



# DAS KARWENDEL

Ihr Wellness Zuhause am Achensee

## WINTER 2023/24 PREISE & ANGEBOTE

[www.karwendel-achensee.com](http://www.karwendel-achensee.com)

Viel Neues im  
Karwendel!



# INHALT

alles auf einen Blick

NEU 2023	4 – 5	Stammgäste- & Freundschaftswoche	30
Ihr Urlaubsplaner	6 – 7	Schneeweißwoche	32
Advent-Vorteilswochen	8 – 9	Oster-Package	34
Zahlen & Fakten	10 – 11	Langlaufschmöppchen	36 – 37
März-Vorteilswochen	12 – 13	Kulinarische Genussstage	38 – 39
Karwendel-Extras	14 – 15	Midweek-Wellnessspecial	40
Frühlings- & Herbstspecial	16 – 17	Ski-Alpin-Hit	41
Karwendel Sky-Spa	18 – 19	Karwendel zum Kennenlernen	42 – 43
„Wünsch dir was“-Wochen	20 – 21	Just for Ladies	44 – 45
Restaurantbereiche	22 – 23	Alpine Sternstunden zu zweit	46 – 47
Achenseefacts	24	Happy Family Wellnessstage	48 – 49
Highlights im Dezember	25	Karwendel Familienhit	50 – 51
Tiroler Bergweihnacht	26 – 27	Wahrer Luxus - die Zimmer & Suiten	52 – 63
Silvestersause	28	Informationen & Anreise	64 – 65
Dreikönigstage	29	Sommervorschau 2024	66 – 67



## HERZLICHE GASTLICHKEIT

Eine Familie mit Gastgeber-Gen.

Gehobene herzliche Gastlichkeit von 4 Generationen. Was einst als Kaffeehaus im Wiener Stil begann, ist heute eines der führenden Hotels am Achensee: mit 4 Sternen Superior klassifiziert, mit einer prämierten Gourmetküche und vielen Stammgästen, die immer wieder gerne zu uns kommen. Viel Herzblut, 200-prozentiger Einsatz und weitblickende Ideen von 3 Generationen der Familie Rieser stecken im Alpine Wellnesshotel Karwendel. Tiroler Gastfreundschaft und Aufmerksamkeit gegenüber unseren Gästen sind für uns seit jeher Werte, die wir pflegen und bewahren. Gerne sind wir daher von Herzen Ihre Gastgeber für die schönste Zeit des Jahres!

# NEUE, GROSSZÜGIGE ALPINE FOOD-BOUTIQUE

Unsere neue Buffet-Erlebnisanlage samt neuem Saalraum, Front-Cooking-Bereich und vielen tollen Annehmlichkeiten im modern-alpinen Look kann **seit Mitte Mai 2023** von Ihnen entdeckt werden. Hochwertiges Interior und heimische Pflanzen machen die alpine Food-Boutique zum stylischen Treffpunkt. Bedienen Sie sich nach Herzenslust.

NEU



# IHR URLAUBSPLANER

MIT UNSEREN VORTEILSWOCHEN  
FÜR WINTER 2023 UND 2024

Die durch Feiertage möglichen verlängerten Wochenenden sind im Kalender gekennzeichnet.



2023

NOVEMBER

25 Sa	
26 So	
27 Mo	
28 Di	
29 Mi	
30 Do	Advent-Vorteilswochen, Alpine Sternstunden

## DEZEMBER

1 Fr	
2 Sa	
3 So	1.Advent
4 Mo	
5 Di	
6 Mi	
7 Do	
8 Fr	Mariä Empfängnis
9 Sa	
10 So	2.Advent
11 Mo	
12 Di	
13 Mi	
14 Do	
15 Fr	
16 Sa	
17 So	3.Advent
18 Mo	
19 Di	
20 Mi	
21 Do	
22 Fr	
23 Sa	
24 So	4.Advent
25 Mo	Christtag
26 Di	Stefanietag
27 Mi	
28 Do	
29 Fr	
30 Sa	
31 So	Silvester

## 2024

## JÄNNER

1 Mo	Neujahr
2 Di	
3 Mi	
4 Do	
5 Fr	
6 Sa	Hl. Drei Könige
7 So	
8 Mo	
9 Di	
10 Mi	
11 Do	
12 Fr	
13 Sa	
14 So	
15 Mo	
16 Di	
17 Mi	
18 Do	
19 Fr	
20 Sa	
21 So	
22 Mo	
23 Di	
24 Mi	
25 Do	
26 Fr	
27 Sa	
28 So	
29 Mo	
30 Di	
31 Mi	

## FEBRUAR

1 Do	
2 Fr	
3 Sa	
4 So	
5 Mo	
6 Di	
7 Mi	
8 Do	
9 Fr	
10 Sa	
11 So	
12 Mo	
13 Di	
14 Mi	Aschermittwoch Valentinstag
15 Do	
16 Fr	
17 Sa	
18 So	
19 Mo	
20 Di	
21 Mi	
22 Do	
23 Fr	
24 Sa	
25 So	
26 Mo	
27 Di	
28 Mi	
29 Do	

## MÄRZ

1 Fr	
2 Sa	
3 So	
4 Mo	
5 Di	
6 Mi	
7 Do	
8 Fr	
9 Sa	
10 So	
11 Mo	
12 Di	
13 Mi	
14 Do	
15 Fr	
16 Sa	
17 So	
18 Mo	
19 Di	
20 Mi	
21 Do	
22 Fr	
23 Sa	
24 So	Palmsonntag
25 Mo	
26 Di	
27 Mi	
28 Do	Gründonnerstag
29 Fr	Karfreitag (D)
30 Sa	
31 So	Ostersonntag

## APRIL

1 Mo	Ostermontag
2 Di	
3 Mi	
4 Do	
5 Fr	
6 Sa	
7 So	

- Advent-Vorteilswochen, Seite 8 – 9
- Alpine Sternstunden, Seite 46 – 47
- Tiroler Bergweihnacht, Seite 26 – 27
- Dreikönigstage, Seite 29
- Schneeweißwochen, Seite 32
- Langlaufschnäppchen, Seite 36 – 37
- März-Vorteilswochen, Seite 12 – 13
- Stammgästewoche, Seite 30
- Mid-Week-Wellnessspecial, Seite 40
- Oster-Package, Seite 34



# ADVENT- VORTEILS- WOCHEN

30.11. – 23.12.2023

## Inklusive aller Karwendel-Extras

(siehe Seiten 14 & 15)

### AB 4 ÜBERNACHTUNGEN - 1 NACHT GRATIS

### AB 8 ÜBERNACHTUNGEN - 2 NÄCHTE GRATIS

### BEI 14 ÜBERNACHTUNGEN - 3 NÄCHTE GRATIS

Gültigkeitszeitraum

30.11. – 23.12.2023

### Tägliche Anreise möglich!

Ausgenommen bei Anreise am 07.12.2023  
ist das Angebot NICHT buchbar

IM ADVENT MIT SPEZIELLEM ADVENTS-  
PROGRAMM MIT ADVENTSLESUNGEN  
ABENDS AN DER HOTELBAR, FACKEL-  
WANDERUNG MIT GLÜHWEINEMPfang,  
UVM.

## IHR VORTEIL

4 NÄCHTE SCHLAFEN NUR 3 NÄCHTE ZAHLEN | 8 NÄCHTE SCHLAFEN NUR 6 NÄCHTE ZAHLEN |

14 NÄCHTE SCHLAFEN NUR 11 NÄCHTE ZAHLEN

Preise pro Person und Aufenthalt! TÄGLICHE ANREISE MÖGLICH! AUSGENOMMEN 07.12.2023	4 = 3		5 = 4		6 = 5		7 = 6		8 = 6		14 = 11	
	VORTEILS- PREIS	STATT	VORTEILS- PREIS	STATT	VORTEILS- PREIS	STATT	VORTEILS- PREIS	STATT	VORTEILS- PREIS	STATT	VORTEILS- PREIS	STATT
KARWENDEL KOMFORT	€ 582,-	€ 776,-	€ 776,-	€ 970,-	€ 970,-	€ 1.164,-	€ 1.116,-	€ 1.302,-	€ 1.116,-	€ 1.488,-	€ 2.046,-	€ 2.604,-
KARWENDEL KOMFORT SÜDSEITE	€ 588,-	€ 784,-	€ 784,-	€ 980,-	€ 980,-	€ 1.176,-	€ 1.128,-	€ 1.316,-	€ 1.128,-	€ 1.504,-	€ 2.068,-	€ 2.632,-
KARWENDEL SONNJOCH WELLNESS-NESTL JUNIOR	€ 621,-	€ 828,-	€ 828,-	€ 1.035,-	€ 1.035,-	€ 1.242,-	€ 1.194,-	€ 1.393,-	€ 1.194,-	€ 1.592,-	€ 2.189,-	€ 2.786,-
SCHMUCKKASTL JUNIOR	€ 642,-	€ 856,-	€ 856,-	€ 1.070,-	€ 1.070,-	€ 1.284,-	€ 1.236,-	€ 1.442,-	€ 1.236,-	€ 1.648,-	€ 2.266,-	€ 2.884,-
SCHMUCKKASTL BIO-LUXUSZIMMER RELAX NESTL	€ 651,-	€ 868,-	€ 868,-	€ 1.085,-	€ 1.085,-	€ 1.302,-	€ 1.254,-	€ 1.463,-	€ 1.254,-	€ 1.672,-	€ 2.299,-	€ 2.926,-
ALPINJUWEL-ZIMMER	€ 666,-	€ 888,-	€ 888,-	€ 1.110,-	€ 1.110,-	€ 1.332,-	€ 1.284,-	€ 1.498,-	€ 1.284,-	€ 1.712,-	€ 2.354,-	€ 2.996,-
WELLNESS NESTL BERGZAUBER-ZIMMER	€ 678,-	€ 904,-	€ 904,-	€ 1.130,-	€ 1.130,-	€ 1.356,-	€ 1.308,-	€ 1.526,-	€ 1.308,-	€ 1.744,-	€ 2.398,-	€ 3.052,-
JUNIORSUITE SEEBERG ALPENCHARME-ZIMMER PANORAMAJUNIORSUITE	€ 702,-	€ 936,-	€ 936,-	€ 1.170,-	€ 1.170,-	€ 1.404,-	€ 1.356,-	€ 1.582,-	€ 1.356,-	€ 1.808,-	€ 2.486,-	€ 3.164,-
JUNIORSUITE ADLERHORST BIO-FAMILIENSUITE SUITE HEIMATGEFÜHL	€ 711,-	€ 948,-	€ 948,-	€ 1.185,-	€ 1.185,-	€ 1.422,-	€ 1.374,-	€ 1.603,-	€ 1.374,-	€ 1.832,-	€ 2.519,-	€ 3.206,-
SUITE ACHENSEE SUITE HEIMATGEFÜHL SÜD	€ 726,-	€ 968,-	€ 968,-	€ 1.210,-	€ 1.210,-	€ 1.452,-	€ 1.404,-	€ 1.638,-	€ 1.404,-	€ 1.872,-	€ 2.574,-	€ 3.276,-
RELAXSUITE BERGZAUBER SUITE	€ 750,-	€ 1.000,-	€ 1.000,-	€ 1.250,-	€ 1.250,-	€ 1.500,-	€ 1.452,-	€ 1.694,-	€ 1.452,-	€ 1.936,-	€ 2.662,-	€ 3.388,-
PANORAMALUXUSSUITE	€ 786,-	€ 1.048,-	€ 1.048,-	€ 1.310,-	€ 1.310,-	€ 1.572,-	€ 1.524,-	€ 1.778,-	€ 1.524,-	€ 2.032,-	€ 2.794,-	€ 3.556,-
NATUR-PUR-LUXUS-SUITE	€ 861,-	€ 1.148,-	€ 1.148,-	€ 1.435,-	€ 1.435,-	€ 1.722,-	€ 1.674,-	€ 1.953,-	€ 1.674,-	€ 2.232,-	€ 3.069,-	€ 3.906,-



## IM ADVENT

mit speziellem Advent-  
programm buchbar

# ZAHLEN & FAKTEN

Jede Menge Gründe für einen Urlaub  
im Karwendel - Ihrem Wellness Zuhause am Achensee

WINTERWONDERLAND SO WEIT DAS AUGEN REICHT - VERSCHNEITE GIPFEL, BERGE, WÄLDER, WIESEN, BÄCHE UND SEEN

## 320

### TAGE FÜR SIE DA

Urlaub - von Mai bis Anfang April  
2024

## 65

### MITARBEITER

sind rund um die Uhr um Ihr Wohl  
bemüht

## 8

### SAUNEN

und 5 verschiedene Ruhebereiche  
Sky-Eventsauna, Biosauna, Zirbentherme,  
Kaminplatzl zum Plauschen, uvm.

## 2.800 m<sup>2</sup>

### WELLNESS VERGNÜGEN

6x wöchentlich täglich  
mindestens 2 Saunaaufgüsse

Dem Himmel ein Stück näher

## SKY-SPA

über den Dächern Pertisaus



## 950 m

### SEEHÖHE

nur 100 Meter  
vom Achensee entfernt

## 4

### VERSCHIEDENE WASSERFLÄCHEN

Sky Pool, Berg-Hot-Whirlpool, Innen-  
& direkt verbundener Außenpool

## 69

### ZIMMER & SUITEN

im hochwertigen modern-alpinen  
Design

NEU RENOVIERT

## 8

### VERSCHIEDENE STUBEN

Suchen Sie sich Ihre Lieblingsstube  
mit der Zimmerbuchung aus

## UNSERE AUSZEICHNUNGEN



SPEZIELLE ALLERGIKERBETTWÄSCHE FÜR EINEN ANGENEHMEN SCHLAF

### Wohlfühlzeit SICH WAS GUTES TUN

im Karwendel Vitalgarten

### Alpine Food Boutique ZUM SCHLEMMEN & GENIESSEN

die neue Buffet-Erlebnisanlage



### 100% Tirol HAUSGEMACHTES

und Produkte aus der Region

Regional - unser Extra für Sie!

### Grander Wasser

#### Kostbares Granderwasser

im gesamten Hotel

### Abenteuer für Langläufer & Winterwanderer

250 km markierte Loipen (sowohl klassisch als  
auch skating) sowie Winterwanderwege ab  
der Haustüre. Mehrmals wöchentlich geführte  
Winter-Ausflüge mit hauseigenem Vitaltrainer

### Schneeschuhwanderservice

#### in den autofreien Karwendeltälern

Ausgangspunkt Karwendel für Ihre  
Schneeschuhwanderung mit eigenem  
Schneeschuhverleih direkt im Haus und Infopoint

## Wo die Adler fliegen

350 QUELLEN, 1305 VERSCHIEDENE PFLANZEN UND 3035 BEKANNTE TIERARTEN

Der Naturpark Karwendel ist mit einer Fläche von 920 km<sup>2</sup> das größte und älteste Tiroler Schutzgebiet und der größte Naturpark Österreichs. Das Gebiet hat die größte Dichte an Steinadlern in den Alpen. Hier haben Urlauber die Gelegenheit, abseits ausgetretener Pfade die Schönheit der Bergwelt auf sich wirken zu lassen.

# MÄRZ- VORTEILS- WOCHE

09.03. – 28.03.2024

**Inklusive aller Karwendel-Extras**  
(siehe Seiten 14 & 15)

**AB 4 ÜBERNACHTUNGEN**  
**- 1 NACHT GRATIS**

**AB 8 ÜBERNACHTUNGEN**  
**- 2 NÄCHTE GRATIS**

**AB 14 ÜBERNACHTUNGEN**  
**- 3 NÄCHTE GRATIS**

**Tägliche Anreise möglich!**



## IHR VORTEIL AUCH IM MÄRZ

4 NÄCHTE SCHLAFEN NUR 3 NÄCHTE ZAHLEN | 8 NÄCHTE SCHLAFEN NUR 6 NÄCHTE ZAHLEN | 14 NÄCHTE SCHLAFEN NUR 11 NÄCHTE ZAHLEN

Preise pro Person und Aufenthalt! TÄGLICHE ANREISE MÖGLICH!	4 = 3		5 = 4		6 = 5		7 = 6		8 = 6		14 = 11	
	VORTEILS- PREIS	STATT	VORTEILS- PREIS	STATT	VORTEILS- PREIS	STATT	VORTEILS- PREIS	STATT	VORTEILS- PREIS	STATT	VORTEILS- PREIS	STATT
KARWENDEL KOMFORT	€ 612,-	€ 816,-	€ 816,-	€ 1.020,-	€ 1.020,-	€ 1.224,-	€ 1.176,-	€ 1.372,-	€ 1.176,-	€ 1.568,-	€ 2.156,-	€ 2.744,-
KARWENDEL KOMFORT SÜDSEITE	€ 618,-	€ 824,-	€ 824,-	€ 1.030,-	€ 1.030,-	€ 1.236,-	€ 1.188,-	€ 1.386,-	€ 1.188,-	€ 1.584,-	€ 2.178,-	€ 2.772,-
KARWENDEL SONNJOCH WELLNESS-NESTL JUNIOR	€ 669,-	€ 892,-	€ 892,-	€ 1.115,-	€ 1.115,-	€ 1.338,-	€ 1.290,-	€ 1.505,-	€ 1.290,-	€ 1.720,-	€ 2.365,-	€ 3.010,-
SCHMUCKKASTL JUNIOR	€ 690,-	€ 920,-	€ 920,-	€ 1.150,-	€ 1.150,-	€ 1.380,-	€ 1.332,-	€ 1.554,-	€ 1.332,-	€ 1.776,-	€ 2.442,-	€ 3.108,-
SCHMUCKKASTL BIO-LUXUSZIMMER RELAX NESTL	€ 699,-	€ 932,-	€ 932,-	€ 1.165,-	€ 1.165,-	€ 1.398,-	€ 1.350,-	€ 1.575,-	€ 1.350,-	€ 1.800,-	€ 2.475,-	€ 3.150,-
ALPINJUWEL-ZIMMER	€ 714,-	€ 952,-	€ 952,-	€ 1.190,-	€ 1.190,-	€ 1.428,-	€ 1.380,-	€ 1.610,-	€ 1.380,-	€ 1.840,-	€ 2.530,-	€ 3.220,-
WELLNESS NESTL BERGZAUBER-ZIMMER	€ 726,-	€ 968,-	€ 968,-	€ 1.210,-	€ 1.210,-	€ 1.452,-	€ 1.404,-	€ 1.638,-	€ 1.404,-	€ 1.872,-	€ 2.574,-	€ 3.276,-
JUNIORSUITE SEEBERG ALPENCHARME-ZIMMER PANORAMAJUNIORSUITE	€ 747,-	€ 996,-	€ 996,-	€ 1.245,-	€ 1.245,-	€ 1.494,-	€ 1.446,-	€ 1.687,-	€ 1.446,-	€ 1.928,-	€ 2.651,-	€ 3.374,-
JUNIORSUITE ADLERHORST BIO-FAMILIENSUITE SUITE HEIMATGEFÜHL	€ 756,-	€ 1.008,-	€ 1.008,-	€ 1.260,-	€ 1.260,-	€ 1.512,-	€ 1.464,-	€ 1.708,-	€ 1.464,-	€ 1.952,-	€ 2.684,-	€ 3.416,-
SUITE ACHENSEE SUITE HEIMATGEFÜHL SÜD	€ 771,-	€ 1.028,-	€ 1.028,-	€ 1.285,-	€ 1.285,-	€ 1.542,-	€ 1.494,-	€ 1.743,-	€ 1.494,-	€ 1.992,-	€ 2.739,-	€ 3.486,-
RELAXSUITE BERGZAUBER SUITE	€ 795,-	€ 1.060,-	€ 1.060,-	€ 1.325,-	€ 1.325,-	€ 1.590,-	€ 1.542,-	€ 1.799,-	€ 1.542,-	€ 2.056,-	€ 2.827,-	€ 3.598,-
PANORAMALUXUSSUITE	€ 831,-	€ 1.108,-	€ 1.108,-	€ 1.385,-	€ 1.385,-	€ 1.662,-	€ 1.614,-	€ 1.883,-	€ 1.614,-	€ 2.152,-	€ 2.959,-	€ 3.766,-
NATUR-PUR-LUXUS-SUITE	€ 906,-	€ 1.208,-	€ 1.208,-	€ 1.510,-	€ 1.510,-	€ 1.812,-	€ 1.764,-	€ 2.058,-	€ 1.764,-	€ 2.352,-	€ 3.234,-	€ 4.116,-

## 3/4 Verwöhnpension

- Frühstücksbuffet von 08.00 bis 10.30 Uhr
- Nachmittagsjause von 13.30 bis 16.00 Uhr
- 5-Gang-Wahlmenüs von 18.30 bis 21.00 Uhr
- Hausfeiertag mit Aperitifempfang und 7-Gänge-Galadinner (freitags)
- Abends täglich Salat- und Käsebuffet
- Täglich wechselnde, exklusive Tischdekorationen
- Täglich wechselndes Jourgebäck und verschiedene Aufstriche
- Glutenfreie und laktosefreie Kost
- Vegetarische und vegane Küche
- Spezielle Kindermenüs in den Ferienzeiten

## Extras

- Begrüßungsdrink bei Ihrer Anreise
- Frisches Grander-Wasser & Obststeller bei Anreise am Zimmer
- Freie Fahrt mit dem Regionsbus
- Kostenloser Parkplatz direkt vor dem Hotel
- Kostenloses WLAN im ganzen Haus

## Abendprogramm

- Casino-Abend mit Black Jack und Roulette (sonntags)
- Tanzabend mit Stimmungskanone „Pepi“ (montags)
- Tiroler Stubenmusik ohne Verstärker (dienstags)
- Tanzabend mit „Costa“ (donnerstags)
- Hausfeiertag mit Harfenmusik (freitags)
- Tiroler Stubenmusik ohne Verstärker mit Ausklang an der Hotelbar (samstags)

## Auszeichnungen



Gault Millau prämiert die Top-Qualität unseres Küchenteams unter der Leitung von Stefanie Rieser jun., der Tochter des Hauses



Das Karwendel gehört 2023 laut Holidaycheck zu den beliebtesten Hotels weltweit



Im Relax-Guide eines der beliebtesten Wellnesshotels Österreichs

# KARWENDEL-EXTRAS



ohne Aufpreis

## Freizeitprogramm

- 5x pro Woche Wassergymnastik
- Geführte Winterwanderungen und Langlauftouren mit unserem Vitaltrainer
- Kostenlose Nutzung der Langlaufloipen
- Geführte Schneeschuhtouren mit unserem Vitaltrainer
- Entspannungsübungen mit unserem Vitaltrainer
- Lichtdurchflutetes Fitnessstudio

## Sky-Spa - ab 16 Jahren

- Sky-Pool mit 20 x 5,5 m und 31°C sowie freiem Blick auf den Achensee
- Berg-Hot-Whirlpool mit 34°C und tollem Panoramaausblick
- Sky-Eventsauna mit geführten Show-Saunaaufgüssen (täglich um 16.00 & 17.00 Uhr)
- BIO-Sauna und Zirbeninfrarottherme
- Leselounge mit integrierter Bibliothek
- Schnarchhütte und Wasserbetten-Lounge zum Entspannen
- Wellnessbuffet mit kuscheligem Kaminplatz!

## Familien-Spa

- Indoor- und direkt verbundener Outdoor-Pool mit 120m<sup>2</sup> Wasserfläche und 31°C
- Panoramaruheraum und Wasserbettenruheraum zum Entspannen
- Wellnessbuffet für den gesunden Hunger
- Saunalandschaft (ab 15 Jahren):  
Tiroler Schwitzstube, Laconium, Bergkristalldampfbad, Sologrotte & Eisgrotte zum Erfrischen
- Kindersauna 2x wöchentlich im Familien-Spa (in den Ferienzeiten)



# FRÜHLINGS- UND HERBSTSPECIAL

MIT GRATISURLAUBSTAG UND WUNSCHKORB

11.05. – 29.06.2024

02.11. – 24.11.2024

## Inklusive aller Karwendel-Extras

(siehe Seiten 14 & 15)

- **5 = 4 = 3**  
**5 TAGE BLEIBEN - 4 NÄCHTE SCHLAFEN - NUR 3 NÄCHTE BEZAHLEN** + pro Person 1 Wunsch aus dem Karwendel-Wunschkorb
- **6 = 5 = 4**  
**6 TAGE BLEIBEN - 5 NÄCHTE SCHLAFEN - NUR 4 NÄCHTE BEZAHLEN** + pro Person 2 Wünsche aus dem Karwendel-Wunschkorb
- **7 = 6 = 5**  
**7 TAGE BLEIBEN - 6 NÄCHTE SCHLAFEN - NUR 5 NÄCHTE BEZAHLEN** + pro Person 2 Wünsche aus dem Karwendel-Wunschkorb
- **8 = 7 = 6**  
**8 TAGE BLEIBEN - 7 NÄCHTE SCHLAFEN - NUR 6 NÄCHTE BEZAHLEN** + pro Person 3 Wünsche aus dem Karwendel-Wunschkorb

Gültigkeitszeitraum

11.05. – 29.06.2024 & 02.11. – 24.11.2024

Anreise nur am Samstag, Sonntag oder Montag möglich.

## KARWENDEL WUNSCHKORB

- Aromaölmassage ca. 25 Min.
- Johanniskraut-Wickel ca. 25 Min.
- Lavendelölpackung ca. 25 Min.
- Achenseer Steinölbad ca. 20 Min.
- Pure Spa Sensitiv Bad - mit Ringelblume, Melisse und wilder Malve ca. 20 Min.
- Gesichtsmassage ca. 25 Min.
- Murmeltierölwickel ca. 25 Min.
- Kinesio Taping ca. 25 Min.
- Revital Körperpeeling - Steinsalz, Bergarnika und Rosmarin ca. 25 Min.
- Aromasoulpeeling ca. 25 Min.
- Lip Blooming ca. 25 Min.
- Flasche Sekt am Zimmer
- Romantkdinner für zwei mit speziellem Menü (muss pro Person aus Korb gewählt werden)



## GRATIS-URLAUBSTAG UND WUNSCHKORB INKLUSIVE

Preise pro Person und Aufenthalt! Anreise nur am Samstag, Sonntag oder Montag möglich.	4 = 3		5 = 4		6 = 5		7 = 6	
	VORTEILS- PREIS	STATT	VORTEILS- PREIS	STATT	VORTEILS- PREIS	STATT	VORTEILS- PREIS	STATT
KARWENDEL KOMFORT	€ 690,-	€ 905,-	€ 905,-	€ 1.120,-	€ 1.120,-	€ 1.335,-	€ 1.287,-	€ 1.494,-
KARWENDEL KOMFORT SÜDSEITE	€ 696,-	€ 913,-	€ 913,-	€ 1.130,-	€ 1.130,-	€ 1.347,-	€ 1.299,-	€ 1.508,-
KARWENDEL SONNJOCH WELLNESS-NESTL JUNIOR	€ 726,-	€ 953,-	€ 953,-	€ 1.180,-	€ 1.180,-	€ 1.407,-	€ 1.359,-	€ 1.578,-
SCHMUCKKASTL JUNIOR	€ 759,-	€ 997,-	€ 997,-	€ 1.235,-	€ 1.235,-	€ 1.473,-	€ 1.425,-	€ 1.655,-
SCHMUCKKASTL BIO-LUXUSZIMMER RELAX NESTL	€ 768,-	€ 1.009,-	€ 1.009,-	€ 1.250,-	€ 1.250,-	€ 1.491,-	€ 1.443,-	€ 1.676,-
ALPINJUWEL-ZIMMER	€ 780,-	€ 1.025,-	€ 1.025,-	€ 1.270,-	€ 1.270,-	€ 1.515,-	€ 1.467,-	€ 1.704,-
WELLNESS NESTL BERGZAUBER-ZIMMER	€ 792,-	€ 1.041,-	€ 1.041,-	€ 1.290,-	€ 1.290,-	€ 1.539,-	€ 1.491,-	€ 1.732,-
JUNIORSUITE SEEBERG ALPENCHARME-ZIMMER PANORAMAJUNIORSUITE	€ 816,-	€ 1.073,-	€ 1.073,-	€ 1.330,-	€ 1.330,-	€ 1.587,-	€ 1.539,-	€ 1.788,-
JUNIORSUITE ADLERHORST BIO-FAMILIENSUITE SUITE HEIMATGEFÜHL	€ 825,-	€ 1.085,-	€ 1.085,-	€ 1.345,-	€ 1.345,-	€ 1.605,-	€ 1.557,-	€ 1.809,-
SUITE ACHENSEE SUITE HEIMATGEFÜHL SÜD	€ 840,-	€ 1.105,-	€ 1.105,-	€ 1.370,-	€ 1.370,-	€ 1.635,-	€ 1.587,-	€ 1.844,-
RELAXSUITE BERGZAUBER SUITE	€ 861,-	€ 1.133,-	€ 1.133,-	€ 1.405,-	€ 1.405,-	€ 1.677,-	€ 1.629,-	€ 1.893,-
PANORAMALUXUSSUITE	€ 897,-	€ 1.181,-	€ 1.181,-	€ 1.465,-	€ 1.465,-	€ 1.749,-	€ 1.701,-	€ 1.977,-
NATUR-PUR-LUXUS-SUITE	€ 972,-	€ 1.281,-	€ 1.281,-	€ 1.590,-	€ 1.590,-	€ 1.899,-	€ 1.851,-	€ 2.152,-

# KARWENDEL SKY-SPA

- dem Himmel ein Stück näher

- Sky-Pool mit 100 m<sup>2</sup> Wasserfläche - Schwimmen über den Dächern von Pertisau mit freiem Blick auf den Achensee
- Sky-Eventsauna mit professionellen Themen-Sauna-Aufgüssen von unserer Saunaaufguss-Meisterin 5x wöchentlich mit 2 Themenaufgüssen pro Tag
- Bio-Sauna mit wohliger Wärme
- Zirben-Infrarot-Therme
- Kaminplatzl für einen gemütlichen Plausch
- 2 neue Themenruheräume über den Dächern von Pertisau
- Chill-Out-Leselounge mit integrierter Bibliothek
- Sonnendeck zum Relaxen im Freien in unserem Sky-Spa
- Berg-Hot-Whirlpool mit tollem Ausblick
- Felsengrotte, VIP-Duschen
- Tee- & Vitaminbar für den gesunden Hunger im Wellnessbereich

Natürlich steht Ihnen unser bestehender Wellnessbereich wie gewohnt auch 2023/24 zur Verfügung:

- Beheizter Indoor- & Outdoorpool
- Lichtdurchflutetes Fitnessstudio
- Raum der Stille mit temperierten Wasserbetten
- Panoramaruheraum mit Blick auf die umliegenden Berge
- 7 modern ausgestattete Behandlungsräume, alle mit Tageslicht



Großzügiger Saunabereich mit

- Bergkristallgrotte
- Solegrotte
- Tiroler Schwitzstube
- Römischen Laconium
- Erfrischender Eisgrotte

## MIT 2 LILIEN

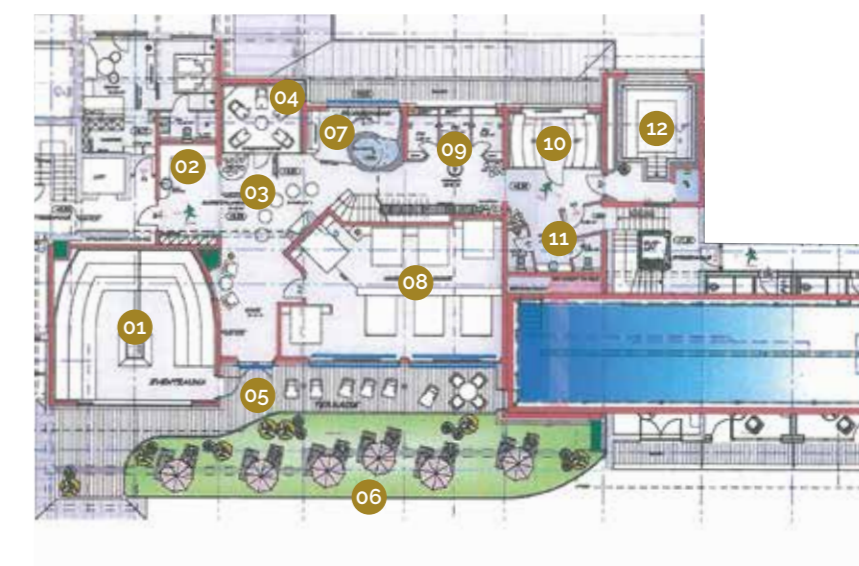
im Relax-Guide eines  
der Top-Wellnesshotels Österreichs.



# KARWENDEL SKY-SPA

im Überblick

- 01 Sky-Eventsauna
- 02 Tee- und Vitaminbar
- 03 Kaminplatzl
- 04 Zirben-Infrarot-Therme
- 05 Liegegalerie
- 06 Sonnendeck
- 07 Felsengrotte
- 08 Relaxraum „Wolkenlos“ mit Wasserbetten-Kuschelnestern
- 09 VIP-Duschen
- 10 Bio-Sauna
- 11 WC
- 12 Berg-Hot-Whirlpool



# WÜNSCH DIR WAS WOCHEN

MIT WUNSCH IHRER WAHL

30.11. – 16.12.2023

07.01. – 27.01.2024

## Inklusive aller Karwendel-Extras

(siehe Seiten 14 & 15)

## DÜRFEN WIR IHNEN EINEN URLAUBSWUNSCH

**ERFÜLLEN?** Sie können sich Ihr ganz individuelles Urlaubspaket aus dem Karwendel Wunschkorb zusammenstellen. (Wunschleistung gilt pro Person)

2 Nächte = 1 Wunschleistung

3 Nächte = 2 Wunschleistungen

4 Nächte = 2 Wunschleistungen

5 Nächte = 2 Wunschleistungen

ab 6 Nächte = 3 Wunschleistungen

PRO  
PERSON

Tägliche Anreise möglich!

## KARWENDEL WUNSCH KORB

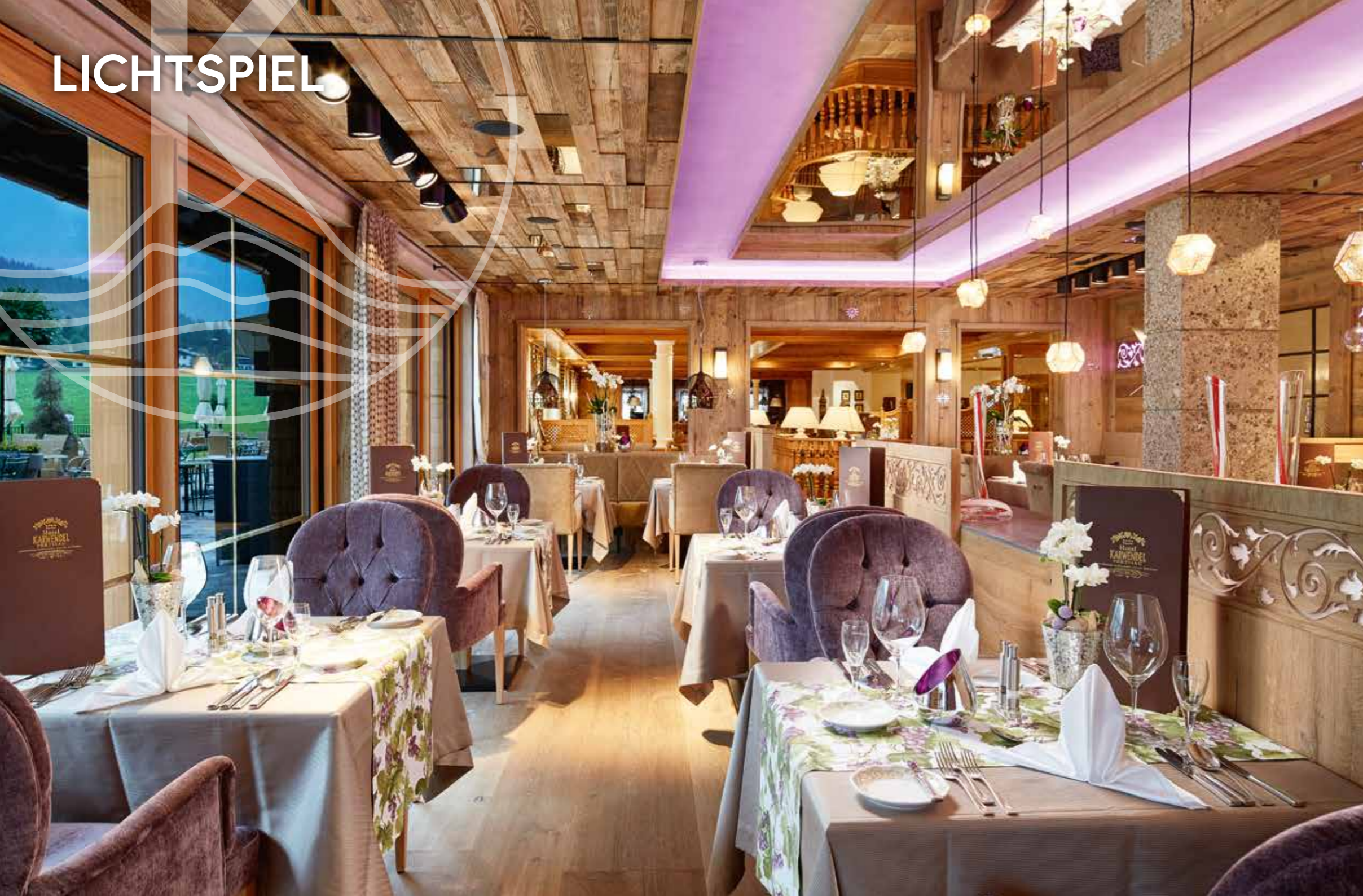
- 1 Aromaölmassage ca. 25 min.
- 1 Johanniskraut-Wickel ca. 25 min.
- 1 Lavendelölpackung ca. 25 min.
- 1 Achenseer Steinölbad ca. 20 min.
- 1 Pur Spa Sensitiv Bad - mit Ringelblume, Melisse und wilder Malve ca. 20 min.
- 1 Gesichtsmassage ca. 25 min.
- 1 Murmeltierölwickel ca. 25 min.
- 1 Kinesio Taping ca. 25 min.
- 1 Revital Körperpeeling - Steinsalz, Bergarnika und Rosmarin ca. 25 min.
- 1 Aromasoulpeeling ca. 25 min.
- 1 Lip Blooming ca. 25 min.
- 1 Flasche Sekt am Zimmer
- 1 Romantikdinner für zwei mit speziellem Menü (muss pro Person aus Korb gewählt werden)



## IM ADVENT

mit zusätzlichem speziellem  
Adventprogramm zum selben  
Preis buchbar

Preise pro Person und Aufenthalt! TÄGLICHE ANREISE MÖGLICH!	2 NÄCHTE	3 NÄCHTE	4 NÄCHTE	5 NÄCHTE	6 NÄCHTE	7 NÄCHTE
KARWENDEL KOMFORT	€ 447,-	€ 627,-	€ 821,-	€ 1.015,-	€ 1.209,-	€ 1.347,-
KARWENDEL KOMFORT SÜDSEITE	€ 451,-	€ 633,-	€ 829,-	€ 1.025,-	€ 1.221,-	€ 1.361,-
KARWENDEL SONNJOCH WELLNESS-NESTL JUNIOR	€ 473,-	€ 666,-	€ 873,-	€ 1.080,-	€ 1.287,-	€ 1.438,-
SCHMUCKKASTL JUNIOR	€ 487,-	€ 687,-	€ 901,-	€ 1.115,-	€ 1.329,-	€ 1.487,-
SCHMUCKKASTL BIO-LUXUSZIMMER RELAX NESTL	€ 493,-	€ 696,-	€ 913,-	€ 1.130,-	€ 1.347,-	€ 1.508,-
ALPINJUWEL-ZIMMER	€ 503,-	€ 711,-	€ 933,-	€ 1.155,-	€ 1.377,-	€ 1.543,-
WELLNESS NESTL BERGZAUBER-ZIMMER	€ 511,-	€ 723,-	€ 949,-	€ 1.175,-	€ 1.401,-	€ 1.571,-
JUNIORSUITE SEEBERG ALPENCHARME-ZIMMER PANORAMAJUNIORSUITE	€ 527,-	€ 747,-	€ 981,-	€ 1.215,-	€ 1.449,-	€ 1.627,-
JUNIORSUITE ADLERHORST BIO-FAMILIENSUITE SUITE HEIMATGEFÜHL	€ 533,-	€ 756,-	€ 993,-	€ 1.230,-	€ 1.467,-	€ 1.648,-
SUITE ACHENSEE SUITE HEIMATGEFÜHL SÜD	€ 543,-	€ 771,-	€ 1.013,-	€ 1.255,-	€ 1.497,-	€ 1.683,-
RELAXSUITE BERGZAUBER SUITE	€ 559,-	€ 795,-	€ 1.045,-	€ 1.295,-	€ 1.545,-	€ 1.739,-
PANORAMALUXUSSUITE	€ 583,-	€ 831,-	€ 1.093,-	€ 1.355,-	€ 1.617,-	€ 1.823,-
NATUR-PUR-LUXUS-SUITE	€ 633,-	€ 906,-	€ 1.193,-	€ 1.480,-	€ 1.767,-	€ 1.998,-



## UNSERE RESTAURANT- BEREICHE

garantieren TOP-Ambiente  
und himmlische Genüsse

- Neue, großzügige Alpine Food-Boutique & Großzügiger Buffetbereich für eine wunderbare Auswahl beim Frühstück, Nachmittagsnack und an unseren Themenabenden
- Unsere Küchenchefin Stefanie Rieser verwöhnt Sie mit ihrem Team aus unserer 2-Haubenküche

Tipp:

Wählen Sie Ihre Lieblingsstube bereits mit der Zimmerbuchung aus. Sie können aus 8 verschiedenen Stuben wählen!

# ACHENSEE FACTS

Unterwegs im Karwendelgebirge

Urlaub am Achensee im Winter hat einen ganz besonderen Charme. Die schneebedeckten Berge, die den smaragdblauen See umrahmen, kleine Ortschaften, die in der weißen Pracht zu versinken scheinen, weiß eingepuderte Wälder - am Achensee in Tirol machen Sie Urlaub in einer Winterlandschaft, wie sie idyllischer kaum sein kann.

- Skipisten - 58 km - 2 Kabinenseilbahnen - 1 Gruppenumlaufbahn - 1 Cabrio Flitzer - 8 Sessellifte - 20 Schleplifte - 8 Skischulen
- Hochalmliifte Christlum in Achenkirch (27 Pistenkilometer)
- Rofanseilbahn in Maurach (14 Pistenkilometer)
- Karwendel-Bergbahn in Pertisau (14 Pistenkilometer)
- Astenberg Lift und Bügellift in Wiesing (2 Pistenkilometer)
- 1. Snowbike-Region der Welt
- Winterwandern - 150 km
- Langlaufen - 101 km Klassisch und Skating
- Rodeln - 1,5 km lange beleuchtete Naturrodelbahn am Fuße des Zwölferkopfes
- Pferdeschlittenfahrten in die tief verschneiten & autofreien Karwendeltäler
- Eislaufen / Eisstockschießen / Skyglider AirRofan für Wagemutige
- Snowtubing in Achenkirch

DIE WINTER-PANORAMAKARTE  
MIT ALLEN DETAILS  
erhalten Sie bei Ihrer Anreise oder zum  
Download auf unserer Website!



# HIGHLIGHTS IM DEZEMBER

Save the Date

ADVENT-VORTEILSWOCHEN

30.11. – 23.12.2023

Unser Top-Angebot siehe Seiten 8 und 9

TIROLER BERGWEIFHNACHT

mit Gratis-Urlaubstag

16.12. – 28.12.2023

SILVESTERSAUSE

23.12.2023 – 03.01.2024



# TIROLER BERGWEIHNACHT

MIT GRATIS-URLAUBSTAG

16.12. – 28.12.2023

## Inklusive aller Karwendel-Extras

(siehe Seiten 14 & 15)

### AUSSERDEM INKLUSIVE PRO PERSON

- Begrüßungspunsch mit hausgemachter Weihnachtsbäckerei
- Schlittenfahrt in die autofreien Karwendeltäler
- Küchenempfang in unserer Hotelküche
- Fackelwanderung mit adventlichem Plausch auf der Hotelterrasse (am 23.12. spätnachmittags)
- Stimmungsvolle Weihnachtsfeier mit festlichem Galadinner
- Besuch der Christmette in der Pertisauer Dreifaltigkeitskirche
- 1 Ganzkörpermassage ca. 50 min.
- 1 PURE Spa Entspannungsbad mit Gebirgshonig, Zirbe und Königskerze 20 min.

Angebot nur gültig bei Anreise zwischen  
16.12. – 19.12.2023

**BEI 8 NÄCHTEN  
SPAREN SIE  
MINDESTENS  
€ 338,- PRO PERSON/  
AUFENTHALT**

**& BEI 9 NÄCHTEN  
SPAREN SIE  
MINDESTENS  
€ 395,- PRO PERSON/  
AUFENTHALT**



## 8 NÄCHTE ZUM PREIS VON 7 NÄCHTEN ODER 9 NÄCHTE ZUM PREIS VON 8 NÄCHTEN

Preise pro Person und Aufenthalt! Ermäßigung ausnahmslos erst ab 8 Übernachtungen gültig.	8 = 7		9 = 8	
	VORTEILSPREIS	STATT	VORTEILSPREIS	STATT
KARWENDEL KOMFORT	€ 1.713,-	€ 2.051,-	€ 1.937,-	€ 2.332,-
KARWENDEL KOMFORT SÜDSEITE	€ 1.727,-	€ 2.067,-	€ 1.953,-	€ 2.350,-
KARWENDEL SONNJOCH WELLNESS-NESTL JUNIOR	€ 1.811,-	€ 2.189,-	€ 2.049,-	€ 2.497,-
SCHMUCKKASTL JUNIOR	€ 1.860,-	€ 2.245,-	€ 2.105,-	€ 2.560,-
SCHMUCKKASTL BIO-LUXUSZIMMER RELAX NESTL	€ 1.881,-	€ 2.269,-	€ 2.129,-	€ 2.587,-
ALPINJUWEL-ZIMMER	€ 1.916,-	€ 2.309,-	€ 2.169,-	€ 2.632,-
WELLNESS NESTL BERGZAUBER-ZIMMER	€ 1.944,-	€ 2.341,-	€ 2.201,-	€ 2.668,-
JUNIORSUITE SEEBERG ALPENCHARME-ZIMMER PANORAMAJUNIORSUITE	€ 1.993,-	€ 2.397,-	€ 2.257,-	€ 2.731,-
JUNIORSUITE ADLERHORST BIO-FAMILIENSUITE SUITE HEIMATGEFÜHL	€ 2.014,-	€ 2.421,-	€ 2.281,-	€ 2.758,-
SUITE ACHENSEE SUITE HEIMATGEFÜHL SÜD	€ 2.049,-	€ 2.461,-	€ 2.321,-	€ 2.803,-
RELAXSUITE BERGZAUBER SUITE	€ 2.105,-	€ 2.541,-	€ 2.385,-	€ 2.899,-
PANORAMALUXUSSUITE	€ 2.189,-	€ 3.127,-	€ 2.481,-	€ 3.742,-
NATUR-PUR-LUXUS-SUITE	€ 2.364,-	€ 3.377,-	€ 2.681,-	€ 4.042,-

**UND ZUSÄTZLICH BEZAHLEN SIE DURCHGEHEND DEN VORWEIHNACHTSTAGESPREIS  
ANSTATT AB 23.12. DEN SILVESTERTAGESPREIS**

(Anstatt-Preise auf Basis Anreise 17.12. berechnet)

# SILVESTER- SAUSE

23.12.2023 – 03.01.2024



## Inklusive aller Karwendel-Extras

(siehe Seiten 14 &amp; 15)

### 7 ÜBERNACHTUNGEN IM ZEITRAUM

von 25. Dezember 2023 bis 3. Januar 2024

### 10 ÜBERNACHTUNGEN IM ZEITRAUM

von 23. Dezember 2023 bis 02. Januar 2024

### 14 ÜBERNACHTUNGEN IM ZEITRAUM

von 20. Dezember 2023 bis 03. Januar 2024

## AUSSERDEM INKLUSIVE

- Silvestergaladinner – dazu laden wir Sie pro Zimmer zu einer Flasche französischem Champagner ein
- Exquisites Mitternachtsbuffet
- Mit einer Top-Band tanzen wir ins neue Jahr
- Pikanter Brunch am Neujahrstag

## PRO PERSON

- 1 Gesichtsmassage ca. 25 min.
- 1 Antistressmassage ca. 25 min.
- 1 PURE Spa belebendes Bad mit Heublume, Löwenzahn & Brennessel

Preise pro Person und Aufenthalt!	7 NÄCHTE
KARWENDEL KOMFORT	€ 2.092,-
KARWENDEL KOMFORT SÜDSEITE	€ 2.106,-
KARWENDEL SONNJOCH WELLNESS-NESTL JUNIOR	€ 2.281,-
SCHMUCKKASTL JUNIOR	€ 2.330,-
SCHMUCKKASTL BIO-LUXUSZIMMER RELAX NESTL	€ 2.351,-
ALPINJUWEL-ZIMMER	€ 2.386,-
WELLNESS NESTL BERGZAUBER-ZIMMER	€ 2.414,-
JUNIORSUITE SEEBERG ALPENCHARME-ZIMMER PANORAMAJUNIORSUITE	€ 2.463,-
JUNIORSUITE ADLERHORST BIO-FAMILIENSUITE SUITE HEIMATGEFÜHL	€ 2.484,-
SUITE ACHENSEE SUITE HEIMATGEFÜHL SÜD	€ 2.519,-
RELAXSUITE BERGZAUBER SUITE	€ 2.631,-
PANORAMALUXUSSUITE*	2 – 4 Pers. € 1.230,-
	5 – 6 Pers. € 1.610,-
NATUR-PUR-LUXUS-SUITE*	2 – 4 Pers. € 1.330,-
	5 – 6 Pers. € 1.910,-

zuzüglich einmaliger obligatorischer Silvesterzuschlag € 95,- pro Person (ab 16 Jahren)

Preise für 10 und 14 Übernachtungen gerne auf Anfrage.

\*Pauschalpreis pro Suite/Nacht.



Preise pro Person und Aufenthalt! TÄGLICHE ANREISE MÖGLICH!	2 NÄCHTE	3 NÄCHTE	4 NÄCHTE
KARWENDEL KOMFORT	€ 558,-	€ 776,-	€ 1.008,-
KARWENDEL KOMFORT SÜDSEITE	€ 562,-	€ 782,-	€ 1.016,-
KARWENDEL SONNJOCH WELLNESS-NESTL JUNIOR	€ 586,-	€ 818,-	€ 1.064,-
SCHMUCKKASTL JUNIOR	€ 600,-	€ 839,-	€ 1.092,-
SCHMUCKKASTL BIO-LUXUSZIMMER RELAX NESTL	€ 606,-	€ 848,-	€ 1.104,-
ALPINJUWEL-ZIMMER	€ 616,-	€ 863,-	€ 1.124,-
WELLNESS NESTL BERGZAUBER-ZIMMER	€ 624,-	€ 875,-	€ 1.140,-
JUNIORSUITE SEEBERG ALPENCHARME-ZIMMER PANORAMAJUNIORSUITE	€ 638,-	€ 896,-	€ 1.168,-
JUNIORSUITE ADLERHORST BIO-FAMILIENSUITE SUITE HEIMATGEFÜHL	€ 644,-	€ 905,-	€ 1.180,-
SUITE ACHENSEE SUITE HEIMATGEFÜHL SÜD	€ 654,-	€ 920,-	€ 1.200,-
RELAXSUITE BERGZAUBER SUITE	€ 670,-	€ 944,-	€ 1.232,-
PANORAMALUXUSSUITE	€ 694,-	€ 980,-	€ 1.280,-
NATUR-PUR-LUXUS-SUITE	€ 744,-	€ 1.055,-	€ 1.380,-

# DREIKÖNIGSTAGE

03.01. – 07.01.2024

## Inklusive aller Karwendel-Extras

(siehe Seiten 14 &amp; 15)

Die Sternsinger kommen um uns die frohe Botschaft zu überbringen!

## SOWIE PRO PERSON INKLUSIVE

- 1 Kräuterstempelmassage ca. 25 min.
- 1 PURE Spa Sensitiv Bad mit Ringelblume, Melisse und wilder Malve

## SIE SPAREN 20 % AUF DIE BEHANDLUNGEN

# DIE STERNSINGER KOMMEN

UM UNS DIE FROHE BOTSCHAFT  
ZU ÜBERBRINGEN!

# STAMMGÄSTE- & FREUNDSCHAFTS-WOCHE

07.01. – 14.01.2024

## Inklusive aller Karwendel-Extras

(siehe Seiten 14 & 15)

Wir freuen uns sehr, Sie auch dieses Jahr zu dieser ganz speziellen Woche begrüßen zu dürfen. Um uns für Ihre Treue zu bedanken, bieten wir Ihnen eine besondere Woche zu ganz besonderen Preisen!

## 10% ERMÄSSIGUNG AUF DEN TAGESPREIS (AB 7 NÄCHTEN BUCHBAR)



## 10% ERMÄSSIGUNG AUF DEN TAGESPREIS

Preise pro Person und Aufenthalt! Ermäßigung ausnahmslos erst ab 7 Übernachtungen gültig.	7 NÄCHTE	
	VORTEILSPREIS	STATT
KARWENDEL KOMFORT	€ 1.172,-	€ 1.302,-
KARWENDEL KOMFORT SÜDSEITE	€ 1.184,-	€ 1.316,-
KARWENDEL SONNJOCH WELLNESS-NESTL JUNIOR	€ 1.254,-	€ 1.393,-
SCHMUCKKASTL JUNIOR	€ 1.298,-	€ 1.442,-
SCHMUCKKASTL BIO-LUXUSZIMMER RELAX NESTL	€ 1.317,-	€ 1.463,-
ALPINJUWEL-ZIMMER	€ 1.348,-	€ 1.498,-
WELLNESS NESTL BERGZAUBER-ZIMMER	€ 1.373,-	€ 1.526,-
JUNIORSUITE SEEBERG ALPENCHARME-ZIMMER PANORAMA JUNIORSUITE	€ 1.424,-	€ 1.582,-
JUNIORSUITE ADLERHORST BIO-FAMILIENSUITE SUITE HEIMATGEFÜHL	€ 1.443,-	€ 1.603,-
SUITE ACHENSEE SUITE HEIMATGEFÜHL SÜD	€ 1.474,-	€ 1.638,-
RELAXSUITE BERGZAUBER SUITE	€ 1.525,-	€ 1.694,-
PANORAMALUXUSSUITE	€ 1.600,-	€ 1.778,-
NATUR-PUR-LUXUS-SUITE	€ 1.758,-	€ 1.953,-





# SCHNEEWEISS- WOCHE

MIT IHREM PERSÖNLICHEN WINTERBONUS

13.01. – 27.01.2024

## Inklusive aller Karwendel-Extras

(siehe Seiten 14 & 15)

## 7 ÜBERNACHTUNGEN ZUM PREIS VON 6 ÜBERNACHTUNGEN

### AUSSERDEM INKLUSIVE

- 1 Schnapsverkostung in der Edelbrennerei Kostenzer mit Führung durch die Brennerei (montags)
- 1 Fackelwanderung mit Jagatee-Empfang auf der Hotelterrasse (mittwochs)
- 1 gemeinsamer Ausflug für jedermann mit Gastgeberfamilie Rieser in der Achensee-region mit Hütteneinkehr (donnerstags)
- 1 Galadinner unter dem Motto „Winter-nacht“ (freitags)
- 1 Pferdeschlittenfahrt in die autofreien Karwendeltäler
- Pro Zimmer bei Anreise eine tolle Schnee-weißüberraschung

## 7 NÄCHTE ZUM PREIS VON 6 NÄCHTEN & WINTERBONUS

Preise pro Person und Aufenthalt! TÄGLICHE ANREISE MÖGLICH!	7 = 6	
	VORTEILS- PREIS	STATT
KARWENDEL KOMFORT	€ 1.261,-	€ 1.447,-
KARWENDEL KOMFORT SÜDSEITE	€ 1.273,-	€ 1.461,-
KARWENDEL SONNJOCH WELLNESS-NESTL JUNIOR	€ 1.339,-	€ 1.538,-
SCHMUCKKASTL JUNIOR	€ 1.381,-	€ 1.587,-
SCHMUCKKASTL BIO-LUXUSZIMMER RELAX NESTL	€ 1.399,-	€ 1.608,-
ALPINJUWEL-ZIMMER	€ 1.429,-	€ 1.643,-
WELLNESS NESTL BERGZAUBER-ZIMMER	€ 1.453,-	€ 1.671,-
JUNIORSUITE SEEBERG ALPENCHARME-ZIMMER PANORAMAJUNIORSUITE	€ 1.501,-	€ 1.727,-
JUNIORSUITE ADLERHORST BIO-FAMILIENSUITE SUITE HEIMATGEFÜHL	€ 1.519,-	€ 1.748,-
SUITE ACHENSEE SUITE HEIMATGEFÜHL SÜD	€ 1.549,-	€ 1.783,-
RELAXSUITE BERGZAUBER SUITE	€ 1.597,-	€ 1.839,-
PANORAMALUXUSSUITE	€ 1.669,-	€ 1.923,-
NATUR-PUR-LUXUS-SUITE	€ 1.819,-	€ 2.098,-





## OSTER-PACKAGE

28.03. – 01.04.2024

### Inklusive aller Karwendel-Extras

(siehe Seiten 14 & 15)

**KINDER BIS ZUM ALTER VON 12 JAHREN  
WOHNEN IN DIESEM ZEITRAUM ZUM SPE-  
ZIALPREIS VON EURO 40,00 PRO TAG IM  
ZIMMER DER ELTERN (2 VOLLZÄHLER) EGAL  
WELCHE KATEGORIE GEBUCHT WIRD**

**Außerdem ist für Kinder das Essen und  
TRINKEN im Zeitraum 28.03. - 01.04. INKLUSI-  
VE & 1 Osterüberraschung mit dabei**

### DAMIT MAMA & PAPA NICHT ZU KURZ KOM- MEN:

- Hausfeiertag mit Aperitif-Empfang an der Hotelbar (freitags)
- Osterbrunch am Ostersonntag bis 12.00 Uhr - Schlemmen und sich verwöhnen lassen
- 1 Sportmassage 25 min. gegen Frühjahrsmüdigkeit (pro Erwachsenen) in unserem Vitalgarten

Preise pro Person und Aufenthalt! Ab 3 Nächten buchbar.	3 NÄCHTE	4 NÄCHTE
KARWENDEL KOMFORT	€ 736,-	€ 968,-
KARWENDEL KOMFORT SÜDSEITE	€ 742,-	€ 976,-
KARWENDEL SONNJOCH WELLNESS-NESTL JUNIOR	€ 778,-	€ 1.024,-
SCHMUCKKASTL JUNIOR	€ 799,-	€ 1.052,-
SCHMUCKKASTL BIO-LUXUSZIMMER RELAX NESTL	€ 808,-	€ 1.064,-
ALPINJUWEL-ZIMMER	€ 823,-	€ 1.084,-
WELLNESS NESTL BERGZAUBER-ZIMMER	€ 835,-	€ 1.100,-
JUNIORSUITE SEEBERG ALPENCHARME-ZIMMER PANORAMAJUNIORSUITE	€ 856,-	€ 1.128,-
JUNIORSUITE ADLERHORST BIO-FAMILIENSUITE SUITE HEIMATGEFÜHL	€ 865,-	€ 1.140,-
SUITE ACHENSEE SUITE HEIMATGEFÜHL SÜD	€ 880,-	€ 1.160,-
RELAXSUITE BERGZAUBER SUITE	€ 904,-	€ 1.192,-
PANORAMALUXUSSUITE	€ 940,-	€ 1.240,-
NATUR-PUR-LUXUS-SUITE	€ 1.015,-	€ 1.340,-



## OSTERÜBER- RASCHUNG

für unsere kleinen Gäste!



# LANGLAUF- SCHNÄPPCHEN

07.01. – 10.02.2024

18.02. – 28.03.2024

## Inklusive aller Karwendel-Extras

(siehe Seiten 14 &amp; 15)

Direkt am Achensee entlanggleiten, vor dem wunderschönen Karwendel-Panorama - in einer Landschaft, die Stille atmet und aus den Farben weiß & blau gemalt zu sein scheint ... so schöne Loipen gibt es selten.

## AUSSERDEM INKLUSIVE

- 3-tägiger Langlauftechnikkurs (Montag bis Mittwoch von 10.00 Uhr bis 12.00 Uhr)
- 1 Pur Spa Entspannungsbad mit Gebirgs-honig, Zirbe und Königskerze 20 min.
- 1 Sportmassage 25 min.

**ANREISE NUR AM SAMSTAG ODER SONNTAG MÖGLICH.**



## INKLUSIVE LANGLAUFKURS

Preise pro Person und Aufenthalt! Nur 5 und 7 Nächte buchbar. Anreise nur am Samstag oder Sonntag möglich.	5 NÄCHTE		7 NÄCHTE	
	07.01. – 27.01.2024	27.01. – 10.02.2024 18.02. – 28.03.2024	07.01. – 27.01.2024	27.01. – 10.02.2024 18.02. – 28.03.2024
KARWENDEL KOMFORT	€ 1.155,-	€ 1.205,-	€ 1.487,-	€ 1.557,-
KARWENDEL KOMFORT SÜDSEITE	€ 1.165,-	€ 1.215,-	€ 1.501,-	€ 1.571,-
KARWENDEL SONNJOCH WELLNESS-NESTL JUNIOR	€ 1.220,-	€ 1.300,-	€ 1.578,-	€ 1.690,-
SCHMUCKKASTL JUNIOR	€ 1.255,-	€ 1.335,-	€ 1.627,-	€ 1.739,-
SCHMUCKKASTL BIO-LUXUSZIMMER RELAX NESTL	€ 1.270,-	€ 1.350,-	€ 1.648,-	€ 1.760,-
ALPINJUWEL-ZIMMER	€ 1.295,-	€ 1.375,-	€ 1.683,-	€ 1.795,-
WELLNESS NESTL BERGZAUBER-ZIMMER	€ 1.315,-	€ 1.395,-	€ 1.711,-	€ 1.823,-
JUNIORSUITE SEEBERG ALPENCHARME-ZIMMER PANORAMAJUNIORSUITE	€ 1.355,-	€ 1.430,-	€ 1.767,-	€ 1.872,-
JUNIORSUITE ADLERHORST BIO-FAMILIENSUITE SUITE HEIMATGEFÜHL	€ 1.370,-	€ 1.445,-	€ 1.788,-	€ 1.893,-
SUITE ACHENSEE SUITE HEIMATGEFÜHL SÜD	€ 1.395,-	€ 1.470,-	€ 1.823,-	€ 1.928,-
RELAXSUITE BERGZAUBER SUITE	€ 1.435,-	€ 1.510,-	€ 1.879,-	€ 1.984,-
PANORAMALUXUSSUITE	€ 1.495,-	€ 1.570,-	€ 1.963,-	€ 2.068,-
NATUR-PUR-LUXUS-SUITE	€ 1.620,-	€ 1.695,-	€ 2.138,-	€ 2.243,-

# KULINARISCHE GENUSSTAGE

AM ACHENSEE

30.11. – 16.12.2023

07.01. – 28.03.2024

## Inklusive aller Karwendel-Extras

(siehe Seiten 14 & 15)

## AUSSERDEM INKLUSIVE

- 3, 4, 5, 6 bzw. 7 Übernachtungen mit allem Wohlfühlkomfort, den Ihnen das Karwendel bietet
- 7-Gänge-Degustationsmenü mit Weinbegleitung in unserer Wilderer Gourmetstube (2 Hauben mit 14,5 Punkte im Gault Millau 2023) zu jedem Gang wird 1 passendes Glas Wein serviert
- Bei Anreise frische Erdbeeren am Zimmer
- Das Duett von der Karwendel Sonderabfüllung für zu Hause (1 Flasche Rotwein sowie 1 Flasche Weißwein der exklusiven Karwendel Sonderabfüllung zum Mitnehmen)
- 1 Aromaölmassage 25 min.
- 1 gemütliche Pferdeschlittenfahrt in die autofreien Karwendeltäler

## IM ADVENT

mit zusätzlichem speziellen  
Adventprogramm zum selben  
Preis buchbar

Preise pro Person und Aufenthalt! Ab 3 Nächten buchbar. Preise auf Anfrage. <b>TÄGLICHE ANREISE MÖGLICH!</b>	4 NÄCHTE		
	30.11. – 16.12.23 07.01. – 27.01.24	27.01. – 10.02.24 18.02. – 28.03.24	10.02. – 18.02.24
KARWENDEL KOMFORT	€ 946,-	€ 986,-	€ 1.098,-
KARWENDEL KOMFORT SÜDSEITE	€ 954,-	€ 994,-	€ 1.106,-
KARWENDEL SONNJOCH WELLNESS-NESTL JUNIOR	€ 998,-	€ 1.062,-	€ 1.154,-
SCHMUCKKASTL JUNIOR	€ 1.026,-	€ 1.090,-	€ 1.182,-
SCHMUCKKASTL BIO-LUXUSZIMMER RELAX NESTL	€ 1.038,-	€ 1.102,-	€ 1.194,-
ALPINJUWEL-ZIMMER	€ 1.058,-	€ 1.122,-	€ 1.214,-
WELLNESS NESTL BERGZAUBER-ZIMMER	€ 1.074,-	€ 1.138,-	€ 1.230,-
JUNIORSUITE SEEBERG ALPENCHARME-ZIMMER PANORAMAJUNIORSUITE	€ 1.106,-	€ 1.166,-	€ 1.258,-
JUNIORSUITE ADLERHORST BIO-FAMILIENSUITE SUITE HEIMATGEFÜHL	€ 1.118,-	€ 1.178,-	€ 1.270,-
SUITE ACHENSEE SUITE HEIMATGEFÜHL SÜD	€ 1.138,-	€ 1.198,-	€ 1.290,-
RELAXSUITE BERGZAUBER SUITE	€ 1.170,-	€ 1.230,-	€ 1.322,-
PANORAMALUXUSSUITE	€ 1.218,-	€ 1.278,-	€ 1.370,-
NATUR-PUR-LUXUS-SUITE	€ 1.318,-	€ 1.378,-	€ 1.470,-



30.11. – 16.12.23 07.01. – 27.01.24	5 NÄCHTE		6 NÄCHTE			7 NÄCHTE		
	27.01. – 10.02.24 18.02. – 28.03.24	10.02. – 18.02.24	30.11. – 16.12.23 07.01. – 27.01.24	27.01. – 10.02.24 18.02. – 28.03.24	10.02. – 18.02.24	30.11. – 16.12.23 07.01. – 27.01.24	27.01. – 10.02.24 18.02. – 28.03.24	10.02. – 18.02.24
€ 1.140,-	€ 1.190,-	€ 1.330,-	€ 1.334,-	€ 1.394,-	€ 1.562,-	€ 1.472,-	€ 1.542,-	€ 1.738,-
€ 1.150,-	€ 1.200,-	€ 1.340,-	€ 1.346,-	€ 1.406,-	€ 1.574,-	€ 1.486,-	€ 1.556,-	€ 1.752,-
€ 1.205,-	€ 1.285,-	€ 1.400,-	€ 1.412,-	€ 1.508,-	€ 1.646,-	€ 1.563,-	€ 1.675,-	€ 1.836,-
€ 1.240,-	€ 1.320,-	€ 1.435,-	€ 1.454,-	€ 1.550,-	€ 1.688,-	€ 1.612,-	€ 1.724,-	€ 1.885,-
€ 1.255,-	€ 1.335,-	€ 1.450,-	€ 1.472,-	€ 1.568,-	€ 1.706,-	€ 1.633,-	€ 1.745,-	€ 1.906,-
€ 1.280,-	€ 1.360,-	€ 1.475,-	€ 1.502,-	€ 1.598,-	€ 1.736,-	€ 1.668,-	€ 1.780,-	€ 1.941,-
€ 1.300,-	€ 1.380,-	€ 1.495,-	€ 1.526,-	€ 1.622,-	€ 1.760,-	€ 1.696,-	€ 1.808,-	€ 1.969,-
€ 1.340,-	€ 1.415,-	€ 1.530,-	€ 1.574,-	€ 1.664,-	€ 1.802,-	€ 1.752,-	€ 1.857,-	€ 2.018,-
€ 1.355,-	€ 1.430,-	€ 1.545,-	€ 1.592,-	€ 1.682,-	€ 1.820,-	€ 1.773,-	€ 1.878,-	€ 2.039,-
€ 1.380,-	€ 1.455,-	€ 1.570,-	€ 1.622,-	€ 1.712,-	€ 1.850,-	€ 1.808,-	€ 1.913,-	€ 2.074,-
€ 1.420,-	€ 1.495,-	€ 1.610,-	€ 1.670,-	€ 1.760,-	€ 1.898,-	€ 1.864,-	€ 1.969,-	€ 2.130,-
€ 1.480,-	€ 1.555,-	€ 1.670,-	€ 1.742,-	€ 1.832,-	€ 1.970,-	€ 1.948,-	€ 2.053,-	€ 2.214,-
€ 1.605,-	€ 1.680,-	€ 1.795,-	€ 1.892,-	€ 1.982,-	€ 2.120,-	€ 2.123,-	€ 2.228,-	€ 2.389,-

# MIDWEEK- WELLNESS- SPECIAL

07.01. – 10.02.2024  
18.02. – 28.03.2024



## Inklusive aller Karwendel-Extras

(siehe Seiten 14 & 15)

Für alle, die dem Alltag entfliehen und kurz Kraft tanken möchten, bieten wir unser besonderes Midweek-Wellnessspecial. Verwöhnen Sie sich von Kopf bis Fuß mit Ihrem persönlichen Wellnessgutschein!

**pro Person WELLNESS-Gutschein € 40,-  
bei 4 Übernachtungen - GRATIS**

**pro Person WELLNESS-Gutschein € 50,-  
bei 5 Übernachtungen - GRATIS**

Der Gutschein kann ausschließlich für Behandlungen eingelöst werden!

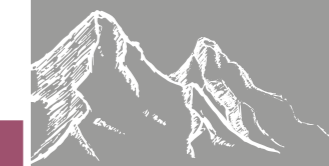
**4 NÄCHTE - € 40,- GUTSCHEIN (P.P.)**  
**5 NÄCHTE - € 50,- GUTSCHEIN (P.P.)**

Preise pro Person und Aufenthalt! Nur für 4 und 5 Nächte buchbar. <b>Anreise nur am Samstag, Sonntag oder Montag möglich</b>	4 NÄCHTE		5 NÄCHTE	
	07.01. – 27.01.24	27.01. – 10.02.24 18.02. – 28.03.24	07.01. – 27.01.24	27.01. – 10.02.24 18.02. – 28.03.24
KARWENDEL KOMFORT	€ 776,-	€ 816,-	€ 970,-	€ 1.020,-
KARWENDEL KOMFORT SÜDSEITE	€ 784,-	€ 824,-	€ 980,-	€ 1.030,-
KARWENDEL SONNJOCH WELLNESS-NESTL JUNIOR	€ 828,-	€ 892,-	€ 1.035,-	€ 1.115,-
SCHMUCKKASTL JUNIOR	€ 856,-	€ 920,-	€ 1.070,-	€ 1.150,-
SCHMUCKKASTL BIO-LUXUSZIMMER RELAX NESTL	€ 868,-	€ 932,-	€ 1.085,-	€ 1.165,-
ALPINJUWEL-ZIMMER	€ 888,-	€ 952,-	€ 1.110,-	€ 1.190,-
WELLNESS NESTL BERGZAUBER-ZIMMER	€ 904,-	€ 968,-	€ 1.130,-	€ 1.210,-
JUNIORSUITE SEEBERG ALPENCHARME-ZIMMER PANORAMAJUNIORSUITE	€ 936,-	€ 996,-	€ 1.170,-	€ 1.245,-
JUNIORSUITE ADLERHORST BIO-FAMILIENSUITE SUITE HEIMATGEFÜHL	€ 948,-	€ 1.008,-	€ 1.185,-	€ 1.260,-
SUITE ACHENSEE SUITE HEIMATGEFÜHL SÜD	€ 968,-	€ 1.028,-	€ 1.210,-	€ 1.285,-
RELAXSUITE BERGZAUBER SUITE	€ 1.000,-	€ 1.060,-	€ 1.250,-	€ 1.325,-
PANORAMALUXUSSUITE	€ 1.048,-	€ 1.108,-	€ 1.310,-	€ 1.385,-
NATUR-PUR-LUXUS-SUITE	€ 1.148,-	€ 1.208,-	€ 1.435,-	€ 1.510,-



## INKLUSIVE SKIKARTE FÜR DIE REGION ACHENSEE

Preise pro Person und Aufenthalt! Nur ab 7 Nächten buchbar. <b>TÄGLICHE ANREISE MÖGLICH!</b>	7 NÄCHTE		
	07.01. – 27.01.24	27.01. – 10.02.24 18.02. – 28.03.24	10.02. – 18.02.24
KARWENDEL KOMFORT	€ 1.672,-	€ 1.742,-	€ 1.938,-
KARWENDEL KOMFORT SÜDSEITE	€ 1.686,-	€ 1.756,-	€ 1.952,-
KARWENDEL SONNJOCH WELLNESS-NESTL JUNIOR	€ 1.763,-	€ 1.875,-	€ 2.036,-
SCHMUCKKASTL JUNIOR	€ 1.812,-	€ 1.924,-	€ 2.085,-
SCHMUCKKASTL BIO-LUXUSZIMMER RELAX NESTL	€ 1.833,-	€ 1.945,-	€ 2.106,-
ALPINJUWEL-ZIMMER	€ 1.868,-	€ 1.980,-	€ 2.141,-
WELLNESS NESTL BERGZAUBER-ZIMMER	€ 1.896,-	€ 2.008,-	€ 2.169,-
JUNIORSUITE SEEBERG ALPENCHARME-ZIMMER PANORAMAJUNIORSUITE	€ 1.952,-	€ 2.057,-	€ 2.218,-
JUNIORSUITE ADLERHORST BIO-FAMILIENSUITE SUITE HEIMATGEFÜHL	€ 1.973,-	€ 2.078,-	€ 2.239,-
SUITE ACHENSEE SUITE HEIMATGEFÜHL SÜD	€ 2.008,-	€ 2.113,-	€ 2.274,-
RELAXSUITE BERGZAUBER SUITE	€ 2.064,-	€ 2.169,-	€ 2.330,-
PANORAMALUXUSSUITE	€ 2.148,-	€ 2.253,-	€ 2.414,-
NATUR-PUR-LUXUS-SUITE	€ 2.323,-	€ 2.428,-	€ 2.589,-



## SKI-ALPIN-HIT

07.01. – 28.03.2024

## Inklusive aller Karwendel-Extras

(siehe Seiten 14 & 15)

## AUSSERDEM INKLUSIVE pro Person

- 5-Tage-Regionalskikarte für die Achensee Region (Pertisau - Maurach - Achenkirch)
- 1 Sport & Vital Packung ca. 45 min.
- 1 regenerierende Sportmassage ca. 25 min.
- 1 Wellness-Après Ski auf unserer Hotelterrasse - genießen Sie 1 Flasche Prosecco Rosé in unseren Schaffell-Liegen (pro Zimmer)



# KARWENDEL ZUM KENNENLERNEN

& WIEDERENTDECKEN

30.11. – 16.12.2023

07.01. – 28.03.2024

## Inklusive aller Karwendel-Extras

(siehe Seiten 14 & 15)

### MONA-LISA-TAG FÜR SIE

- 1 Gesichtsmassage 25 min.
- 1 Nachtkerzenölpackung 25 min.
- 1 Teilmassage 25 min.

### HERMES-TAG FÜR IHN

- 1 Fußreflexzonenmassage 25 min.
- 1 Tiroler Heubad ca. 25 min.
- 1 Teilmassage ca. 25 min.

## IM ADVENT

mit zusätzlichem speziellen  
Adventprogramm zum selben  
Preis buchbar



**SIE SPAREN -30% AUF DIE ANGEBOTENEN ANWENDUNGEN!**



Preise pro Person und Aufenthalt! Nur ab 3 Nächten buchbar. <b>TÄGLICHE ANREISE MÖGLICH!</b>	3 NÄCHTE			4 NÄCHTE			5 NÄCHTE		
	30.11. – 16.12.23 07.01. – 27.01.24	27.01. – 10.02.24 18.02. – 28.03.24	10.02. – 18.02.24	30.11. – 16.12.23 07.01. – 27.01.24	27.01. – 10.02.24 18.02. – 28.03.24	10.02. – 18.02.24	30.11. – 16.12.23 07.01. – 27.01.24	27.01. – 10.02.24 18.02. – 28.03.24	10.02. – 18.02.24
KARWENDEL KOMFORT	€ 687,-	€ 717,-	€ 801,-	€ 881,-	€ 921,-	€ 1.033,-	€ 1.075,-	€ 1.125,-	€ 1.265,-
KARWENDEL KOMFORT SÜDSEITE	€ 693,-	€ 723,-	€ 807,-	€ 889,-	€ 929,-	€ 1.041,-	€ 1.085,-	€ 1.135,-	€ 1.275,-
KARWENDEL SONNJOCH WELLNESS-NESTL JUNIOR	€ 726,-	€ 774,-	€ 843,-	€ 933,-	€ 997,-	€ 1.089,-	€ 1.140,-	€ 1.220,-	€ 1.335,-
SCHMUCKKASTL JUNIOR	€ 747,-	€ 795,-	€ 864,-	€ 961,-	€ 1.025,-	€ 1.117,-	€ 1.175,-	€ 1.255,-	€ 1.370,-
SCHMUCKKASTL BIO-LUXUSZIMMER RELAX NESTL	€ 756,-	€ 804,-	€ 873,-	€ 973,-	€ 1.037,-	€ 1.129,-	€ 1.190,-	€ 1.270,-	€ 1.385,-
ALPINJUWEL-ZIMMER	€ 771,-	€ 819,-	€ 888,-	€ 993,-	€ 1.057,-	€ 1.149,-	€ 1.215,-	€ 1.295,-	€ 1.410,-
WELLNESS NESTL BERGZAUBER-ZIMMER	€ 783,-	€ 831,-	€ 900,-	€ 1.009,-	€ 1.073,-	€ 1.165,-	€ 1.235,-	€ 1.315,-	€ 1.430,-
JUNIORSUITE SEEBERG ALPENCHARME-ZIMMER PANORAMAJUNIORSUITE	€ 807,-	€ 852,-	€ 921,-	€ 1.041,-	€ 1.101,-	€ 1.193,-	€ 1.275,-	€ 1.350,-	€ 1.465,-
JUNIORSUITE ADLERHORST BIO-FAMILIENSUITE SUITE HEIMATGEFÜHL	€ 816,-	€ 861,-	€ 930,-	€ 1.053,-	€ 1.113,-	€ 1.205,-	€ 1.290,-	€ 1.365,-	€ 1.480,-
SUITE ACHENSEE SUITE HEIMATGEFÜHL SÜD	€ 831,-	€ 876,-	€ 945,-	€ 1.073,-	€ 1.133,-	€ 1.225,-	€ 1.315,-	€ 1.390,-	€ 1.505,-
RELAXSUITE BERGZAUBER SUITE	€ 855,-	€ 900,-	€ 969,-	€ 1.105,-	€ 1.165,-	€ 1.257,-	€ 1.355,-	€ 1.430,-	€ 1.545,-
PANORAMALUXUSSUITE	€ 891,-	€ 936,-	€ 1.005,-	€ 1.153,-	€ 1.213,-	€ 1.305,-	€ 1.415,-	€ 1.490,-	€ 1.605,-
NATUR-PUR-LUXUS-SUITE	€ 966,-	€ 1.011,-	€ 1.080,-	€ 1.253,-	€ 1.313,-	€ 1.405,-	€ 1.540,-	€ 1.615,-	€ 1.730,-



## SIE SPAREN -20% AUF DIE ANGEBOTENEN ANWENDUNGEN!

### JUST FOR LADIES

30.11. – 16.12.2023  
07.01. – 28.03.2024

#### Inklusive aller Karwendel-Extras

(siehe Seiten 14 & 15)

#### DAS KURZARRANGEMENT FÜR FRAUEN:

egal ob Mutter und Tochter, Schwestern oder Freundinnen.

#### BEI ANREISE 1 FLASCHE PROSECCO AUF DEM ZIMMER!

#### SOWIE PRO DAME

- 1 Gesichtsbildung Comfort Zone 50 min.
- 1 Aromasoulpeeling 25 min.



### IM ADVENT

mit zusätzlichem speziellen  
Adventprogramm zum selben  
Preis buchbar

Preise pro Person und Aufenthalt! Nur ab 3 Nächten buchbar. <b>TÄGLICHE ANREISE MÖGLICH!</b>	3 NÄCHTE			4 NÄCHTE			5 NÄCHTE		
	30.11. – 16.12.23 07.01. – 27.01.24	27.01. – 10.02.24 18.02. – 28.03.24	10.02. – 18.02.24	30.11. – 16.12.23 07.01. – 27.01.24	27.01. – 10.02.24 18.02. – 28.03.24	10.02. – 18.02.24	30.11. – 16.12.23 07.01. – 27.01.24	27.01. – 10.02.24 18.02. – 28.03.24	10.02. – 18.02.24
KARWENDEL KOMFORT	€ 702,-	€ 732,-	€ 816,-	€ 896,-	€ 936,-	€ 1.048,-	€ 1.090,-	€ 1.140,-	€ 1.280,-
KARWENDEL KOMFORT SÜDSEITE	€ 708,-	€ 738,-	€ 822,-	€ 904,-	€ 944,-	€ 1.056,-	€ 1.100,-	€ 1.150,-	€ 1.290,-
KARWENDEL SONNJOCH WELLNESS-NESTL JUNIOR	€ 741,-	€ 789,-	€ 858,-	€ 948,-	€ 1.012,-	€ 1.104,-	€ 1.155,-	€ 1.235,-	€ 1.350,-
SCHMUCKKASTL JUNIOR	€ 762,-	€ 810,-	€ 879,-	€ 976,-	€ 1.040,-	€ 1.132,-	€ 1.190,-	€ 1.270,-	€ 1.385,-
SCHMUCKKASTL BIO-LUXUSZIMMER RELAX NESTL	€ 771,-	€ 819,-	€ 888,-	€ 988,-	€ 1.052,-	€ 1.144,-	€ 1.205,-	€ 1.285,-	€ 1.400,-
ALPINJUWEL-ZIMMER	€ 786,-	€ 834,-	€ 903,-	€ 1.008,-	€ 1.072,-	€ 1.164,-	€ 1.230,-	€ 1.310,-	€ 1.425,-
WELLNESS NESTL BERGZAUBER-ZIMMER	€ 798,-	€ 846,-	€ 915,-	€ 1.024,-	€ 1.088,-	€ 1.180,-	€ 1.250,-	€ 1.330,-	€ 1.445,-
JUNIORSUITE SEEBERG ALPENCHARME-ZIMMER PANORAMAJUNIORSUITE	€ 822,-	€ 867,-	€ 936,-	€ 1.056,-	€ 1.116,-	€ 1.208,-	€ 1.290,-	€ 1.365,-	€ 1.480,-
JUNIORSUITE ADLERHORST BIO-FAMILIENSUITE SUITE HEIMATGEFÜHL	€ 831,-	€ 876,-	€ 945,-	€ 1.068,-	€ 1.128,-	€ 1.220,-	€ 1.305,-	€ 1.380,-	€ 1.495,-
SUITE ACHENSEE SUITE HEIMATGEFÜHL SÜD	€ 846,-	€ 891,-	€ 960,-	€ 1.088,-	€ 1.148,-	€ 1.240,-	€ 1.330,-	€ 1.405,-	€ 1.520,-
RELAXSUITE BERGZAUBER SUITE	€ 870,-	€ 915,-	€ 984,-	€ 1.120,-	€ 1.180,-	€ 1.272,-	€ 1.370,-	€ 1.445,-	€ 1.560,-
PANORAMALUXUSSUITE	€ 906,-	€ 951,-	€ 1.020,-	€ 1.168,-	€ 1.228,-	€ 1.320,-	€ 1.430,-	€ 1.505,-	€ 1.620,-
NATUR-PUR-LUXUS-SUITE	€ 981,-	€ 1.026,-	€ 1.095,-	€ 1.268,-	€ 1.328,-	€ 1.420,-	€ 1.555,-	€ 1.630,-	€ 1.745,-

# ALPINE STERNSTUNDEN ZU ZWEIT

30.11. – 16.12.2023

10.01. – 28.03.2024

## Inklusive aller Karwendel-Extras

(siehe Seiten 14 &amp; 15)

## EIN ROMANTISCHES HOTEL FÜR ALLE SINNE

Für frisch Verliebte, gerade Verlobte, lang Verheiratete. Zum Jahrestag, Honeymoon, Geburtstag oder einfach mal nur so ... die Liebe lässt sich immer feiern und genießen.

## AUSSERDEM INKLUSIVE

- 1 Flasche „Fürst Metternich“ bei der Anreise am Zimmer
- 1 Romantikbad zu zweit in der Crystalwanne mit Früchteplatte und 2 Gläsern Prosecco
- 1 Synchronmassage für zwei 25 min.
- 1 Romantkdinner

## SIE SPAREN -20% AUF DIE ANGEBOTENEN ANWENDUNGEN

& ZUSÄTZLICH 1 FLASCHE SEKT AM ZIMMER



## IM ADVENT

mit zusätzlichem speziellen Adventprogramm zum selben Preis buchbar

Preise pro Person und Aufenthalt! Nur ab 3 Nächten buchbar. <b>TÄGLICHE ANREISE MÖGLICH!</b>	3 NÄCHTE			4 NÄCHTE			5 NÄCHTE		
	30.11. – 16.12.23 07.01. – 27.01.24	27.01. – 10.02.24 18.02. – 28.03.24	10.02. – 18.02.24	30.11. – 16.12.23 07.01. – 27.01.24	27.01. – 10.02.24 18.02. – 28.03.24	10.02. – 18.02.24	30.11. – 16.12.23 07.01. – 27.01.24	27.01. – 10.02.24 18.02. – 28.03.24	10.02. – 18.02.24
KARWENDEL KOMFORT	€ 687,-	€ 717,-	€ 801,-	€ 881,-	€ 921,-	€ 1.033,-	€ 1.075,-	€ 1.125,-	€ 1.265,-
KARWENDEL KOMFORT SÜDSEITE	€ 693,-	€ 723,-	€ 807,-	€ 889,-	€ 929,-	€ 1.041,-	€ 1.085,-	€ 1.135,-	€ 1.275,-
KARWENDEL SONNJOCH WELLNESS-NESTL JUNIOR	€ 726,-	€ 774,-	€ 843,-	€ 933,-	€ 997,-	€ 1.089,-	€ 1.140,-	€ 1.220,-	€ 1.335,-
SCHMUCKKASTL JUNIOR	€ 747,-	€ 795,-	€ 864,-	€ 961,-	€ 1.025,-	€ 1.117,-	€ 1.175,-	€ 1.255,-	€ 1.370,-
SCHMUCKKASTL BIO-LUXUSZIMMER RELAX NESTL	€ 756,-	€ 804,-	€ 873,-	€ 973,-	€ 1.037,-	€ 1.129,-	€ 1.190,-	€ 1.270,-	€ 1.385,-
ALPINJUWEL-ZIMMER	€ 771,-	€ 819,-	€ 888,-	€ 993,-	€ 1.057,-	€ 1.149,-	€ 1.215,-	€ 1.295,-	€ 1.410,-
WELLNESS NESTL BERGZAUBER-ZIMMER	€ 783,-	€ 831,-	€ 900,-	€ 1.009,-	€ 1.073,-	€ 1.165,-	€ 1.235,-	€ 1.315,-	€ 1.430,-
JUNIORSUITE SEEBERG ALPENCHARME-ZIMMER PANORAMAJUNIORSUITE	€ 807,-	€ 852,-	€ 921,-	€ 1.041,-	€ 1.101,-	€ 1.193,-	€ 1.275,-	€ 1.350,-	€ 1.465,-
JUNIORSUITE ADLERHORST BIO-FAMILIENSUITE SUITE HEIMATGEFÜHL	€ 816,-	€ 861,-	€ 930,-	€ 1.053,-	€ 1.113,-	€ 1.205,-	€ 1.290,-	€ 1.365,-	€ 1.480,-
SUITE ACHENSEE SUITE HEIMATGEFÜHL SÜD	€ 831,-	€ 876,-	€ 945,-	€ 1.073,-	€ 1.133,-	€ 1.225,-	€ 1.315,-	€ 1.390,-	€ 1.505,-
RELAXSUITE BERGZAUBER SUITE	€ 855,-	€ 900,-	€ 969,-	€ 1.105,-	€ 1.165,-	€ 1.257,-	€ 1.355,-	€ 1.430,-	€ 1.545,-
PANORAMALUXUSSUITE	€ 891,-	€ 936,-	€ 1.005,-	€ 1.153,-	€ 1.213,-	€ 1.305,-	€ 1.415,-	€ 1.490,-	€ 1.605,-
NATUR-PUR-LUXUS-SUITE	€ 966,-	€ 1.011,-	€ 1.080,-	€ 1.253,-	€ 1.313,-	€ 1.405,-	€ 1.540,-	€ 1.615,-	€ 1.730,-



# HAPPY-FAMILY- WELLNESSTAGE

07.01. – 28.03.2024

## Inklusive aller Karwendel-Extras

(siehe Seiten 14 &amp; 15)

3, 4, 5, 6 bzw. 7 Übernachtungen mit allem Wohlfühlkomfort, den Ihnen das Karwendel bietet.

- Spezielle Kindermenüs zu den Ferienzeiten
- Hausfeiertag mit Aperitifempfang und 7-gängigem Galamenu (freitags)
- Karwendels Gastfreundschaft und Coolness

## FÜR MAMA & PAPA

- Je 1 x Aromäolmassage ca. 50 min.

## FÜR MÄDELS & JUNGS

- 1 x Bärenstark von Kopf bis Fuß ca. 30 min.

## FÜR DIE GANZE FAMILIE

- Wellness Après Ski auf unserer Hotelterrasse oder an der Hotelbar bestehend aus 1 Flasche Prosecco Rosé und 1 Kindercocktail pro Kind

## KINDERTAGESPEZIALPREISE

SIEHE SEITEN 50 &amp; 51

Preise für 2 Erwachsene und Aufenthalt, exklusive Kinder! <b>TÄGLICHE ANREISE MÖGLICH!</b>	4 NÄCHTE			5 NÄCHTE			6 NÄCHTE			7 NÄCHTE		
	07.01. – 27.01.24	27.01. – 10.02.24 18.02. – 28.03.24	10.02. – 18.02.24	07.01. – 27.01.24	27.01. – 10.02.24 18.02. – 28.03.24	10.02. – 18.02.24	07.01. – 27.01.24	27.01. – 10.02.24 18.02. – 28.03.24	10.02. – 18.02.24	07.01. – 27.01.24	27.01. – 10.02.24 18.02. – 28.03.24	10.02. – 18.02.24
KARWENDEL KOMFORT	€ 1.772,-	€ 1.852,-	€ 2.076,-	€ 2.160,-	€ 2.260,-	€ 2.540,-	€ 2.548,-	€ 2.668,-	€ 3.004,-	€ 2.824,-	€ 2.964,-	€ 3.356,-
KARWENDEL SONNJOCH	€ 1.876,-	€ 2.004,-	€ 2.188,-	€ 2.290,-	€ 2.450,-	€ 2.680,-	€ 2.704,-	€ 2.896,-	€ 3.172,-	€ 3.006,-	€ 3.230,-	€ 3.552,-
SCHMUCKKASTL BIO-LUXUSZIMMER RELAX NESTL	€ 1.956,-	€ 2.084,-	€ 2.268,-	€ 2.390,-	€ 2.550,-	€ 2.780,-	€ 2.824,-	€ 3.016,-	€ 3.292,-	€ 3.146,-	€ 3.370,-	€ 3.692,-
ALPINJUWEL-ZIMMER	€ 1.996,-	€ 2.124,-	€ 2.308,-	€ 2.440,-	€ 2.600,-	€ 2.830,-	€ 2.884,-	€ 3.076,-	€ 3.352,-	€ 3.216,-	€ 3.440,-	€ 3.762,-
WELLNESS NESTL BERGZAUBER-ZIMMER	€ 2.028,-	€ 2.156,-	€ 2.340,-	€ 2.480,-	€ 2.640,-	€ 2.870,-	€ 2.932,-	€ 3.124,-	€ 3.400,-	€ 3.272,-	€ 3.496,-	€ 3.818,-
JUNIORSUITE SEEBERG PANORAMAJUNIORSUITE	€ 2.092,-	€ 2.212,-	€ 2.396,-	€ 2.560,-	€ 2.710,-	€ 2.940,-	€ 3.028,-	€ 3.208,-	€ 3.484,-	€ 3.384,-	€ 3.594,-	€ 3.916,-
JUNIORSUITE ADLERHORST BIO-FAMILIENSUITE SUITE HEIMATGEFÜHL	€ 2.116,-	€ 2.236,-	€ 2.420,-	€ 2.590,-	€ 2.740,-	€ 2.970,-	€ 3.064,-	€ 3.244,-	€ 3.520,-	€ 3.426,-	€ 3.636,-	€ 3.958,-
SUITE ACHENSEE SUITE HEIMATGEFÜHL SÜD	€ 2.156,-	€ 2.276,-	€ 2.460,-	€ 2.640,-	€ 2.790,-	€ 3.020,-	€ 3.124,-	€ 3.304,-	€ 3.580,-	€ 3.496,-	€ 3.706,-	€ 4.028,-
RELAXSUITE BERGZAUBER SUITE	€ 2.220,-	€ 2.340,-	€ 2.524,-	€ 2.720,-	€ 2.870,-	€ 3.100,-	€ 3.220,-	€ 3.400,-	€ 3.676,-	€ 3.608,-	€ 3.818,-	€ 4.140,-
PANORAMALUXUSSUITE	€ 2.316,-	€ 2.436,-	€ 2.620,-	€ 2.840,-	€ 2.990,-	€ 3.220,-	€ 3.364,-	€ 3.544,-	€ 3.820,-	€ 3.776,-	€ 3.986,-	€ 4.308,-
NATUR-PUR-LUXUS-SUITE	€ 2.516,-	€ 2.636,-	€ 2.820,-	€ 3.090,-	€ 3.240,-	€ 3.470,-	€ 3.664,-	€ 3.844,-	€ 4.120,-	€ 4.126,-	€ 4.336,-	€ 4.658,-



# KARWENDEL FAMILIENHIT

KINDERSPEZIALTARIFE

07.01. – 28.03.2024

## Inklusive aller Karwendel-Extras

(siehe Seiten 14 & 15)

- Bei uns wohnen Kinder bis zum 4. Geburtstag GRATIS und von 4 bis 15,99 Jahren im Zimmer der Eltern (2 vollzählende Personen) zum Spezialpreis pro Kind und Tag inklusive unserer Karwendel-Kinder-Wohlfühlpension.



## VORTEILSPREISE FÜR KINDER



Kinderspezialpreise gültig ab 2 Vollzahler pro Zimmer	0 – 3,99 JAHRE	4 – 8,99 JAHRE	9 – 11,99 JAHRE	12 – 15,99 JAHRE
KARWENDEL KOMFORT KARWENDEL SONNJOCH SCHMUCKKASTL JUNIOR SCHMUCKKASTL BIO-LUXUSZIMMER RELAX NESTL ALPINJUWEL-ZIMMER BERGZAUBER-ZIMMER JUNIORSUITE SEEBERG PANORAMA JUNIORSUITE RELAXSUITE BERGZAUBER SUITE JUNIORSUITE ADLERHORST SUITE HEIMATGEFÜHL SUITE HEIMATGEFÜHL SÜD	FREI	€ 45,-	€ 50,-	€ 70,-
BIO-FAMILIENSUITE SUITE ACHENSEE	FREI	€ 50,-	€ 55,-	€ 80,-
PANORAMALUXUSSUITE NATUR-PUR-LUXUS-SUITE	FREI	€ 55,-	€ 60,-	€ 85,-



## DOPPELZIMMER KOMFORT

ca. 27 m<sup>2</sup>

Ein schönes Komfort-Doppelzimmer mit begehrter Dusche und getrenntem WC, Föhn, Sat-TV, Radio, Telefon, Internetanschluss, kostenlosem WLAN, Safe, Kühlschrank, Sitzecke und Balkon



Preise pro Person und Tag inklusive 3/4 Verwöhn Pension	30.11. – 16.12.23 07.01. – 27.01.24	16.12. – 23.12.23 03.01. – 07.01.24 10.02. – 18.02.24 28.03. – 01.04.24	23.12.23 – 03.01.24	27.01. – 10.02.24 18.02. – 28.03.24
ab 7 Tage	€ 186,-	€ 224,-	€ 281,-	€ 196,-
ab 3 – 6 Tage	€ 194,-	€ 232,-	€ 289,-	€ 204,-
1 – 2 Tage	€ 201,-	€ 239,-	€ 296,-	€ 211,-

Bei einem Aufenthalt von So-Do profitieren Sie von unserem 7-Tagespreis!

- Bei Anreise am FR. oder SA. für nur 1 Nacht Aufpreis € 25,- pro Person auf den 1-2-Tagespreis
- Einzelzimmer-Zuschlag pro Nacht € 30,- (vom 23.12. – 03.01. EZZ 50% pro Nacht auf den Tagespreis)
- Bei einem Aufenthalt von 07.12. – 11.12.2023 bis zu 3 Nächten Aufschlag von € 25,- pro Person und Nacht

\*einmaliger Silvesterzuschlag € 95,- pro Person (ab 16 Jahren)

## DOPPELZIMMER KOMFORT

Südseite ca. 27 m<sup>2</sup>

Ein schönes Komfort-Doppelzimmer mit begehrter Dusche, WC, Föhn, Sat-TV, Radio, Telefon, Internetanschluss, kostenlosem WLAN, Safe, Kühlschrank, Sitzecke und Balkon



Preise pro Person und Tag inklusive 3/4 Verwöhn Pension	30.11. – 16.12.23 07.01. – 27.01.24	16.12. – 23.12.23 03.01. – 07.01.24 10.02. – 18.02.24 28.03. – 01.04.24	23.12.23 – 03.01.24	27.01. – 10.02.24 18.02. – 28.03.24
ab 7 Tage	€ 188,-	€ 226,-	€ 283,-	€ 198,-
ab 3 – 6 Tage	€ 196,-	€ 234,-	€ 291,-	€ 206,-
1 – 2 Tage	€ 203,-	€ 241,-	€ 298,-	€ 213,-

Bei einem Aufenthalt von So-Do profitieren Sie von unserem 7-Tagespreis!

- Bei Anreise am FR. oder SA. für nur 1 Nacht Aufpreis € 25,- pro Person auf den 1-2-Tagespreis
- Einzelzimmer-Zuschlag pro Nacht € 30,- (vom 23.12. – 03.01. EZZ 50% pro Nacht auf den Tagespreis)
- Bei einem Aufenthalt von 07.12. – 11.12.2023 bis zu 3 Nächten Aufschlag von € 25,- pro Person und Nacht

\*einmaliger Silvesterzuschlag € 95,- pro Person (ab 16 Jahren)

## DOPPELZIMMER SONNJOCH

ca. 34 m<sup>2</sup>

Doppelzimmer in Zirbenholz getäfelt, mit Duschbadewanne, WC, Föhn, Sat-TV, Radio, Telefon, Internetanschluss, Salzkristalleuchte, kostenlosem WLAN, Safe, Sitzecke mit echtem Tiroler Bauernkachelofen für gemütliche Stunden zu zweit und Balkon



Preise pro Person und Tag inklusive 3/4 Verwöhn Pension	30.11. – 16.12.23 07.01. – 27.01.24	16.12. – 23.12.23 03.01. – 07.01.24 10.02. – 18.02.24 28.03. – 01.04.24	23.12.23 – 03.01.24	27.01. – 10.02.24 18.02. – 28.03.24
ab 7 Tage	€ 199,-	€ 238,-	€ 308,-	€ 215,-
ab 3 – 6 Tage	€ 207,-	€ 246,-	€ 316,-	€ 223,-
1 – 2 Tage	€ 214,-	€ 253,-	€ 323,-	€ 230,-

Bei einem Aufenthalt von So-Do profitieren Sie von unserem 7-Tagespreis!

- Bei Anreise am FR. oder SA. für nur 1 Nacht Aufpreis € 25,- pro Person auf den 1-2-Tagespreis
- Einzelzimmer-Zuschlag pro Nacht € 30,- (vom 23.12. – 03.01. EZZ 50% pro Nacht auf den Tagespreis)
- Bei einem Aufenthalt von 07.12. – 11.12.2023 bis zu 3 Nächten Aufschlag von € 25,- pro Person und Nacht

\*einmaliger Silvesterzuschlag € 95,- pro Person (ab 16 Jahren)

## WELLNESS-NESTL JUNIOR

ca. 27 m<sup>2</sup>

Doppelzimmer im modern alpinen Stil, direkt neben dem SKY-SPA gelegen, mit begehrter Dusche, WC, mit exklusivem Holzboden ausgestattet, gemütlicher Sitzgelegenheit, Flat-TV, Kühlschrank, kostenlosem WLAN, Safe und Balkon



Preise pro Person und Tag inklusive 3/4 Verwöhn Pension	30.11. – 16.12.23 07.01. – 27.01.24	16.12. – 23.12.23 03.01. – 07.01.24 10.02. – 18.02.24 28.03. – 01.04.24	23.12.23 – 03.01.24	27.01. – 10.02.24 18.02. – 28.03.24
ab 7 Tage	€ 199,-	€ 238,-	€ 308,-	€ 215,-
ab 3 – 6 Tage	€ 207,-	€ 246,-	€ 316,-	€ 223,-
1 – 2 Tage	€ 214,-	€ 253,-	€ 323,-	€ 230,-

Bei einem Aufenthalt von So-Do profitieren Sie von unserem 7-Tagespreis!

- Bei Anreise am FR. oder SA. für nur 1 Nacht Aufpreis € 25,- pro Person auf den 1-2-Tagespreis
- Einzelzimmer-Zuschlag pro Nacht € 30,- (vom 23.12. – 03.01. EZZ 50% pro Nacht auf den Tagespreis)
- Bei einem Aufenthalt von 07.12. – 11.12.2023 bis zu 3 Nächten Aufschlag von € 25,- pro Person und Nacht

\*einmaliger Silvesterzuschlag € 95,- pro Person (ab 16 Jahren)

## SCHMUCKKASTL JUNIOR

ca. 32 m<sup>2</sup>

Komfortzimmer im modern alpinen Stil mit exklusivem Eichenholzboden, edler Wandgestaltung aus Metall, Cord und Leder, gemütlicher Couch, versenkbarem & drehbarem Flat-TV, Külschrank, W-Lan-Internetanschluss, Safe, modernes Badezimmer mit Waschbecken, begehbare Dusche, getrenntem WC, Föhn, Radio, Telefon und Südbalkon



Preise pro Person und Tag inklusive 3/4 Verwöhn Pension	30.11. – 16.12.23 07.01. – 27.01.24	16.12. – 23.12.23 03.01. – 07.01.24 10.02. – 18.02.24 28.03. – 01.04.24	23.12.23 – 03.01.24	27.01. – 10.02.24 18.02. – 28.03.24
ab 7 Tage	€ 206,-	€ 245,-	€ 315,-	€ 222,-
ab 3 – 6 Tage	€ 214,-	€ 253,-	€ 323,-	€ 230,-
1 – 2 Tage	€ 221,-	€ 260,-	€ 330,-	€ 237,-

Bei einem Aufenthalt von So-Do profitieren Sie von unserem 7-Tagespreis!

- Bei Anreise am FR. oder SA. für nur 1 Nacht Aufpreis € 25,- pro Person auf den 1-2-Tagespreis
- Einzelzimmer-Zuschlag pro Nacht € 50,- (vom 23.12. – 03.01. EZZ 50% pro Nacht auf den Tagespreis)
- Bei einem Aufenthalt von 07.12. – 11.12.2023 bis zu 3 Nächten Aufschlag von € 25,- pro Person und Nacht

\*einmaliger Silvesterzuschlag € 95,- pro Person (ab 16 Jahren)

## SCHMUCKKASTL

Südseite ca. 36 m<sup>2</sup>

Komfortzimmer im modern alpinen Stil mit exklusivem Eichenholzboden, edler Wandgestaltung aus Metall, Cord und Leder, gemütlicher Couch, versenkbarem & drehbarem Flat-TV, Külschrank, W-Lan-Internetanschluss, Safe, modernes Badezimmer mit Doppelwaschbecken, begehbare Dusche, getrenntem WC, Föhn, Radio, Telefon und Südbalkon



Grundrisse können variieren!



Preise pro Person und Tag inklusive 3/4 Verwöhn Pension	30.11. – 16.12.23 07.01. – 27.01.24	16.12. – 23.12.23 03.01. – 07.01.24 10.02. – 18.02.24 28.03. – 01.04.24	23.12.23 – 03.01.24	27.01. – 10.02.24 18.02. – 28.03.24
ab 7 Tage	€ 209,-	€ 248,-	€ 318,-	€ 225,-
ab 3 – 6 Tage	€ 217,-	€ 256,-	€ 326,-	€ 233,-
1 – 2 Tage	€ 224,-	€ 263,-	€ 333,-	€ 240,-

Bei einem Aufenthalt von So-Do profitieren Sie von unserem 7-Tagespreis!

- Bei Anreise am FR. oder SA. für nur 1 Nacht Aufpreis € 25,- pro Person auf den 1-2-Tagespreis
- Einzelzimmer-Zuschlag pro Nacht € 50,- (vom 23.12. – 03.01. EZZ 50% pro Nacht auf den Tagespreis)
- Bei einem Aufenthalt von 07.12. – 11.12.2023 bis zu 3 Nächten Aufschlag von € 25,- pro Person und Nacht

\*einmaliger Silvesterzuschlag € 95,- pro Person (ab 16 Jahren)

## BIO LUXUSZIMMER

ca. 38 m<sup>2</sup>

Doppelzimmer in Zirbenholz getäfelt, ausgestattet mit Boxspringbett, mit begehbare Dusche, Badewanne, separatem WC, Föhn, Sat-TV, Radio, Telefon, Internetanschluss, kostenlosem WLAN, Safe, Külschrank, Salzkristalleuchte, Sitzcke mit echtem Tiroler Bauernkachelofen für gemeinsame Stunden zu zweit, hochwertigem Holzboden (speziell für unsere Allergiker) und französischem Balkon, haustierfrei



Preise pro Person und Tag inklusive 3/4 Verwöhn Pension	30.11. – 16.12.23 07.01. – 27.01.24	16.12. – 23.12.23 03.01. – 07.01.24 10.02. – 18.02.24 28.03. – 01.04.24	23.12.23 – 03.01.24	27.01. – 10.02.24 18.02. – 28.03.24
ab 7 Tage	€ 209,-	€ 248,-	€ 318,-	€ 225,-
ab 3 – 6 Tage	€ 217,-	€ 256,-	€ 326,-	€ 233,-
1 – 2 Tage	€ 224,-	€ 263,-	€ 333,-	€ 240,-

Bei einem Aufenthalt von So-Do profitieren Sie von unserem 7-Tagespreis!

- Bei Anreise am FR. oder SA. für nur 1 Nacht Aufpreis € 25,- pro Person auf den 1-2-Tagespreis
- Einzelzimmer-Zuschlag pro Nacht € 50,- (vom 23.12. – 03.01. EZZ 50% pro Nacht auf den Tagespreis)
- Bei einem Aufenthalt von 07.12. – 11.12.2023 bis zu 3 Nächten Aufschlag von € 25,- pro Person und Nacht

\*einmaliger Silvesterzuschlag € 95,- pro Person (ab 16 Jahren)

## RELAX NESTL

ca. 38 m<sup>2</sup>

Luxusdoppelzimmer im modern alpinen Stil, mit begehbare Dusche, getrenntem WC, Sitzcke mit echtem Tiroler Bauernkachelofen, integriertem Wohnbereich mit gemütlicher Couch. Flat-TV, Külschrank, Internetanschluss, kostenlosem WLAN, Safe und französischem Balkon



Preise pro Person und Tag inklusive 3/4 Verwöhn Pension	30.11. – 16.12.23 07.01. – 27.01.24	16.12. – 23.12.23 03.01. – 07.01.24 10.02. – 18.02.24 28.03. – 01.04.24	23.12.23 – 03.01.24	27.01. – 10.02.24 18.02. – 28.03.24
ab 7 Tage	€ 209,-	€ 248,-	€ 318,-	€ 225,-
ab 3 – 6 Tage	€ 217,-	€ 256,-	€ 326,-	€ 233,-
1 – 2 Tage	€ 224,-	€ 263,-	€ 333,-	€ 240,-

Bei einem Aufenthalt von So-Do profitieren Sie von unserem 7-Tagespreis!

- Bei Anreise am FR. oder SA. für nur 1 Nacht Aufpreis € 25,- pro Person auf den 1-2-Tagespreis
- Einzelzimmer-Zuschlag pro Nacht € 50,- (vom 23.12. – 03.01. EZZ 50% pro Nacht auf den Tagespreis)
- Bei einem Aufenthalt von 07.12. – 11.12.2023 bis zu 3 Nächten Aufschlag von € 25,- pro Person und Nacht

\*einmaliger Silvesterzuschlag € 95,- pro Person (ab 16 Jahren)

## ALPINJUWEL-ZIMMER

ca. 34 m<sup>2</sup>

Komfortzimmer im modern alpinen Stil, vollklimatisiert, mit exklusivem Eichenholzboden, edler Wandgestaltung aus Metall, Cord und Leder, Daybed-Couch zum Relaxen, LED-Kaminfeuerstelle, schwenkbarem Flat-TV, Kühlschrank, W-Lan-Internetanschluss, Safe, modernes Badezimmer mit Doppelwaschbecken, begehbare Dusche, getrenntem WC, Föhn, Radio, Telefon, Balkon



Preise pro Person und Tag inklusive 3/4 Verwöhn Pension	30.11. – 16.12.23 07.01. – 27.01.24	16.12. – 23.12.23 03.01. – 07.01.24 10.02. – 18.02.24 28.03. – 01.04.24	23.12.23 – 03.01.24	27.01. – 10.02.24 18.02. – 28.03.24
ab 7 Tage	€ 214,-	€ 253,-	€ 323,-	€ 230,-
ab 3 – 6 Tage	€ 222,-	€ 261,-	€ 331,-	€ 238,-
1 – 2 Tage	€ 229,-	€ 268,-	€ 338,-	€ 245,-

Bei einem Aufenthalt von So-Do profitieren Sie von unserem 7-Tagespreis!

- Bei Anreise am FR. oder SA. für nur 1 Nacht Aufpreis € 25,- pro Person auf den 1-2-Tagespreis
- Einzelzimmer-Zuschlag pro Nacht € 50,- (vom 23.12. – 03.01. EZZ 50% pro Nacht auf den Tagespreis)
- Bei einem Aufenthalt von 07.12. – 11.12.2023 bis zu 3 Nächten Aufschlag von € 25,- pro Person und Nacht

\*einmaliger Silvesterzuschlag € 95,- pro Person (ab 16 Jahren)

## WELLNESS-NESTL

ca. 40 m<sup>2</sup>

Luxusdoppelzimmer im modern alpinen Stil, direkt neben dem SKY-SPA gelegen, mit begehbare Dusche, WC, Vorraum mit integrierem Schrank, mit exklusivem Holzboden ausgestattet, großzügigem Wohnbereich mit gemütlicher Sitzecke und großzügigem Sofa, separat abgetrenntem Schlafzimmer, Flat-TVs im Wohn- & Schlafbereich, Kühlschrank, kostenlosem WLAN, Safe und französischem Balkon



Preise pro Person und Tag inklusive 3/4 Verwöhn Pension	30.11. – 16.12.23 07.01. – 27.01.24	16.12. – 23.12.23 03.01. – 07.01.24 10.02. – 18.02.24 28.03. – 01.04.24	23.12.23 – 03.01.24	27.01. – 10.02.24 18.02. – 28.03.24
ab 7 Tage	€ 218,-	€ 257,-	€ 327,-	€ 234,-
ab 3 – 6 Tage	€ 226,-	€ 265,-	€ 335,-	€ 242,-
1 – 2 Tage	€ 233,-	€ 272,-	€ 342,-	€ 249,-

Bei einem Aufenthalt von So-Do profitieren Sie von unserem 7-Tagespreis!

- Bei Anreise am FR. oder SA. für nur 1 Nacht Aufpreis € 25,- pro Person auf den 1-2-Tagespreis
- Einzelzimmer-Zuschlag pro Nacht € 50,- (vom 23.12. – 03.01. EZZ 50% pro Nacht auf den Tagespreis)
- Bei einem Aufenthalt von 07.12. – 11.12.2023 bis zu 3 Nächten Aufschlag von € 25,- pro Person und Nacht

\*einmaliger Silvesterzuschlag € 95,- pro Person (ab 16 Jahren)

## BERGZAUBER-ZIMMER

Südseite ca. 40 m<sup>2</sup>

Luxusdoppelzimmer in Stadel-Altholz getäfelt, mit begehbare Dusche, getrenntem WC, Sitzecke mit echtem Tiroler Bauernkachelofen, integrierem Wohnbereich mit gemütlicher Couch, Flat-TV, Kühlschrank, Internetanschluss, kostenlosem WLAN, Safe und Balkon zur Südseite mit fantastischem Blick auf das Karwendelgebirge



Preise pro Person und Tag inklusive 3/4 Verwöhn Pension	30.11. – 16.12.23 07.01. – 27.01.24	16.12. – 23.12.23 03.01. – 07.01.24 10.02. – 18.02.24 28.03. – 01.04.24	23.12.23 – 03.01.24	27.01. – 10.02.24 18.02. – 28.03.24
ab 7 Tage	€ 218,-	€ 257,-	€ 327,-	€ 234,-
ab 3 – 6 Tage	€ 226,-	€ 265,-	€ 335,-	€ 242,-
1 – 2 Tage	€ 233,-	€ 272,-	€ 342,-	€ 249,-

Bei einem Aufenthalt von So-Do profitieren Sie von unserem 7-Tagespreis!

- Bei Anreise am FR. oder SA. für nur 1 Nacht Aufpreis € 25,- pro Person auf den 1-2-Tagespreis
- Einzelzimmer-Zuschlag pro Nacht € 50,- (vom 23.12. – 03.01. EZZ 50% pro Nacht auf den Tagespreis)
- Bei einem Aufenthalt von 07.12. – 11.12.2023 bis zu 3 Nächten Aufschlag von € 25,- pro Person und Nacht

\*einmaliger Silvesterzuschlag € 95,- pro Person (ab 16 Jahren)

## ALPENCHARME-ZIMMER

ca. 42 m<sup>2</sup>

Komfortzimmer im modern alpinen Stil, mit exklusivem Eichenholzboden, edler Wandgestaltung aus Metall, Cord und Leder, Casual Lounge Sesseln zum Relaxen, schwenkbarem Flat-TV, Kühlschrank, W-Lan-Internetanschluss, Safe, modernem Badezimmer mit Doppelwaschbecken, begehbare Dusche, getrenntem WC, Föhn, Radio, Telefon, Balkon



Preise pro Person und Tag inklusive 3/4 Verwöhn Pension	30.11. – 16.12.23 07.01. – 27.01.24	16.12. – 23.12.23 03.01. – 07.01.24 10.02. – 18.02.24 28.03. – 01.04.24	23.12.23 – 03.01.24	27.01. – 10.02.24 18.02. – 28.03.24
ab 7 Tage	€ 226,-	€ 264,-	€ 334,-	€ 241,-
ab 3 – 6 Tage	€ 234,-	€ 272,-	€ 342,-	€ 249,-
1 – 2 Tage	€ 241,-	€ 279,-	€ 349,-	€ 257,-

Bei einem Aufenthalt von So-Do profitieren Sie von unserem 7-Tagespreis!

- Bei Anreise am FR. oder SA. für nur 1 Nacht Aufpreis € 25,- pro Person auf den 1-2-Tagespreis
- Einzelzimmer-Zuschlag pro Nacht € 50,- (vom 23.12. – 03.01. EZZ 50% pro Nacht auf den Tagespreis)
- Bei einem Aufenthalt von 07.12. – 11.12.2023 bis zu 3 Nächten Aufschlag von € 25,- pro Person und Nacht

\*einmaliger Silvesterzuschlag € 95,- pro Person (ab 16 Jahren)

## JUNIORSUITE SEEBERG

ca. 42 m<sup>2</sup>

In Zirbenholz getäfelt, vereint dieses Luxuszimmer Tiroler Tradition und Moderne. Diese Suite ist ausgestattet mit einem schönen Tageslichtbad mit begehbare Dusche und Badewanne, separatem WC, Föhn, Radio, Telefon, Salzkristalleuchte, Sitzecke mit echtem Tiroler Bauernkachelofen für gemütliche Stunden zu zweit, Sat-TV, Internetanschluss, kostenlosem WLAN, Safe, Kühlschrank und Balkon mit traumhaftem Blick auf den Seeberg



Preise pro Person und Tag inklusive 3/4 Verwöhn Pension	30.11. – 16.12.23 07.01. – 27.01.24	16.12. – 23.12.23 03.01. – 07.01.24 10.02. – 18.02.24 28.03. – 01.04.24	23.12.23 – 03.01.24	27.01. – 10.02.24 18.02. – 28.03.24
ab 7 Tage	€ 226,-	€ 264,-	€ 334,-	€ 241,-
ab 3 – 6 Tage	€ 234,-	€ 272,-	€ 342,-	€ 249,-
1 – 2 Tage	€ 241,-	€ 279,-	€ 349,-	€ 257,-

Bei einem Aufenthalt von So-Do profitieren Sie von unserem 7-Tagespreis!

- Bei Anreise am FR. oder SA. für nur 1 Nacht Aufpreis € 25,- pro Person auf den 1-2-Tagespreis
- Einzelzimmer-Zuschlag pro Nacht € 50,- (vom 23.12. – 03.01. EZZ 50% pro Nacht auf den Tagespreis)
- Bei einem Aufenthalt von 07.12. – 11.12.2023 bis zu 3 Nächten Aufschlag von € 25,- pro Person und Nacht

\*einmaliger Silvesterzuschlag € 95,- pro Person (ab 16 Jahren)

## PANORAMA JUNIORSUITE

ca. 42 m<sup>2</sup>

In Zirbenholz getäfelt, vereint dieses Luxuszimmer Tiroler Tradition und Moderne. Ausgestattet mit einem schönen Tageslichtbad mit begehbare Dusche und Badewanne, separatem WC, Radio, Telefon, Salzkristalleuchte, Sitzecke, Sat-TV, Internetanschluss, kostenlosem WLAN, Safe und Balkon mit traumhaftem Blick auf den Achensee



Preise pro Person und Tag inklusive 3/4 Verwöhn Pension	30.11. – 16.12.23 07.01. – 27.01.24	16.12. – 23.12.23 03.01. – 07.01.24 10.02. – 18.02.24 28.03. – 01.04.24	23.12.23 – 03.01.24	27.01. – 10.02.24 18.02. – 28.03.24
ab 7 Tage	€ 226,-	€ 264,-	€ 334,-	€ 241,-
ab 3 – 6 Tage	€ 234,-	€ 272,-	€ 342,-	€ 249,-
1 – 2 Tage	€ 241,-	€ 279,-	€ 349,-	€ 257,-

Bei einem Aufenthalt von So-Do profitieren Sie von unserem 7-Tagespreis!

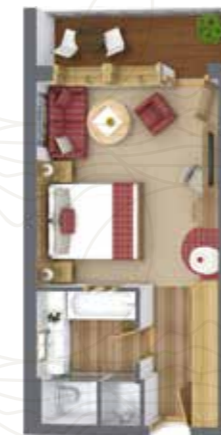
- Bei Anreise am FR. oder SA. für nur 1 Nacht Aufpreis € 25,- pro Person auf den 1-2-Tagespreis
- Einzelzimmer-Zuschlag pro Nacht € 50,- (vom 23.12. – 03.01. EZZ 50% pro Nacht auf den Tagespreis)
- Bei einem Aufenthalt von 07.12. – 11.12.2023 bis zu 3 Nächten Aufschlag von € 25,- pro Person und Nacht

\*einmaliger Silvesterzuschlag € 95,- pro Person (ab 16 Jahren)

## JUNIORSUITE ADLERHORST

Südseite ca. 42 m<sup>2</sup>

In Zirbenholz getäfelt, vereint dieses Luxuszimmer Tiroler Tradition und Moderne. Diese Suite ist ausgestattet mit einem schönen Bad mit begehbare Dusche und Badewanne, separatem WC, Radio, Telefon, Salzkristalleuchte, Sitzecke mit echtem Tiroler Bauernkachelofen für gemütliche Stunden zu zweit, Sat-TV, Internetanschluss, kostenlosem WLAN, Safe, Kühlschrank und Balkon mit traumhaftem Blick auf das Karwendelgebirge und den Achensee (südseitig)



Preise pro Person und Tag inklusive 3/4 Verwöhn Pension	30.11. – 16.12.23 07.01. – 27.01.24	16.12. – 23.12.23 03.01. – 07.01.24 10.02. – 18.02.24 28.03. – 01.04.24	23.12.23 – 03.01.24	27.01. – 10.02.24 18.02. – 28.03.24
ab 7 Tage	€ 229,-	€ 267,-	€ 337,-	€ 244,-
ab 3 – 6 Tage	€ 237,-	€ 275,-	€ 345,-	€ 252,-
1 – 2 Tage	€ 244,-	€ 282,-	€ 352,-	€ 259,-

Bei einem Aufenthalt von So-Do profitieren Sie von unserem 7-Tagespreis!

- Bei Anreise am FR. oder SA. für nur 1 Nacht Aufpreis € 25,- pro Person auf den 1-2-Tagespreis
- Einzelzimmer-Zuschlag pro Nacht € 50,- (vom 23.12. – 03.01. EZZ 50% pro Nacht auf den Tagespreis)
- Bei einem Aufenthalt von 07.12. – 11.12.2023 bis zu 3 Nächten Aufschlag von € 25,- pro Person und Nacht

\*einmaliger Silvesterzuschlag € 95,- pro Person (ab 16 Jahren)

## SUITE HEIMATGEFÜHL

ca. 45 m<sup>2</sup>

Erstklassige Suite im modernen Stil in Stadel-Altholz getäfelt, mit alpinen Materialien ausgestattet, Natursteinverkleidung, gepolsterter Lodenwand, Wohnbereich mit gemütlichem Sofa, Kühlschrank, romantischem Effekt durch Kamin-LED-Feuerstelle, Flat-TV, Luxusbadzimmer mit Doppelwaschbecken, begehbare Dusche sowie freistehender Badewanne und getrenntem WC, kostenlosem WLAN, Safe und Balkon



Preise pro Person und Tag inklusive 3/4 Verwöhn Pension	30.11. – 16.12.23 07.01. – 27.01.24	16.12. – 23.12.23 03.01. – 07.01.24 10.02. – 18.02.24 28.03. – 01.04.24	23.12.23 – 03.01.24	27.01. – 10.02.24 18.02. – 28.03.24
ab 7 Tage	€ 229,-	€ 267,-	€ 337,-	€ 244,-
ab 3 – 6 Tage	€ 237,-	€ 275,-	€ 345,-	€ 252,-
1 – 2 Tage	€ 244,-	€ 282,-	€ 352,-	€ 259,-

Bei einem Aufenthalt von So-Do profitieren Sie von unserem 7-Tagespreis!

- Bei Anreise am FR. oder SA. für nur 1 Nacht Aufpreis € 25,- pro Person auf den 1-2-Tagespreis
- Einzelzimmer-Zuschlag pro Nacht € 50,- (vom 23.12. – 03.01. EZZ 50% pro Nacht auf den Tagespreis)
- Bei einem Aufenthalt von 07.12. – 11.12.2023 bis zu 3 Nächten Aufschlag von € 25,- pro Person und Nacht

\*einmaliger Silvesterzuschlag € 95,- pro Person (ab 16 Jahren)

## BIO FAMILIENSUITE

ca. 48 m<sup>2</sup>

Top-Familien suite im modern alpinen Stil in Altholz silbergrau getäfelt, allergikerfreundlich mit exklusivem Holzboden, mit alpinen Elementen ausgestattet, gepolsterter Lodenwand, schönem Wohn-Schlafzimmer mit gemütlicher Sitzecke, separatem Kinderschlafzimmer, Badezimmer mit begehbare Dusche & WC, separatem Kinder-WC, Schreibtisch im Eltern- & Kinderzimmer, Flat-TVs im Eltern- & Kinderzimmer, Kühlschrank, Internetanschluss, kostenlosem WLAN, Safe und französischem Balkon, haustierfrei



Preise pro Person und Tag inklusive 3/4 Verwöhn Pension	30.11. – 16.12.23 07.01. – 27.01.24	16.12. – 23.12.23 03.01. – 07.01.24 10.02. – 18.02.24 28.03. – 01.04.24	23.12.23 – 03.01.24	27.01. – 10.02.24 18.02. – 28.03.24
ab 7 Tage	€ 229,-	€ 267,-	€ 337,-	€ 244,-
ab 3 – 6 Tage	€ 237,-	€ 275,-	€ 345,-	€ 252,-
1 – 2 Tage	€ 244,-	€ 282,-	€ 352,-	€ 259,-

Bei einem Aufenthalt von So-Do profitieren Sie von unserem 7-Tagespreis!

- Bei Anreise am FR. oder SA. für nur 1 Nacht Aufpreis € 25,- pro Person auf den 1-2-Tagespreis
- Einzelzimmer-Buchung nicht möglich!
- Bei einem Aufenthalt von 07.12. – 11.12.2023 bis zu 3 Nächten Aufschlag von € 25,- pro Person und Nacht

\*einmaliger Silvesterzuschlag € 95,- pro Person (ab 16 Jahren)

## KARWENDEL SUITE ACHENSEE

ca. 50 m<sup>2</sup>

In Zirbenholz getäfelt, vereint diese Suite Tiroler Tradition und Moderne. Diese Suite ist ausgestattet mit einem schönen Wohn-Schlafzimmer mit Sitzecke und echtem Tiroler Bauernkachelofen, separatem Kinderzimmer (mit 2 Einzelbetten), schönem Bad mit begehbare Dusche und Badewanne, separatem WC, Radio, Telefon, Sat-TV, Salzkristalleuchte, Internetanschluss, kostenlosem WLAN, Safe und Balkon mit traumhaftem Blick direkt auf den Achensee



Preise pro Person und Tag inklusive 3/4 Verwöhn Pension	30.11. – 16.12.23 07.01. – 27.01.24	16.12. – 23.12.23 03.01. – 07.01.24 10.02. – 18.02.24 28.03. – 01.04.24	23.12.23 – 03.01.24	27.01. – 10.02.24 18.02. – 28.03.24
ab 7 Tage	€ 234,-	€ 272,-	€ 342,-	€ 249,-
ab 3 – 6 Tage	€ 242,-	€ 280,-	€ 350,-	€ 257,-
1 – 2 Tage	€ 249,-	€ 287,-	€ 357,-	€ 264,-

Bei einem Aufenthalt von So-Do profitieren Sie von unserem 7-Tagespreis!

- Bei Anreise am FR. oder SA. für nur 1 Nacht Aufpreis € 25,- pro Person auf den 1-2-Tagespreis
- Einzelzimmer-Buchung nicht möglich!
- Bei einem Aufenthalt von 07.12. – 11.12.2023 bis zu 3 Nächten Aufschlag von € 25,- pro Person und Nacht

\*einmaliger Silvesterzuschlag € 95,- pro Person (ab 16 Jahren)

## SUITE HEIMATGEFÜHL SÜD

ca. 45 m<sup>2</sup>

Erstklassige Suite im modernen Stil in Stadel-Altholz getäfelt, mit alpinen Materialien ausgestattet, Natursteinverkleidung, gepolsterter Lodenwand, Wohnbereich mit gemütlichem Sofa, Kühlschrank, romantischem Effekt durch Kamin-LED-Feuerstelle (größtenteils), Flat-TV, Luxusbadzimmer mit Doppelwaschbecken, begehbare Dusche sowie freistehender Badewanne und getrenntem WC, Safe, kostenlosem WLAN und Balkon zur Südseite gelegen mit fantastischem Blick auf das Karwendelgebirge und den Achensee



Preise pro Person und Tag inklusive 3/4 Verwöhn Pension	30.11. – 16.12.23 07.01. – 27.01.24	16.12. – 23.12.23 03.01. – 07.01.24 10.02. – 18.02.24 28.03. – 01.04.24	23.12.23 – 03.01.24	27.01. – 10.02.24 18.02. – 28.03.24
ab 7 Tage	€ 234,-	€ 272,-	€ 342,-	€ 249,-
ab 3 – 6 Tage	€ 242,-	€ 280,-	€ 350,-	€ 257,-
1 – 2 Tage	€ 249,-	€ 287,-	€ 357,-	€ 264,-

Bei einem Aufenthalt von So-Do profitieren Sie von unserem 7-Tagespreis!

- Bei Anreise am FR. oder SA. für nur 1 Nacht Aufpreis € 25,- pro Person auf den 1-2-Tagespreis
- Einzelzimmer-Zuschlag pro Nacht € 50,- (vom 23.12. – 03.01. EZZ 50% pro Nacht auf den Tagespreis)
- Bei einem Aufenthalt von 07.12. – 11.12.2023 bis zu 3 Nächten Aufschlag von € 25,- pro Person und Nacht

\*einmaliger Silvesterzuschlag € 95,- pro Person (ab 16 Jahren)

## RELAX SUITE

ca. 47 m<sup>2</sup>

Luxussuite im modern-alpinen Stil mit edlen Materialien, allergikerfreundlich, ausgestattet mit Boxspringbett, Wohnbereich mit offenem Kamin für gemeinsame Stunden, eigene Infrarot-Kabine für zwei, Flatscreens im Wohn- & Badezimmer, Docking-Station, exklusivem Eichenholzboden, Traum-Bad mit begehbare Dusche, Romantik-Wanne für zwei, Föhn, kostenlosem WLAN, Safe, Kühlschrank und Balkon, haustierfrei



Preise pro Person und Tag inklusive 3/4 Verwöhn Pension	30.11. – 16.12.23 07.01. – 27.01.24	16.12. – 23.12.23 03.01. – 07.01.24 10.02. – 18.02.24 28.03. – 01.04.24	23.12.23 – 03.01.24	27.01. – 10.02.24 18.02. – 28.03.24
ab 7 Tage	€ 242,-	€ 280,-	€ 358,-	€ 257,-
ab 3 – 6 Tage	€ 250,-	€ 288,-	€ 366,-	€ 265,-
1 – 2 Tage	€ 257,-	€ 295,-	€ 373,-	€ 272,-

Bei einem Aufenthalt von So-Do profitieren Sie von unserem 7-Tagespreis!

- Bei Anreise am FR. oder SA. für nur 1 Nacht Aufpreis € 25,- pro Person auf den 1-2-Tagespreis
- Einzelzimmer-Zuschlag pro Nacht € 50,- (vom 23.12. – 03.01. EZZ 50% pro Nacht auf den Tagespreis)
- Bei einem Aufenthalt von 07.12. – 11.12.2023 bis zu 3 Nächten Aufschlag von € 25,- pro Person und Nacht

\*einmaliger Silvesterzuschlag € 95,- pro Person (ab 16 Jahren)

## BERGZAUBER SUITE

Südseite ca. 50 m<sup>2</sup>

Top-Suite in Stadel-Altholz getäfelt, mit schönem Badezimmer mit Badewanne, begehbare Dusche, getrenntem WC und großzügiger begehbare Ankleide ausgestattet, Sitzecke mit echtem Tiroler Bauernkachelofen, integriertem Wohnbereich mit gemütlicher Couch, Flat-TV, Kühlschrank, kostenlosem WLAN, Safe und großzügiger Balkon-Loggia zur Südseite mit fantastischem Blick auf das Karwendelgebirge



Preise pro Person und Tag inklusive 3/4 Verwöhn Pension	30.11. – 16.12.23 07.01. – 27.01.24	16.12. – 23.12.23 03.01. – 07.01.24 10.02. – 18.02.24 28.03. – 01.04.24	23.12.23 – 03.01.24	27.01. – 10.02.24 18.02. – 28.03.24
ab 7 Tage	€ 242,-	€ 280,-	€ 358,-	€ 257,-
ab 3 – 6 Tage	€ 250,-	€ 288,-	€ 366,-	€ 265,-
1 – 2 Tage	€ 257,-	€ 295,-	€ 373,-	€ 272,-

Bei einem Aufenthalt von So-Do profitieren Sie von unserem 7-Tagespreis!

- Bei Anreise am FR. oder SA. für nur 1 Nacht Aufpreis € 25,- pro Person auf den 1-2-Tagespreis
- Einzelzimmer-Zuschlag pro Nacht € 50,- (vom 23.12. – 03.01. EZZ 50% pro Nacht auf den Tagespreis)
- Bei einem Aufenthalt von 07.12. – 11.12.2023 bis zu 3 Nächten Aufschlag von € 25,- pro Person und Nacht

\*einmaliger Silvesterzuschlag € 95,- pro Person (ab 16 Jahren)

## PANORAMALUXUSSUITE

ca. 65 m<sup>2</sup>

In Zirbenholz getäfelt, vereint diese Luxussuite Tiroler Tradition und Moderne. Diese Suite ist ausgestattet mit einem schönen Wohnzimmer mit Sitzecke und echtem Tiroler Bauernkachelofen, Schlafzimmer, separatem Kinderzimmer (mit Stockbett), schönem Bad mit begehbare Dusche und Badewanne, separatem WC, Föhn, Radio, Telefon, Sat-TV, Salzkristallleuchte, Internetanschluss, kostenlosem WLAN, Safe und Balkon mit traumhaftem Blick direkt auf den Achensee



Preise pro Person und Tag inklusive 3/4 Verwöhn Pension	30.11. – 16.12.23 07.01. – 27.01.24	16.12. – 23.12.23 03.01. – 07.01.24 10.02. – 18.02.24 28.03. – 01.04.24	23.12.23 – 03.01.24	27.01. – 10.02.24 18.02. – 28.03.24
ab 7 Tage	€ 254,-	€ 292,-	2 – 4 Pers. € 1.230,-	€ 269,-
ab 3 – 6 Tage	€ 262,-	€ 300,-	5 – 6 Pers. € 1.610,- pro Tag	€ 277,-
1 – 2 Tage	€ 269,-	€ 307,-		€ 284,-

Bei einem Aufenthalt von So-Do profitieren Sie von unserem 7-Tagespreis!

- Bei Anreise am FR. oder SA. für nur 1 Nacht Aufpreis € 25,- pro Person auf den 1-2-Tagespreis
- Einzelzimmer-Buchung nicht möglich!
- Bei einem Aufenthalt von 07.12. – 11.12.2023 bis zu 3 Nächten Aufschlag von € 25,- pro Person und Nacht

\*einmaliger Silvesterzuschlag € 95,- pro Person (ab 16 Jahren)

## NATUR-PUR-LUXUS-SUITE

ca. 85 m<sup>2</sup>

Luxuriöse Suite mit 2 getrennten Schlafzimmern (jeweils mit Doppelbett ausgestattet) im modern alpinen Stil, großzügigem Wohnbereich mit fantastischem Blick auf das Karwendelgebirge und romantischem Effekt durch eine Kamin-LED-Feuerstelle, Traumbadezimmer mit begehbare Dusche, Badewanne, Doppelwaschbecken, getrennter Toilette sowie einem zweiten Badezimmer mit begehbare Dusche und Toilette, Föhn, Kühlschrank, Internetanschluss, kostenlosem WLAN, Flat-TVs in beiden Schlafzimmern, Safe, Internetanschluss und großzügiger Balkon-Loggia zur Südseite gelegen mit Blick auf den Achensee, haustierfrei



Preise pro Person und Tag inklusive 3/4 Verwöhn Pension	30.11. – 16.12.23 07.01. – 27.01.24	16.12. – 23.12.23 03.01. – 07.01.24 10.02. – 18.02.24 28.03. – 01.04.24	23.12.23 – 03.01.24	27.01. – 10.02.24 18.02. – 28.03.24
ab 7 Tage	€ 279,-	€ 317,-	2 – 4 Pers. € 1.330,-	€ 294,-
ab 3 – 6 Tage	€ 287,-	€ 325,-	5 – 6 Pers. € 1.910,- pro Tag	€ 302,-
1 – 2 Tage	€ 294,-	€ 332,-		€ 309,-

Bei einem Aufenthalt von So-Do profitieren Sie von unserem 7-Tagespreis!

- Bei Anreise am FR. oder SA. für nur 1 Nacht Aufpreis € 25,- pro Person auf den 1-2-Tagespreis
- Einzelzimmer-Buchung nicht möglich!
- Bei einem Aufenthalt von 07.12. – 11.12.2023 bis zu 3 Nächten Aufschlag von € 25,- pro Person und Nacht

\*einmaliger Silvesterzuschlag € 95,- pro Person (ab 16 Jahren)





# UNSERE KARWENDEL-INFORMATIONEN

## Check-in

Die Zimmer sind am Anreisetag ab 13.00 Uhr bezugsfertig.

## Check-out

Wir bitten Sie, die Zimmer bis 11.00 Uhr wieder freizugeben.

## Late-Check-out

Wenn Sie am Tag der Abreise das Zimmer tagsüber benutzen möchten, verrechnen wir € 35,- pro Person. Bitte haben Sie Verständnis dafür, dass wir Ihnen das Zimmer jedoch nur nach Verfügbarkeit anbieten können.

## Zimmernummern und Etagen

können wir Ihnen bei Ihrer Buchung nicht fest zusagen. Selbstverständlich sind wir bemüht, Ihnen Ihr Wunschzimmer zu reservieren.

## Einzelzimmerzuschlag

Angegeben bei der jeweiligen Kategorie.

## Ermäßigung

Die 3. Person im Zimmer erhält 10% Rabatt bei 2 Vollzahlern im Zimmer. Die Kinderpreise entnehmen Sie bitte den Seiten 50 und 51.

## Frühstück

Bei Zimmerbuchung nur mit Frühstück erhalten Sie eine Reduktion von € 15,00 pro Person auf den Tagespreis.

## Pauschalen

Bei unseren Pauschalangeboten ist, wenn nicht anders angegeben, der Preis pro Person vom Doppelzimmer Karwendel Komfort zugrunde gelegt.

Bitte haben Sie Verständnis, dass wir die Anwendungen der Pauschalangebote nur bis 15.30 Uhr einteilen können.

Anwendungen im Rahmen einer Pauschale können nicht gegen andere Anwendungen eingetauscht werden.

## Internet

Auf jedem Zimmer befindet sich ein kostenloser Internetzugang sowie kostenloser WLAN Zugang.

## Raucher-Nichtraucher

Höflich möchten wir Sie darauf hinweisen, dass unser gesamtes Hotel ein Nichtraucherhotel ist. Gerne können Sie Ihre Zigarette oder Zigarre auf unserer Terrasse oder auf Ihrem Zimmerbalkon genießen.

## Haustiere

Für Ihren vierbeinigen Liebling berechnen wir Ihnen € 25,- pro Tag (ohne Futter). Bitte haben Sie Verständnis, dass Hunde in unserem Restaurantbereich sowie in unseren Relax- sowie BIO-Zimmern, BIO-Suiten und der Natur-Pur-Luxus-Suite NICHT erlaubt sind. Endreinigung bei Bedarf - € 50,- oder höher.

## Anzahlung

Bei Reservierung bitten wir um eine Anzahlung von € 200,00 bzw. CHF 250,00 spesenfrei pro Zimmer auf unser Konto. Bei Rücküberweisung der geleisteten Anzahlung behalten wir uns vor, eine Bearbeitungsgebühr von € 30,00 zu verrechnen!

- bis Buchungswert € 2.000,- - € 200,- Anzahlung pro Zimmer
- bis Buchungswert € 3.000,- - € 400,- Anzahlung pro Zimmer
- ab Buchungswert € 3.000,- - € 800,- Anzahlung pro Zimmer

Sparkasse Schwaz AG

IBAN Nr. AT422051000700706013 | BIC Nr. SPSCAT22

BTV Staad (Schweiz)

IBAN Nr. CH770852 5000 SA31 073A A | BLZ Nr. 8525

## Zahlungsmittel

Bargeld, VISA, Mastercard, EC-Karte. Bitte haben Sie Verständnis, dass wir keine American Express Kreditkarten akzeptieren.

## Stornierung

Stornierungen werden nur schriftlich anerkannt.

## Stornogebühr

Wir richten uns bei der Stornogebühr nach dem Österreichischen Hotelreglement.

## Reiserücktrittsversicherung

Gerne schließen wir für Sie, wenn gewünscht, direkt eine Reiserücktrittsversicherung in Höhe von 6% der gebuchten Arrangementsumme ab. Die Versicherung deckt alle Stornokosten bei Unfall, Krankheit oder Todesfall des Versicherten sowie deren Kinder, Geschwister, Eltern oder Großeltern vor Urlaubsantritt oder während des Aufenthaltes im Hotel Karwendel.

Wir empfehlen Ihnen aufgrund unserer Erfahrungen den Abschluss dieser Reiserücktrittsversicherung. Nur für die Dauer von 14 Tagen nach getätigter Reservierung direkt über das Hotel abschließbar.

## Wellnessgutschein

Gerne können Sie Ihren Wellnessgutschein im Wert von € 25,- für Behandlungen in unserem Vitalgarten einlösen. Dieser Gutschein gilt ausschließliche für Gäste des Hotels Karwendel.

Gutscheine (pro Anwendung nur 1 Gutschein) Gutscheine können Sie direkt über unsere Homepage, telefonisch oder per Mail bei uns bestellen. Gerne stellen wir Ihnen einen schönen Gutschein (inkl. Gutscheinemappe) mit persönlicher Widmung aus.

## Empfehlung

Weiterempfehlen lohnt sich!

Für jede Empfehlung, die bei uns im Hotel eincheckt, erhalten Sie einen Wellnessgutschein im Wert von € 25,-.

## Adapter

für unsere Steckdosen erhalten Sie an der Rezeption.

## Öffnungszeiten

Winter von 30.11.2023 – 01.04.2024

Sommer von 08.05. – 24.11.2024

# ANREISE

## Für die Anreise mit dem AUTO

### Aus Deutschland:

A8 München/Salzburg – Ausfahrt Holzkirchen – Tegernsee – Achensee Pertisau MAUTFREI oder: A8 München – Salzburg/Innsbruck – Kufstein – Wörgl – Ausfahrt Wiesing/Achensee – Pertisau

### Aus der Schweiz:

Feldkirch – Landeck – Innsbruck – A12 Richtung Salzburg – Ausfahrt Wiesing/Achensee – Pertisau

## Vignettenpflicht:

Sie benötigen für sämtliche Autobahnen in Österreich eine Vignette. Sie bekommen Sie an jeder Tankstelle & für verschiedene Nutzungszeiträume (Minimum 10-Tages-Vignette zum Preis von € 9,90).

## Für die Anreise mit der BAHN

### Aus Deutschland:

München – Rosenheim – Kufstein – Wörgl – Jenbach

### Aus der Schweiz:

Zürich – Buchs – Feldkirch – Innsbruck – Jenbach

## Transfer Bahnhof Jenbach – Hotel Karwendel

Mit Ihrer Reservierungsbestätigung können Sie kostenlos den Regionalbus vom Bahnhof Jenbach nach Pertisau nutzen. Die Bushaltestelle in Pertisau befindet sich direkt vor unserem Hotel. Gerne organisieren wir Ihnen auch ein Taxi zum Preis von Euro 25 pro Fahrt (bis 4 Personen).

## Transfer Bahnhof Tegernsee – Hotel Karwendel

Mit dem Taxi oder mit dem Bus Linie 9550 über Kreuth – Achenkirch – Maurach nach Pertisau.  
Hinfahrt: 08:50 Uhr und 14:57 Uhr | Rückfahrt: 10:55 Uhr und 16:55 Uhr

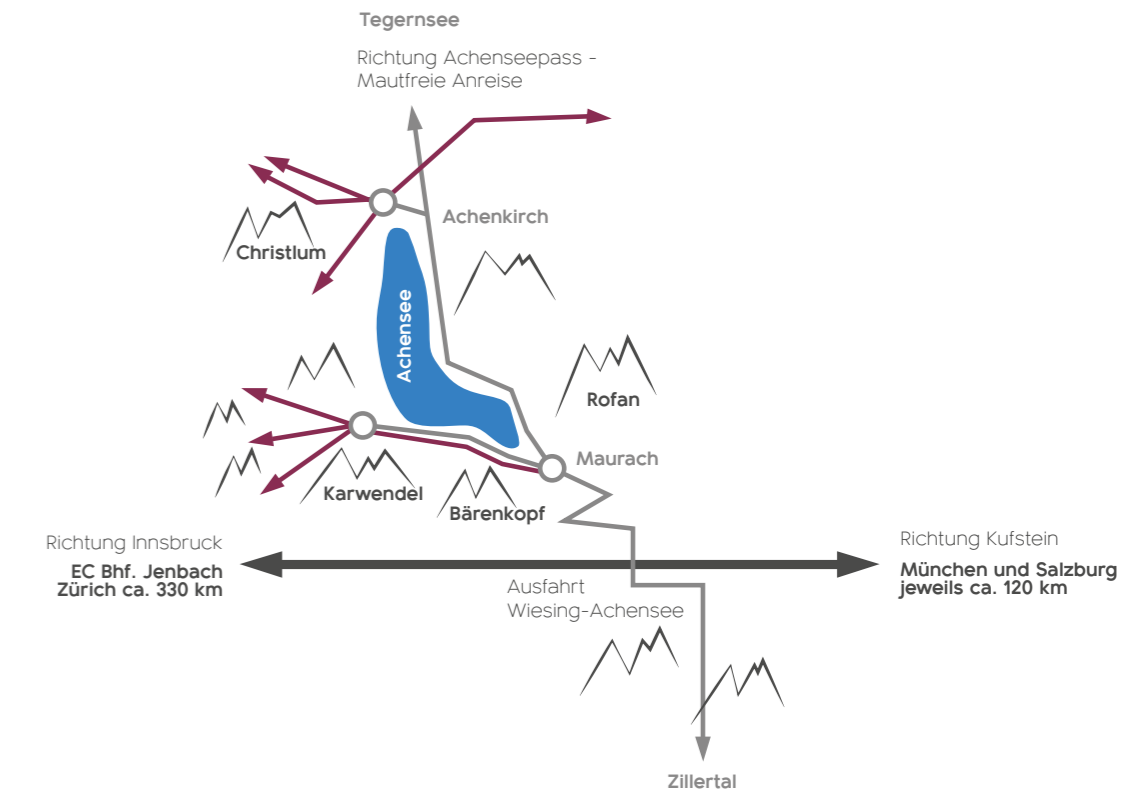
## Für die Anreise mit dem FLUGZEUG

Der Flughafen Innsbruck ist rund 50 km entfernt  
Der Flughafen München ist rund 120 km entfernt  
Gerne organisieren wir Ihnen ein Taxi zur Abholung vom Flughafen.

## FÜR WEITERE INFORMATIONEN TÄGLICH

von 8.00 Uhr bis 23.00 Uhr

+43 (0)5243 5284



Impressum: Medieninhaber: Alpine Wellnesshotel Karwendel \*\*\*\*s;

Grafik & Druck: ProKontakt GmbH; Innsbruck;

Bilder: © Das Karwendel \*\*\*\*s, © Achensee Tourismus, © iStockphoto LP; © Adobe Stock  
Änderungen und Druckfehler vorbehalten.

# SOMMERSVORSCHAU 2024

## URLAUBSHIGHLIGHTS

### Frühlings- & Herbstspecial

MIT GRATIS-URLAUBSTAG & WUNSCHKORB  
11.05. – 29.06.2024 UND 02.11. – 24.11.2024

### Juli-Aktion

MIT 10 % RABATT & WUNSCHKORB  
29.06. – 13.07.2024

### Sonnenscheinwoche

MIT GRATIS-URLAUBSTAG  
13.07. – 20.07.2024

### Stammgäste- & Freundschaftswoche

MIT 10 % ERMÄSSIGUNG  
24.08. – 31.08.2024

### September-Aktion

MIT HEISSEN % UND WUNSCHKORB  
31.08. – 14.09.2024 UND 21.09. – 28.09.2024

### Oktober-Vorteilswochen

MIT BIS ZU 2 GRATIS URLAUBSTAGEN  
05.10. – 26.10.2024

- Bei Anreise FR. oder SA für 1 Nacht Aufschlag € 25,- pro Person/Nacht
- Bei einem Aufenthalt von Sonntag bis Donnerstag profitieren Sie von unserem 7-Tagespreis!
- Bei einem Aufenthalt von 09.05. – 12.05.2024 und 17.05. – 20.05.2024 sowie von 30.05. – 02.06.2024, sowie vom 15.08. – 18.08.2024 und vom 19.09. – 22.09.2024 und im Zeitraum von 31.10. – 03.11.2024 bis zu 3 Nächten, Aufschlag von € 25,- pro Person und Nacht.

SAVE THE DATES  
SOMMERSAISON 2024



Zimmerkategorie	Tage	08.05. – 29.06.	29.06. – 31.08.	31.08. – 24.11.
KARWENDEL KOMFORT	ab 7 Tage	€ 207,-	€ 227,-	€ 207,-
	3 – 6 Tage	€ 215,-	€ 235,-	€ 215,-
	1 – 2 Tage	€ 222,-	€ 242,-	€ 222,-
KARWENDEL KOMFORT SÜDSEITE	ab 7 Tage	€ 209,-	€ 229,-	€ 209,-
	3 – 6 Tage	€ 217,-	€ 237,-	€ 217,-
	1 – 2 Tage	€ 224,-	€ 244,-	€ 224,-
KARWENDEL SONNJOCH WELLNESS-NESTL JUNIOR	ab 7 Tage	€ 219,-	€ 239,-	€ 219,-
	3 – 6 Tage	€ 227,-	€ 247,-	€ 227,-
	1 – 2 Tage	€ 234,-	€ 254,-	€ 234,-
SCHMUCKKASTL JUNIOR	ab 7 Tage	€ 230,-	€ 252,-	€ 230,-
	3 – 6 Tage	€ 238,-	€ 260,-	€ 238,-
	1 – 2 Tage	€ 245,-	€ 267,-	€ 245,-
SCHMUCKKASTL BIO-LUXUSZIMMER RELAX NESTL	ab 7 Tage	€ 233,-	€ 255,-	€ 233,-
	3 – 6 Tage	€ 241,-	€ 263,-	€ 241,-
	1 – 2 Tage	€ 248,-	€ 270,-	€ 248,-
ALPINJUWEL-ZIMMER	ab 7 Tage	€ 237,-	€ 259,-	€ 237,-
	3 – 6 Tage	€ 245,-	€ 267,-	€ 245,-
	1 – 2 Tage	€ 252,-	€ 274,-	€ 252,-
WELLNESS NESTL BERGZAUBER-ZIMMER	ab 7 Tage	€ 241,-	€ 263,-	€ 241,-
	3 – 6 Tage	€ 249,-	€ 271,-	€ 249,-
	1 – 2 Tage	€ 256,-	€ 278,-	€ 256,-
JUNIORSUITE SEEBERG ALPENCHARME-ZIMMER PANORAMAJUNIORSUITE	ab 7 Tage	€ 249,-	€ 271,-	€ 249,-
	3 – 6 Tage	€ 257,-	€ 279,-	€ 257,-
	1 – 2 Tage	€ 264,-	€ 286,-	€ 264,-

Zimmerkategorie	Tage	08.05. – 29.06.	29.06. – 31.08.	31.08. – 24.11.
JUNIORSUITE ADLERHORST BIO-FAMILIENSUITE SUITE HEIMATGEFÜHL	ab 7 Tage	€ 252,-	€ 274,-	€ 252,-
	3 – 6 Tage	€ 260,-	€ 282,-	€ 260,-
	1 – 2 Tage	€ 267,-	€ 289,-	€ 267,-
SUITE ACHENSEE SUITE HEIMATGEFÜHL SÜD	ab 7 Tage	€ 257,-	€ 279,-	€ 257,-
	3 – 6 Tage	€ 265,-	€ 287,-	€ 265,-
	1 – 2 Tage	€ 272,-	€ 294,-	€ 272,-
RELAXSUITE BERGZAUBER SUITE	ab 7 Tage	€ 264,-	€ 286,-	€ 264,-
	3 – 6 Tage	€ 272,-	€ 294,-	€ 272,-
	1 – 2 Tage	€ 279,-	€ 301,-	€ 279,-
PANORAMALUXUSSUITE	ab 7 Tage	€ 276,-	€ 298,-	€ 276,-
	3 – 6 Tage	€ 284,-	€ 306,-	€ 284,-
	1 – 2 Tage	€ 291,-	€ 313,-	€ 291,-
NATUR-PUR-LUXUS-SUITE	ab 7 Tage	€ 301,-	€ 323,-	€ 301,-
	3 – 6 Tage	€ 309,-	€ 331,-	€ 309,-
	1 – 2 Tage	€ 316,-	€ 338,-	€ 316,-





# DAS KARWENDEL

Ihr Wellness Zuhause am Achensee

**FAMILIE JOSEF RIESER**

Karwendelstraße 1 • 6213 Pertisau  
Tel.: +43-5243-5284 • Fax: +43-5243-5284-200  
info@karwendel-achensee.com

[www.karwendel-achensee.com](http://www.karwendel-achensee.com)