



# DAS KARWENDEL

Ihr Wellness Zuhause am Achensee

## SOMMER 2024 PREISE & ANGEBOTE

[www.karwendel-achensee.com](http://www.karwendel-achensee.com)

Auch 2024  
viel Neues im  
Karwendel





# INHALT

alles auf einen Blick

Neuigkeiten im Karwendel	4 - 5	Wein- & Gourmettage	34 - 35
Frühlings- und Herbstspecial	6 - 7	Kulinarische Genussstage	36 - 37
Alpine Food-Boutique	8 - 9	Wandern am Achensee	38
Ihr Urlaubsplaner	10 - 11	Radfahren & Mountainbiken	39
Zahlen & Fakten	12 - 13	Karwendel Familienhit	40 - 41
Karwendel Extras	14 - 15	Happy Family Wellnesstage	42 - 43
Juli Aktion	16 - 17	„Wünsch dir was“ Wochen	44 - 45
Karwendel Community	18 - 19	Karwendel zum Kennenlernen	
Karwendel Sky-Spa & Spa-Plan	20 - 21	und Wiederentdecken	46 - 47
Unsere Restaurants	22 - 23	Just for Ladies	48 - 49
Sonnenschein-Wochen	24	Alpine Sternstunden zu zweit	50 - 51
Stammgäste- & Freundschafts-Woche	25	Golf-Intensiv-Kurzurlaub	52
Karwendel-Almabtriebswoche	26	Golf-Short-Stay	53
Tanz-Wochenende	27	Golf-Tage	54 - 55
September Aktion	28 - 29	Zimmer & Preise	56 - 67
Oktober Vorteilswochen	30 - 31	Karwendel Informationen	68 - 69
Karwendel-Marsch Pauschale	32	Wintervorschau 2024/25	70 - 71
Achensee Facts	33		



## HERZLICHE GASTLICHKEIT

Eine Familie mit Gastgeber-Gen.

Gehobene herzliche Gastlichkeit von 4 Generationen. Was einst als Kaffeehaus im Wiener Stil begann, ist heute eines der führenden Hotels am Achensee: mit 4 Sternen Superior klassifiziert, mit einer prämierten Gourmetküche und vielen Stammgästen, die immer wieder gerne zu uns kommen. Viel Herzblut, 200-prozentiger Einsatz und weitblickende Ideen von 3 Generationen der Familie Rieser stecken im Alpine Wellnesshotel Karwendel. Tiroler Gastfreundschaft und Aufmerksamkeit gegenüber unseren Gästen sind für uns seit jeher Werte, die wir pflegen und bewahren. Gerne sind wir daher von Herzen Ihre Gastgeber für die schönste Zeit des Jahres!

Familie Seppi & Anja Rieser  
mit der gesamten Karwendel Familie



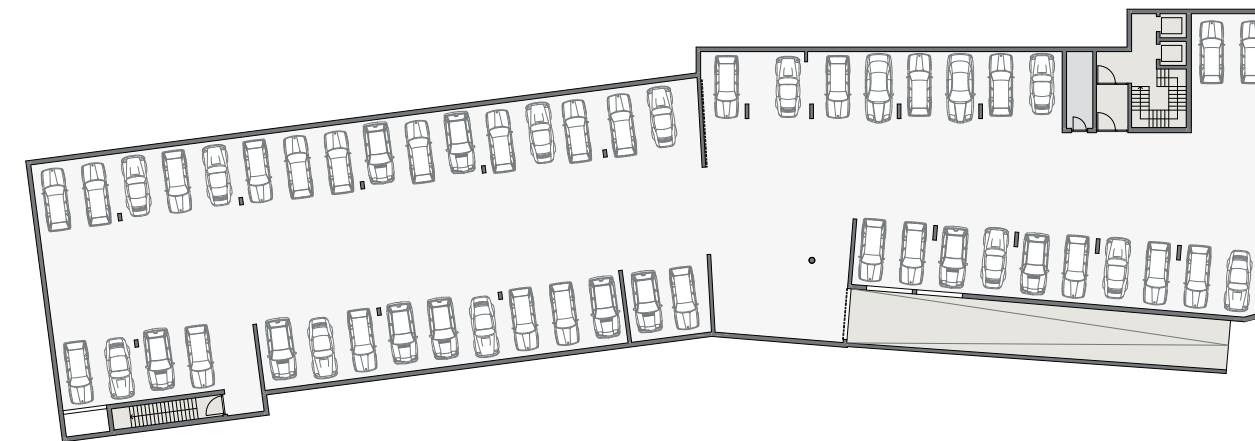
**NEU**  
ab Frühsommer  
2024

## GROSSZÜGIGE TIEFGARAGE

...für Ihren PKW ab Frühsommer 2024.

Wir im Karwendel bleiben nicht stehen, dafür steht Ihr PKW ab Frühsommer 24 bei uns in der nagelneuen Tiefgarage goldrichtig 😊

- inkludierter Tiefgaragenabstellplatz für Ihren PKW (ab Kategorie Alpinjuwel)
- integrierter Waschplatz in der Tiefgarage



Viel Platz in unserer neuen Tiefgarage ab Frühsommer 2024





# FRÜHLINGS- UND HERBSTSPECIAL

MIT GRATISURLAUBSTAG  
UND WUNSCHKORB

11.05. – 29.06.2024 und  
02.11. – 24.11.2024

## Inklusive aller Karwendel-Extras

(siehe Seiten 14 & 15)

- **5 = 4 = 3**  
**5 TAGE BLEIBEN - 4 NÄCHTE SCHLAFEN - NUR 3 NÄCHTE BEZAHLEN** + pro Person 1 Wunsch aus dem Karwendel-Wunschkorb
- **6 = 5 = 4**  
**6 TAGE BLEIBEN - 5 NÄCHTE SCHLAFEN - NUR 4 NÄCHTE BEZAHLEN** + pro Person 2 Wünsche aus dem Karwendel-Wunschkorb
- **7 = 6 = 5**  
**7 TAGE BLEIBEN - 6 NÄCHTE SCHLAFEN - NUR 5 NÄCHTE BEZAHLEN** + pro Person 2 Wünsche aus dem Karwendel-Wunschkorb
- **8 = 7 = 6**  
**8 TAGE BLEIBEN - 7 NÄCHTE SCHLAFEN - NUR 6 NÄCHTE BEZAHLEN** + pro Person 3 Wünsche aus dem Karwendel-Wunschkorb

Gültigkeitszeitraum

11.05. – 29.06.2024 und 02.11. – 24.11.2024

## KARWENDEL WUNSCH KORB

- Aromaölmassage ca. 25 Min.
- Johanniskraut-Wickel ca. 25 Min.
- Lavendelölpackung ca. 25 Min.
- Achenseer Steinölbad ca. 20 Min.
- Pure Spa Sensitiv Bad - mit Ringelblume, Melisse und wilder Malve ca. 20 Min.
- Gesichtsmassage ca. 25 Min.
- Murmeltierölwickel ca. 25 Min.
- Kinesio Taping ca. 25 Min.
- Revital Körperpeeling - Steinsalz, Bergarnika und Rosmarin ca. 25 Min.
- Aromasoulpeeling ca. 25 Min.
- Lip Blooming ca. 25 Min.
- Flasche Sekt am Zimmer
- Romantikdinner mit speziellem Menü (muss pro Person aus Korb gewählt werden)



## GRATIS-URLAUBSTAG UND WUNSCHKORB INKLUSIVE

Preise pro Person und Aufenthalt! Anreise nur am Samstag, Sonntag oder Montag möglich.	4 = 3		5 = 4		6 = 5		7 = 6	
	VORTEILS- PREIS	STATT	VORTEILS- PREIS	STATT	VORTEILS- PREIS	STATT	VORTEILS- PREIS	STATT
KARWENDEL KOMFORT	€ 675,-	€ 885,-	€ 885,-	€ 1.095,-	€ 1.095,-	€ 1.305,-	€ 1.257,-	€ 1.459,-
KARWENDEL KOMFORT SÜDSEITE	€ 681,-	€ 893,-	€ 893,-	€ 1.105,-	€ 1.105,-	€ 1.317,-	€ 1.269,-	€ 1.473,-
KARWENDEL SONNJOCH WELLNESS-NESTL JUNIOR	€ 711,-	€ 933,-	€ 933,-	€ 1.155,-	€ 1.155,-	€ 1.377,-	€ 1.329,-	€ 1.543,-
SCHMUCKKASTL JUNIOR	€ 744,-	€ 977,-	€ 977,-	€ 1.210,-	€ 1.210,-	€ 1.443,-	€ 1.395,-	€ 1.620,-
SCHMUCKKASTL BIO-LUXUSZIMMER RELAX NESTL	€ 753,-	€ 989,-	€ 989,-	€ 1.225,-	€ 1.225,-	€ 1.461,-	€ 1.413,-	€ 1.641,-
ALPINJUWEL-ZIMMER	€ 765,-	€ 1.005,-	€ 1.005,-	€ 1.245,-	€ 1.245,-	€ 1.485,-	€ 1.437,-	€ 1.669,-
WELLNESS NESTL BERGZAUBER-ZIMMER	€ 777,-	€ 1.021,-	€ 1.021,-	€ 1.265,-	€ 1.265,-	€ 1.509,-	€ 1.461,-	€ 1.697,-
ALPENCHARME-ZIMMER JUNIORSUITE SEEBERG PANORAMAJUNIORSUITE	€ 801,-	€ 1.053,-	€ 1.053,-	€ 1.305,-	€ 1.305,-	€ 1.557,-	€ 1.509,-	€ 1.753,-
JUNIORSUITE ADLERHORST BIO-FAMILIENSUITE SUITE HEIMATGEFÜHL	€ 810,-	€ 1.065,-	€ 1.065,-	€ 1.320,-	€ 1.320,-	€ 1.575,-	€ 1.527,-	€ 1.774,-
SUITE ACHENSEE SUITE HEIMATGEFÜHL SÜD	€ 825,-	€ 1.085,-	€ 1.085,-	€ 1.345,-	€ 1.345,-	€ 1.605,-	€ 1.557,-	€ 1.809,-
RELAXSUITE BERGZAUBER SUITE	€ 846,-	€ 1.113,-	€ 1.113,-	€ 1.380,-	€ 1.380,-	€ 1.647,-	€ 1.599,-	€ 1.858,-
PANORAMALUXUSSUITE	€ 882,-	€ 1.161,-	€ 1.161,-	€ 1.440,-	€ 1.440,-	€ 1.719,-	€ 1.671,-	€ 1.942,-
NATUR-PUR-LUXUS-SUITE	€ 957,-	€ 1.261,-	€ 1.261,-	€ 1.565,-	€ 1.565,-	€ 1.869,-	€ 1.821,-	€ 2.117,-



# NEUE, GROSSZÜGIGE ALPINE FOOD-BOUTIQUE

Unsere neue Buffet-Erlebnisanlage samt neuem Saftraum, Front-Cooking-Bereich und vielen tollen Annehmlichkeiten im modern-alpinen Look kann **seit Mitte Mai 2023** von Ihnen entdeckt werden. Hochwertiges Interior und heimische Pflanzen machen die alpine Food-Boutique zum stylischen Treffpunkt. Bedienen Sie sich nach Herzenslust.

**NEU**  
seit 2023





# IHR URLAUBSPLANER

## MIT UNSEREN VORTEILSWOCHEN FÜR SOMMER 2024

Die durch Feiertage möglichen verlängerten Wochenenden sind im Kalender gekennzeichnet.

### MAI

1 Mi	Österreichischer Staatsfeiertag
2 Do	
3 Fr	
4 Sa	
5 So	
6 Mo	
7 Di	
8 Mi	
9 Do	Christi Himmelfahrt
10 Fr	
11 Sa	Muttertag
12 So	
13 Mo	
14 Di	
15 Mi	
16 Do	
17 Fr	
18 Sa	
19 So	Pfingstsonntag
20 Mo	Pfingstmontag
21 Di	
22 Mi	
23 Do	
24 Fr	
25 Sa	
26 So	
27 Mo	
28 Di	
29 Mi	
30 Do	Fronleichnam
31 Fr	

### JUNI

1 Sa	
2 So	
3 Mo	
4 Di	
5 Mi	
6 Do	
7 Fr	
8 Sa	
9 So	Vatertag
10 Mo	
11 Di	
12 Mi	
13 Do	
14 Fr	
15 Sa	
16 So	
17 Mo	
18 Di	
19 Mi	
20 Do	
21 Fr	
22 Sa	
23 So	
24 Mo	
25 Di	
26 Mi	
27 Do	
28 Fr	
29 Sa	
30 So	

### JULI

1 Mo	
2 Di	
3 Mi	
4 Do	
5 Fr	
6 Sa	
7 So	
8 Mo	
9 Di	
10 Mi	
11 Do	
12 Fr	
13 Sa	
14 So	
15 Mo	
16 Di	
17 Mi	
18 Do	
19 Fr	
20 Sa	
21 So	
22 Mo	
23 Di	
24 Mi	
25 Do	
26 Fr	
27 Sa	
28 So	
29 Mo	
30 Di	
31 Mi	

### AUGUST

1 Do	
2 Fr	
3 Sa	
4 So	
5 Mo	
6 Di	
7 Mi	
8 Do	
9 Fr	
10 Sa	
11 So	
12 Mo	
13 Di	
14 Mi	
15 Do	Mariä Himmelfahrt
16 Fr	
17 Sa	
18 So	
19 Mo	
20 Di	
21 Mi	
22 Do	
23 Fr	
24 Sa	
25 So	
26 Mo	
27 Di	
28 Mi	
29 Do	
30 Fr	
31 Sa	

### SEPTEMBER

1 So	
2 Mo	
3 Di	
4 Mi	
5 Do	
6 Fr	
7 Sa	
8 So	
9 Mo	
10 Di	
11 Mi	
12 Do	
13 Fr	
14 Sa	
15 So	
16 Mo	
17 Di	
18 Mi	
19 Do	
20 Fr	
21 Sa	
22 So	
23 Mo	
24 Di	
25 Mi	
26 Do	
27 Fr	
28 Sa	
29 So	
30 Mo	

### OKTOBER

1 Di	
2 Mi	
3 Do	Tag der deutschen Einheit
4 Fr	
5 Sa	
6 So	
7 Mo	
8 Di	
9 Mi	
10 Do	
11 Fr	
12 Sa	
13 So	
14 Mo	
15 Di	
16 Mi	
17 Do	
18 Fr	
19 Sa	
20 So	
21 Mo	
22 Di	
23 Mi	
24 Do	
25 Fr	
26 Sa	Österreichischer Nationalfeiertag
27 So	
28 Mo	
29 Di	
30 Mi	
31 Do	

### NOVEMBER

1 Fr	Allerheiligen
2 Sa	Allerseelen
3 So	
4 Mo	
5 Di	
6 Mi	
7 Do	
8 Fr	
9 Sa	
10 So	
11 Mo	
12 Di	
13 Mi	
14 Do	
15 Fr	
16 Sa	
17 So	
18 Mo	
19 Di	
20 Mi	
21 Do	
22 Fr	
23 Sa	
24 So	
25 Mo	
26 Di	
27 Mi	
28 Do	
29 Fr	
30 Sa	

- Frühlings- & Herbstspecial, Seite 6-7
- Juli Aktion, Seite 16-17
- Sonnenscheinwoche, Seite 24
- Stammgäste- & Freundschaftswoche, Seite 25
- Karwendels Almbetriebswoche, Seite 26
- September Aktion, Seite 28-29
- Oktober-Vorteilswochen, Seite 30-31
- Alpine Sternstunden, Seite 50-51
- Happy-Family-Wellnesstage, Seite 42-43
- Wein & Gourmettage, Seite 34-35
- Tanzwochenende, Seite 27
- „Wünsch dir Was“ Wochen, Seite 44-45



# ZAHLEN & FAKTEN

Jede Menge Gründe für einen Urlaub  
im Karwendel - Ihrem Wellness Zuhause am Achensee

NATUR SO WEIT DAS AUGEN REICHT - GIPFEL, BERGE, WÄLDER, WIESEN, BÄCHE UND SEEN

## 320

TAGE FÜR SIE DA

Urlaub - von Mai bis Ende März 2025

## 65

MITARBEITER

sind rund um die Uhr um Ihr Wohl  
bemüht

## 8

SAUNEN

und 5 verschiedene Ruhebereiche  
Sky-Eventsauna, Biosauna, Zirbentherme,  
Kaminplatzl zum Plauschen, uvm.

## 2.800 m<sup>2</sup>

WELLNESS  
VERGNÜGEN

6x wöchentlich täglich  
mindestens 2 Saunaaufgüsse

Dem Himmel ein Stück näher

## SKY-SPA

über den Dächern Pertisaus



## 950 m

## SEEHÖHE

nur 100 Meter  
vom Achensee entfernt

## 4

VERSCHIEDENE  
WASSERFLÄCHEN

Sky Pool, Berg-Hot-Whirlpool, Innen-  
& direkt verbundener Außenpool

## 69

ZIMMER &  
SUITEN

im hochwertigen modern-alpinen  
Design

NEU RENOVIERT

## 8

VERSCHIEDENE  
STUBEN

Suchen Sie sich Ihre Lieblingsstube  
mit der Zimmerbuchung aus

## UNSERE AUSZEICHNUNGEN



SPEZIELLE ALLERGIKERBETTWÄSCHE FÜR EINEN ANGENEHMEN SCHLAF

Wohlfühlzeit  
SICH WAS  
GUTES TUN

im Karwendel Vitalgarten

Alpine Food Boutique  
ZUM SCHLEMMEN  
& GENIESSEN

die neue Buffet-Erlebnisanlage



100% Tirol  
HAUSGEMACHTES

und Produkte aus der Region

Regional - unser Extra für Sie!

## Grander Wasser

Kostbares  
Granderwasser

im gesamten Hotel

## Abenteuer für Wanderer & Entdecker

500 km markierte Wanderwege ab der Haus-  
türe. Mehrmals wöchentlich geführte Ausflüge  
mit hauseigenem Vitaltrainer

## Wander- & Bikeservice rund um den Achensee

Ausgangspunkt Karwendel für Ihre Wanderung  
oder Biketour mit eigenem Radverleih direkt im  
Haus und Infopoint

## Wo die Adler fliegen

350 QUELLEN, 1305 VERSCHIEDENE PFLANZEN UND 3035 BEKANNTE TIERARTEN

Der Naturpark Karwendel ist mit einer Fläche von 920 km<sup>2</sup> das größte und älteste Tiroler Schutzgebiet und der größte Naturpark Österreichs. Das Gebiet hat die größte Dichte an Steinadlern in den Alpen. Hier haben Urlauber die Gelegenheit, abseits ausgetretener Pfade die Schönheit der Bergwelt auf sich wirken zu lassen.



## 3/4 Verwöhnpension

- Frühstücksbuffet von 08.00 bis 10.30 Uhr
- Nachmittagsjause von 13.30 bis 16.00 Uhr
- 5-Gang-Wahlmenüs von 18.30 bis 21.00 Uhr
- Hausfeiertag mit Aperitifempfang und 7-Gänge-Galadinner (freitags)
- Abends täglich Salat- und Käsebuffet
- Täglich wechselnde, exklusive Tischdekorationen
- Täglich wechselndes Jourgebäck und verschiedene Aufstriche
- Glutenfreie und laktosefreie Kost
- Vegetarische und vegane Küche
- Spezielle Kindermenüs in den Ferienzeiten

## Extras

- Begrüßungsdrink bei Ihrer Anreise
- Frisches Grander-Wasser & Obststeller bei Anreise am Zimmer
- Freie Fahrt mit dem Regionsbus
- Kostenloser Parkplatz direkt vor dem Hotel
- Kostenloses WLAN im ganzen Haus
- Automatisch inkludierter Tiefgaragenabstellplatz ab der Zimmerkategorie „Alpinjuwel“

## Abendprogramm

- Casino-Abend mit Black Jack und Roulette (sonntags)
- Tanzabend mit Stimmungskanone „Pepi“ (montags)
- Tanzmusik auf Bestellung mit DJ Ernesto (dienstags)
- Tanzabend mit „Costa“ (donnerstags)
- Hausfeiertag mit Harfenmusik (freitags)
- Tiroler Stubenmusik ohne Verstärker mit Ausklang an der Hotelbar (samstags)

## Auszeichnungen



Gault Millau prämiert die Top-Qualität unseres Küchenteams unter der Leitung von Stefanie Rieser jun., der Tochter des Hauses



Das Karwendel gehört laut Holidaycheck zu den beliebtesten Hotels weltweit



Im Relax-Guide eines der beliebtesten Wellnesshotels Österreichs

# KARWENDEL-EXTRAS



ohne Aufpreis

## Freizeitprogramm

- 5x pro Woche Wassergymnastik
- Geführte Wanderungen mit unserem Vitaltrainer
- Kostenloser Fahrradverleih direkt im Hotel (Mountainbikes und Citybikes)
- Geführte Mountainbike- und E-Bike-Touren mit unserem Vitaltrainer
- Lichtdurchflutetes Fitnessstudio

## Sky-Spa - ab 16 Jahren

- Sky-Pool mit 20 x 5,5 m und 31°C sowie freiem Blick auf den Achensee
- Berg-Hot-Whirlpool mit 34°C und tollem Panoramaausblick
- Sky-Eventsauna mit geführten Show-Saunaaufgüssen (täglich um 16.00 & 17.00 Uhr)
- BIO-Sauna und Zirbeninfrarottherme
- Leselounge mit integrierter Bibliothek
- Schnarchhütte und Wasserbetten-Lounge zum Entspannen
- Wellnessbuffet mit kuscheligem Kaminplatz!

## Familien-Spa

- Indoor- und direkt verbundener Outdoor-Pool mit 120m<sup>2</sup> Wasserfläche und 31°C
- Panoramaruheraum und Wasserbettenruheraum zum Entspannen
- Wellnessbuffet für den gesunden Hunger
- Saunalandschaft (ab 15 Jahren):  
Tiroler Schwitzstube, Laconium, Bergkristalldampfbad, Sologrotte & Eisgrotte zum Erfrischen
- Kindersauna 2x wöchentlich im Familien-Spa (in den Ferienzeiten)



# JULI AKTION

MIT 15% RABATT UND WUNSCHKORB

29.06. – 13.07.2024

## Inklusive aller Karwendel-Extras

(siehe Seiten 14 & 15)

### 4 NÄCHTE

**15 % ERMÄSSIGUNG** auf den Tagespreis  
+ pro Person 1 Wunsch aus dem Juli-  
Wunschkorb

### 5 & 6 NÄCHTE

**15 % ERMÄSSIGUNG** auf den Tagespreis  
+ pro Person 2 Wünsche aus dem Juli-  
Wunschkorb

### AB 7 NÄCHTE

**15 % ERMÄSSIGUNG** auf den Tagespreis  
+ pro Person 3 Wünsche aus dem Juli-  
Wunschkorb

# KARWENDEL WUNSCH KORB

- Beruhigender Johanniskrautwickel ca. 25 Min.
- Lip-Blooming mit Lifting Effekt ca. 20 Min.
- Kinesio Taping ca. 25 Min.
- Regenerierendes Kokos-Peeling ca. 25 Min.
- Revital Körperpeeling - Steinsalz, Bergarnika und Rosmarin ca. 25 Min.
- Pure Spa Entspannungsbad mit Gebirgshonig, Zirbe und Königskerze ca. 20 Min.
- Achenseer Steinölbad ca. 20 Min.
- Aromaölmassage ca. 25 Min.
- Vitamin-Cocktail-Packung ca. 25 Min.
- Gesichtsmassage 25 Min.
- Flasche Prosecco bei Ihrer Anreise am Zimmer
- Romantikdinner mit speziellem Menü (muss pro Person aus Korb gewählt werden)



## JULI-AKTION

MIT 15% RABATT UND WUNSCHKORB

Preise pro Person und Aufenthalt! TÄGLICHE ANREISE MÖGLICH!	4 NÄCHTE		5 NÄCHTE		6 NÄCHTE		7 NÄCHTE	
	VORTEILS- PREIS	STATT	VORTEILS- PREIS	STATT	VORTEILS- PREIS	STATT	VORTEILS- PREIS	STATT
KARWENDEL KOMFORT	€ 827,-	€ 970,-	€ 1.023,-	€ 1.200,-	€ 1.218,-	€ 1.430,-	€ 1.366,-	€ 1.604,-
KARWENDEL KOMFORT SÜDSEITE	€ 834,-	€ 978,-	€ 1.031,-	€ 1.210,-	€ 1.228,-	€ 1.442,-	€ 1.378,-	€ 1.618,-
KARWENDEL SONNJOCH WELLNESS-NESTL JUNIOR	€ 868,-	€ 1.018,-	€ 1.074,-	€ 1.260,-	€ 1.279,-	€ 1.502,-	€ 1.437,-	€ 1.688,-
SCHMUCKKASTL JUNIOR	€ 912,-	€ 1.070,-	€ 1.129,-	€ 1.325,-	€ 1.346,-	€ 1.580,-	€ 1.515,-	€ 1.779,-
SCHMUCKKASTL BIO-LUXUSZIMMER RELAX NESTL	€ 922,-	€ 1.082,-	€ 1.142,-	€ 1.340,-	€ 1.361,-	€ 1.598,-	€ 1.533,-	€ 1.800,-
ALPINJUWEL-ZIMMER	€ 936,-	€ 1.098,-	€ 1.159,-	€ 1.360,-	€ 1.381,-	€ 1.622,-	€ 1.556,-	€ 1.828,-
WELLNESS NESTL BERGZAUBER-ZIMMER	€ 949,-	€ 1.114,-	€ 1.176,-	€ 1.380,-	€ 1.402,-	€ 1.646,-	€ 1.580,-	€ 1.856,-
ALPENCHARME-ZIMMER JUNIORSUITE SEEBERG PANORAMAJUNIORSUITE	€ 977,-	€ 1.146,-	€ 1.210,-	€ 1.420,-	€ 1.442,-	€ 1.694,-	€ 1.628,-	€ 1.912,-
JUNIORSUITE ADLERHORST BIO-FAMILIENSUITE SUITE HEIMATGEFÜHL	€ 987,-	€ 1.158,-	€ 1.222,-	€ 1.435,-	€ 1.458,-	€ 1.712,-	€ 1.646,-	€ 1.933,-
SUITE ACHENSEE SUITE HEIMATGEFÜHL SÜD	€ 1.004,-	€ 1.178,-	€ 1.244,-	€ 1.460,-	€ 1.483,-	€ 1.742,-	€ 1.675,-	€ 1.968,-
RELAXSUITE BERGZAUBER SUITE	€ 1.028,-	€ 1.206,-	€ 1.273,-	€ 1.495,-	€ 1.519,-	€ 1.784,-	€ 1.717,-	€ 2.017,-
PANORAMALUXUSSUITE	€ 1.068,-	€ 1.254,-	€ 1.324,-	€ 1.555,-	€ 1.580,-	€ 1.856,-	€ 1.788,-	€ 2.101,-
NATUR-PUR-LUXUS-SUITE	€ 1.153,-	€ 1.354,-	€ 1.431,-	€ 1.680,-	€ 1.708,-	€ 2.006,-	€ 1.937,-	€ 2.276,-



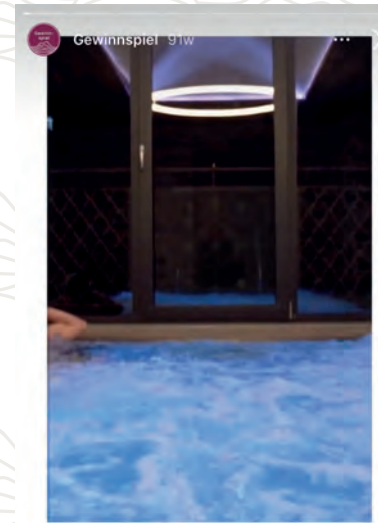
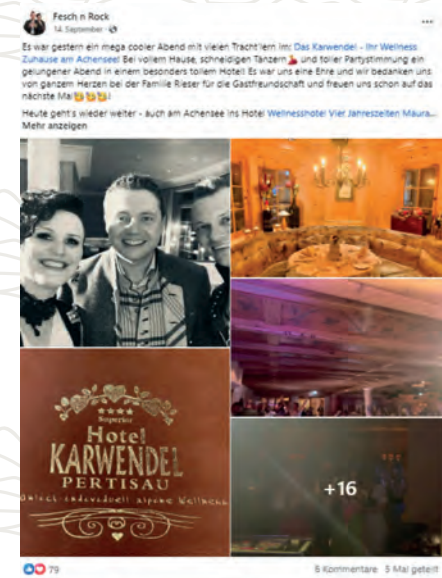
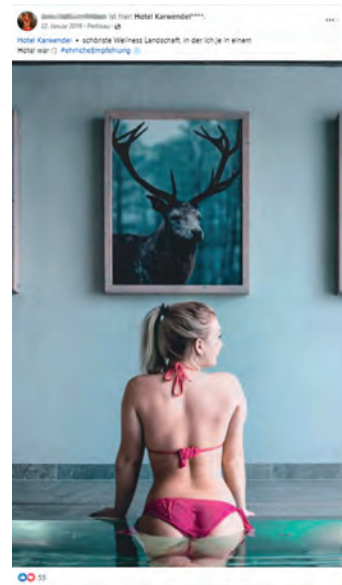
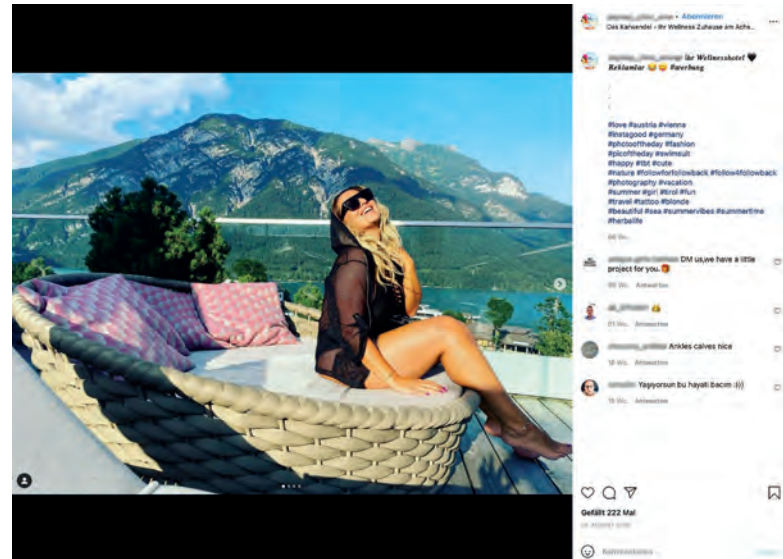
# WERDE AUCH DU TEIL DER KARWENDEL-COMMUNITY



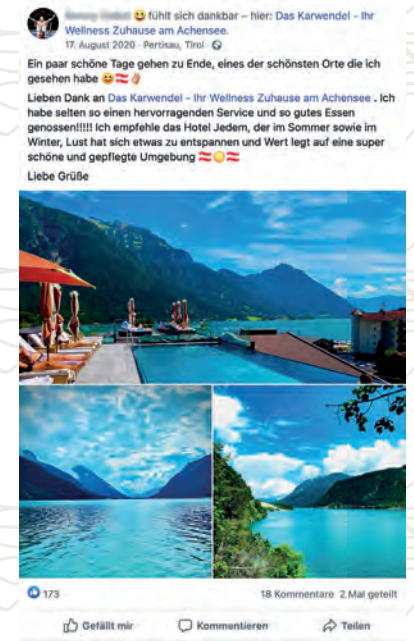
@hotel\_karwendel



@hotel.karwendel



Gewinnspiel



IMMER WIEDER MAL VERLOSEN WIR GRATIS-URLAUBE IM KARWENDEL AUF UNSEREN SOCIAL-MEDIA-KANÄLEN - FOLLOW US - IMMER UP TO DATE SEIN!

FOLGE UNS AUF FB ODER INSTAGRAM



# KARWENDEL SKY-SPA

- dem Himmel ein Stück näher

- Sky-Pool mit 100 m<sup>2</sup> Wasserfläche - Schwimmen über den Dächern von Pertisau mit freiem Blick auf den Achensee
  - Sky-Eventsauna mit professionellen Themen-Sauna-Aufgüssen von unserer Saunaaufguss-Meisterin 5x wöchentlich mit 2 Themenaufgüssen pro Tag
  - Bio-Sauna mit wohliger Wärme
  - Zirben-Infrarot-Therme
  - Kaminplatzl für einen gemütlichen Plausch
  - 2 neue Themenruheräume über den Dächern von Pertisau
  - Chill-Out-Leselounge mit integrierter Bibliothek
  - Sonnendeck zum Relaxen im Freien in unserem Sky-Spa
  - Berg-Hot-Whirlpool mit tollem Ausblick
  - Felsengrotte, VIP-Duschen
  - Tee- & Vitaminbar für den gesunden Hunger im Wellnessbereich
- Natürlich steht Ihnen unser bestehender Wellnessbereich wie gewohnt auch 2023 zur Verfügung:
- Beheizter Indoor- & Outdoorpool
  - Lichtdurchflutetes Fitnessstudio
  - Raum der Stille mit temperierten Wasserbetten
  - Panoramaruheraum mit Blick auf die umliegenden Berge
  - 7 modern ausgestattete Behandlungsräume, alle mit Tageslicht

Großzügiger Saunabereich mit

- Bergkristallgrotte
- Solegrotte
- Tiroler Schwitzstube
- Römischen Laconium
- Erfrischender Eisgrotte



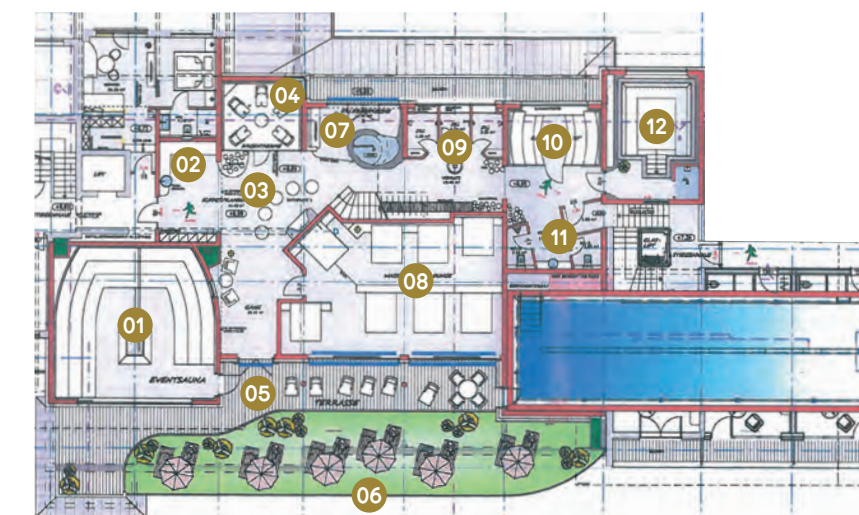
## SKY-POOL

ganzjährig geöffnet

# KARWENDEL SKY-SPA

im Überblick

- 01 Sky-Eventsauna
- 02 Tee- und Vitaminbar
- 03 Kaminplatzl
- 04 Zirben-Infrarot-Therme
- 05 Liegegalerie
- 06 Sonnendeck
- 07 Felsengrotte
- 08 Relaxraum „Wolkenlos“ mit Wasserbetten-Kuschelnestern
- 09 VIP-Duschen
- 10 Bio-Sauna
- 11 WC
- 12 Berg-Hot-Whirlpool



## MIT 2 LILIEN

im Relax-Guide eines  
der Top-Wellnesshotels Österreichs.





## UNSERE RESTAURANT- BEREICHE

garantieren TOP-Ambiente  
und himmlische Genüsse

- Neue, großzügige Alpine Food-Boutique & großzügiger Buffetbereich für eine wunderbare Auswahl beim Frühstück, Nachmittagssnack und an unseren Themenabenden
- Unsere Küchenchefin Stefanie Rieser verwöhnt Sie mit ihrem Team aus unserer 2-Haubenküche

Tipp:

Wählen Sie Ihre Lieblingsstube bereits mit der Zimmerbuchung aus. Sie können aus 8 verschiedenen Stuben wählen!





# SONNENSCHEN- WOCHE

MIT IHREM PERSÖNLICHEN SOMMERBONUS

13.07. – 20.07.2024

## Inklusive aller Karwendel-Extras

(siehe Seiten 14 & 15)

In dieser Woche schenken wir Ihnen 1 Übernachtung inklusive tollem Wochenprogramm (gilt nur ab einer Wochenbuchung und bei Buchung dieser Pauschale).

## In der Karwendel Sonnenscheinwoche sind folgende Leistungen zusätzlich enthalten:

- 1 Schnapsverkostung bei der Edelbrennerei Kostenzer in Maurach (montags)
- 1 Chill & Grill auf unserer Hotelterrasse mit exklusiven Schmankerln vom Grill (mittwochs bei Schönwetter - bei Schlechtwetter an einem anderen Tag in dieser Woche)
- 1 Ausflug für jedermann mit Familie Rieser (donnerstags)
- 1 Galadinner unter dem Motto „Sommer-nacht“ (freitags)
- 1 Schiffsrundfahrt am Achensee



## 7 NÄCHTE ZUM PREIS VON 6 NÄCHTEN

Preise pro Person und Aufenthalt! TÄGLICHE ANREISE MÖGLICH!	7 NÄCHTE	
	VORTEILS- PREIS	STATT
KARWENDEL KOMFORT	€ 1.487,-	€ 1.709,-
KARWENDEL KOMFORT SÜDSEITE	€ 1.499,-	€ 1.723,-
KARWENDEL SONNJOCH WELLNESS-NESTL JUNIOR	€ 1.559,-	€ 1.793,-
SCHMUCKKASTL JUNIOR	€ 1.637,-	€ 1.884,-
SCHMUCKKASTL BIO-LUXUSZIMMER RELAX NESTL	€ 1.655,-	€ 1.905,-
ALPINJUWEL-ZIMMER	€ 1.679,-	€ 1.933,-
WELLNESS NESTL BERGZAUBER-ZIMMER	€ 1.703,-	€ 1.961,-
ALPENCHARME-ZIMMER JUNIORSUITE SEEBERG PANORAMAJUNIORSUITE	€ 1.751,-	€ 2.017,-
JUNIORSUITE ADLERHORST BIO-FAMILIENSUITE SUITE HEIMATGEFÜHL	€ 1.769,-	€ 2.038,-
SUITE ACHENSEE SUITE HEIMATGEFÜHL SÜD	€ 1.799,-	€ 2.073,-
RELAXSUITE BERGZAUBER SUITE	€ 1.841,-	€ 2.122,-
PANORAMALUXUSSUITE	€ 1.913,-	€ 2.206,-
NATUR-PUR-LUXUS-SUITE	€ 2.063,-	€ 2.381,-



## SIE SPAREN -10% AUF DEN TAGESPREIS!

Preise pro Person und Aufenthalt! ERMÄSSIGUNG AUSNAHMSLOS ERST AB 7 NÄCHTEN GÜLTIG.	7 NÄCHTE	
	VORTEILS- PREIS	STATT
KARWENDEL KOMFORT	€ 1.399,-	€ 1.554,-
KARWENDEL KOMFORT SÜDSEITE	€ 1.411,-	€ 1.568,-
KARWENDEL SONNJOCH WELLNESS-NESTL JUNIOR	€ 1.474,-	€ 1.638,-
SCHMUCKKASTL JUNIOR	€ 1.556,-	€ 1.729,-
SCHMUCKKASTL BIO-LUXUSZIMMER RELAX NESTL	€ 1.575,-	€ 1.750,-
ALPINJUWEL-ZIMMER	€ 1.600,-	€ 1.778,-
WELLNESS NESTL BERGZAUBER-ZIMMER	€ 1.625,-	€ 1.806,-
ALPENCHARME-ZIMMER JUNIORSUITE SEEBERG PANORAMAJUNIORSUITE	€ 1.676,-	€ 1.862,-
JUNIORSUITE ADLERHORST BIO-FAMILIENSUITE SUITE HEIMATGEFÜHL	€ 1.695,-	€ 1.883,-
SUITE ACHENSEE SUITE HEIMATGEFÜHL SÜD	€ 1.726,-	€ 1.918,-
RELAXSUITE BERGZAUBER SUITE	€ 1.770,-	€ 1.967,-
PANORAMALUXUSSUITE	€ 1.846,-	€ 2.051,-
NATUR-PUR-LUXUS-SUITE	€ 2.003,-	€ 2.226,-

# STAMMGÄSTE- & FREUNDSCHAFTS- WOCHE

24.08. – 31.08.2024

## Inklusive aller Karwendel-Extras

(siehe Seiten 14 & 15)

Wir freuen uns sehr, Sie auch dieses Jahr zu dieser ganz speziellen Woche begrüßen zu dürfen. Um uns für Ihre Treue zu bedanken, bieten wir Ihnen eine besondere Woche zu ganz besonderen Preisen!





# KARWENDELS- ALMABTRIEBSWOCHE

MIT HAUSEIGENEM ALMABTRIEB

14.09. – 21.09.2024

## Inklusive aller Karwendel-Extras

(siehe Seiten 14 & 15)

## In der „Almabtriebswoche“ sind folgende Leistungen enthalten:

- **Nacht der Tracht** am Mittwoch den **18.09.2024** - heute lassen wir die Tracht ganz besonders hochleben mit toller Party
- Schnapsverkostung in der Edelbrennerei Kostenzer in Maurach
- 1 Pure Spa belebendes Bad mit Heublume, Löwenzahn & Brennessel ca. 20 Min.
- **Hauseigener Almabtrieb**, mit ca. 60 geschmückten Tieren, am **Freitag, 20.09.2024**

## ALMABTRIEBSTRADITION

Preise pro Person und Aufenthalt! <b>TÄGLICHE ANREISE MÖGLICH!</b> Arrangement auch bei längerer Aufenthaltsdauer zubuchbar.	4 NÄCHTE	5 NÄCHTE	6 NÄCHTE	7 NÄCHTE
KARWENDEL KOMFORT	€ 935,-	€ 1.145,-	€ 1.355,-	€ 1.509,-
KARWENDEL KOMFORT SÜDSEITE	€ 943,-	€ 1.155,-	€ 1.367,-	€ 1.523,-
KARWENDEL SONNJOCH WELLNESS-NESTL JUNIOR	€ 983,-	€ 1.205,-	€ 1.427,-	€ 1.593,-
SCHMUCKKASTL JUNIOR	€ 1.027,-	€ 1.260,-	€ 1.493,-	€ 1.670,-
SCHMUCKKASTL BIO-LUXUSZIMMER RELAX NESTL	€ 1.039,-	€ 1.275,-	€ 1.511,-	€ 1.691,-
ALPINJUWEL-ZIMMER	€ 1.055,-	€ 1.295,-	€ 1.535,-	€ 1.719,-
WELLNESS NESTL BERGZAUBER-ZIMMER	€ 1.071,-	€ 1.315,-	€ 1.559,-	€ 1.747,-
ALPENCHARME-ZIMMER JUNIORSUITE SEEBERG PANORAMA JUNIORSUITE	€ 1.103,-	€ 1.355,-	€ 1.607,-	€ 1.803,-
JUNIORSUITE ADLERHORST BIO-FAMILIENSUITE SUITE HEIMATGEFÜHL	€ 1.115,-	€ 1.370,-	€ 1.625,-	€ 1.824,-
SUITE ACHENSEE SUITE HEIMATGEFÜHL SÜD	€ 1.135,-	€ 1.395,-	€ 1.655,-	€ 1.859,-
RELAXSUITE BERGZAUBER SUITE	€ 1.163,-	€ 1.430,-	€ 1.697,-	€ 1.908,-
PANORAMALUXUSSUITE	€ 1.211,-	€ 1.490,-	€ 1.769,-	€ 1.992,-
NATUR-PUR-LUXUS-SUITE	€ 1.311,-	€ 1.615,-	€ 1.919,-	€ 2.167,-



## GRATIS TANZKURS

Preise pro Person und Aufenthalt! <b>TÄGLICHE ANREISE MÖGLICH!</b> Arrangement auch bei längerer Aufenthaltsdauer zubuchbar.	3 NÄCHTE
KARWENDEL KOMFORT	€ 720,-
KARWENDEL KOMFORT SÜDSEITE	€ 726,-
KARWENDEL SONNJOCH WELLNESS-NESTL JUNIOR	€ 756,-
SCHMUCKKASTL JUNIOR	€ 789,-
SCHMUCKKASTL BIO-LUXUSZIMMER RELAX NESTL	€ 798,-
ALPINJUWEL-ZIMMER	€ 810,-
WELLNESS NESTL BERGZAUBER-ZIMMER	€ 822,-
ALPENCHARME-ZIMMER JUNIORSUITE SEEBERG PANORAMA JUNIORSUITE	€ 846,-
JUNIORSUITE ADLERHORST BIO-FAMILIENSUITE SUITE HEIMATGEFÜHL	€ 855,-
SUITE ACHENSEE SUITE HEIMATGEFÜHL SÜD	€ 870,-
RELAXSUITE BERGZAUBER SUITE	€ 891,-
PANORAMALUXUSSUITE	€ 927,-
NATUR-PUR-LUXUS-SUITE	€ 1.002,-

## TANZ- WOCHENENDE

20.06. – 23.06.2024 sowie  
14.11. – 17.11.2024

## Inklusive aller Karwendel-Extras

(siehe Seiten 14 & 15)

4 Tanzeinheiten für Einsteiger & Fortgeschrittene mit unseren Tanztrainern Bettina & Armin

## Am Karwendel „Tanzwochenende“ sind folgende Leistungen zusätzlich enthalten:

- 4 Tanzeinheiten à 90 Min. für Einsteiger & Fortgeschrittene
- 1 Pure Spa Entspannungsbad (Gebirgshonig, Zirbe & Königskerze) ca. 25 Min.
- Fußreflexzonenmassage ca. 25 Min.



# SEPTEMBER AKTION

MIT HEISSEN PROZENTEN & WELLNESS-EXTRA

31.08. – 14.09.2024 &  
21.09. – 28.09.2024

## Inklusive aller Karwendel-Extras

(siehe Seiten 14 & 15)

### 4 NÄCHTE - 4 % ERMÄSSIGUNG

auf den Tagespreis + pro Person

**1 WUNSCH** aus dem September-Wunschkorb

### 5 NÄCHTE - 5 % ERMÄSSIGUNG

auf den Tagespreis + pro Person

**1 WUNSCH** aus dem September-Wunschkorb

### 6 NÄCHTE - 6 % ERMÄSSIGUNG

auf den Tagespreis + pro Person

**2 WÜNSCHE** aus dem September-Wunschkorb

### 7 NÄCHTE - 10 % ERMÄSSIGUNG

auf den Tagespreis + pro Person

**2 WÜNSCHE** aus dem September-Wunschkorb



## SEPTEMBER -WUNSCHKORB

- Beruhigender Johanniskrautwickel ca. 25 Min.
- Lip-Blooming mit Lifting Effekt ca. 20 Min.
- Kinesio Taping ca. 20 Min.
- Revital Körperpeeling - Steinsalz, Bergarnika und Rosmarin ca. 25 Min.
- Pure Spa Sensitiv Bad - mit Ringelblume, Melisse und wilder Malve ca. 20 Min.
- Achensee Steinölbad ca. 20 Min.
- Aromaölmassage ca. 25 Min.
- Vitamin-Cocktail-Packung ca. 25 Min.
- Gesichtsmassage ca. 25 Min.
- Romantikdinner mit speziellem Menü (muss pro Person aus Korb gewählt werden)
- Flasche Prosecco bei Ihrer Anreise am Zimmer
- Schiffsrundfahrt am Achensee



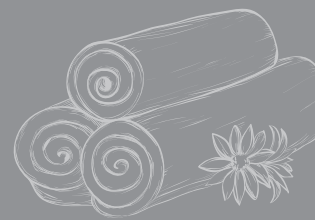
## BIS ZU -10% PREISERMÄSSIGUNG & WUNSCHKORB

Preise pro Person und Aufenthalt! TÄGLICHE ANREISE MÖGLICH!	4 NÄCHTE		5 NÄCHTE		6 NÄCHTE		7 NÄCHTE	
	VORTEILSPREIS	STATT	VORTEILSPREIS	STATT	VORTEILSPREIS	STATT	VORTEILSPREIS	STATT
KARWENDEL KOMFORT	€ 851,-	€ 890,-	€ 1.043,-	€ 1.100,-	€ 1.229,-	€ 1.310,-	€ 1.318,-	€ 1.464,-
KARWENDEL KOMFORT SÜDSEITE	€ 859,-	€ 898,-	€ 1.052,-	€ 1.110,-	€ 1.241,-	€ 1.322,-	€ 1.330,-	€ 1.478,-
KARWENDEL SONNJOCH WELLNESS-NESTL JUNIOR	€ 897,-	€ 938,-	€ 1.100,-	€ 1.160,-	€ 1.297,-	€ 1.382,-	€ 1.393,-	€ 1.548,-
SCHMUCKKASTL JUNIOR	€ 940,-	€ 982,-	€ 1.152,-	€ 1.215,-	€ 1.359,-	€ 1.448,-	€ 1.463,-	€ 1.625,-
SCHMUCKKASTL BIO-LUXUSZIMMER RELAX NESTL	€ 951,-	€ 994,-	€ 1.166,-	€ 1.230,-	€ 1.376,-	€ 1.466,-	€ 1.481,-	€ 1.646,-
ALPINJUWEL-ZIMMER	€ 967,-	€ 1.010,-	€ 1.185,-	€ 1.250,-	€ 1.399,-	€ 1.490,-	€ 1.507,-	€ 1.674,-
WELLNESS NESTL BERGZAUBER-ZIMMER	€ 982,-	€ 1.026,-	€ 1.204,-	€ 1.270,-	€ 1.421,-	€ 1.514,-	€ 1.532,-	€ 1.702,-
ALPENCHARME-ZIMMER JUNIORSUITE SEEBERG PANORAMAJUNIORSUITE	€ 1.013,-	€ 1.058,-	€ 1.242,-	€ 1.310,-	€ 1.466,-	€ 1.562,-	€ 1.582,-	€ 1.758,-
JUNIORSUITE ADLERHORST BIO-FAMILIENSUITE SUITE HEIMATGEFÜHL	€ 1.024,-	€ 1.070,-	€ 1.256,-	€ 1.325,-	€ 1.483,-	€ 1.580,-	€ 1.601,-	€ 1.779,-
SUITE ACHENSEE SUITE HEIMATGEFÜHL SÜD	€ 1.043,-	€ 1.090,-	€ 1.280,-	€ 1.350,-	€ 1.511,-	€ 1.610,-	€ 1.633,-	€ 1.814,-
RELAXSUITE BERGZAUBER SUITE	€ 1.070,-	€ 1.118,-	€ 1.313,-	€ 1.385,-	€ 1.551,-	€ 1.652,-	€ 1.677,-	€ 1.863,-
PANORAMALUXUSSUITE	€ 1.116,-	€ 1.166,-	€ 1.370,-	€ 1.445,-	€ 1.619,-	€ 1.724,-	€ 1.752,-	€ 1.947,-
NATUR-PUR-LUXUS-SUITE	€ 1.212,-	€ 1.266,-	€ 1.489,-	€ 1.570,-	€ 1.760,-	€ 1.874,-	€ 1.910,-	€ 2.122,-



# OKTOBER VORTEILS- WOCHE

05.10. – 26.10.2024



## Inklusive aller Karwendel-Extras

(siehe Seiten 14 &amp; 15)

## In diesen beiden Wochen SCHENKEN wir Ihnen

**AB 5 – 7 ÜBERNACHTUNGEN - 1 NACHT**

**BEI 14 ÜBERNACHTUNGEN - 2 NÄCHTE**

## In den Karwendel Vorteilswochen

sind folgende Leistungen bereits inklusive:

Nachmittagsnack am Abreisetag

- Tolles Aktiv- und Wohlfühlprogramm mit unserem Vitaltrainer
- Casino-Abend mit Black Jack und Roulette (sonntags)



## IHR VORTEIL

5 = 4 | 6 = 5 | 7 = 6 | 14 = 12

Preise pro Person und Aufenthalt! Anreise nur Samstag, Sonntag oder Montag möglich!	5 = 4 NÄCHTE		6 = 5 NÄCHTE		7 = 6 NÄCHTE		14 = 12 NÄCHTE	
	VORTEILSPREIS	STATT	VORTEILSPREIS	STATT	VORTEILSPREIS	STATT	VORTEILSPREIS	STATT
KARWENDEL KOMFORT	€ 840,-	€ 1.050,-	€ 1.050,-	€ 1.260,-	€ 1.212,-	€ 1.414,-	€ 2.424,-	€ 2.828,-
KARWENDEL KOMFORT SÜDSEITE	€ 848,-	€ 1.060,-	€ 1.060,-	€ 1.272,-	€ 1.224,-	€ 1.428,-	€ 2.448,-	€ 2.856,-
KARWENDEL SONNJOCH WELLNESS-NESTL JUNIOR	€ 888,-	€ 1.110,-	€ 1.110,-	€ 1.332,-	€ 1.284,-	€ 1.498,-	€ 2.568,-	€ 2.996,-
SCHMUCKKASTL JUNIOR	€ 932,-	€ 1.165,-	€ 1.165,-	€ 1.398,-	€ 1.350,-	€ 1.575,-	€ 2.700,-	€ 3.150,-
SCHMUCKKASTL BIO-LUXUSZIMMER RELAX NESTL	€ 944,-	€ 1.180,-	€ 1.180,-	€ 1.416,-	€ 1.368,-	€ 1.596,-	€ 2.736,-	€ 3.192,-
ALPINJUWEL-ZIMMER	€ 960,-	€ 1.200,-	€ 1.200,-	€ 1.440,-	€ 1.392,-	€ 1.624,-	€ 2.784,-	€ 3.248,-
WELLNESS NESTL BERGZAUBER-ZIMMER	€ 976,-	€ 1.220,-	€ 1.220,-	€ 1.464,-	€ 1.416,-	€ 1.652,-	€ 2.832,-	€ 3.304,-
ALPENCHARME-ZIMMER JUNIOR SUITE SEEBERG PANORAMAJUNIOR SUITE	€ 1.008,-	€ 1.260,-	€ 1.260,-	€ 1.512,-	€ 1.464,-	€ 1.708,-	€ 2.928,-	€ 3.416,-
JUNIOR SUITE ADLERHORST BIO-FAMILIENSUITE SUITE HEIMATGEFÜHL	€ 1.020,-	€ 1.275,-	€ 1.275,-	€ 1.530,-	€ 1.482,-	€ 1.729,-	€ 2.964,-	€ 3.458,-
SUITE ACHENSEE SUITE HEIMATGEFÜHL SÜD	€ 1.040,-	€ 1.300,-	€ 1.300,-	€ 1.560,-	€ 1.512,-	€ 1.764,-	€ 3.024,-	€ 3.528,-
RELAXSUITE BERGZAUBER SUITE	€ 1.068,-	€ 1.335,-	€ 1.335,-	€ 1.602,-	€ 1.554,-	€ 1.813,-	€ 3.108,-	€ 3.626,-
PANORAMALUXUSSUITE	€ 1.116,-	€ 1.395,-	€ 1.395,-	€ 1.674,-	€ 1.626,-	€ 1.897,-	€ 3.252,-	€ 3.794,-
NATUR-PUR-LUXUS-SUITE	€ 1.216,-	€ 1.520,-	€ 1.520,-	€ 1.824,-	€ 1.776,-	€ 2.072,-	€ 3.552,-	€ 4.144,-



# KARWENDEL- MARSCH PAUSCHALE

28.08. – 02.09.2024

## Inklusive aller Karwendel-Extras

(siehe Seiten 14 & 15)

## Der legendäre Karwendelmarsch am 31.08.2024:

2.500 Läufer, Wanderer und Nordic Walker sind bei traumhaften Bedingungen auf der 52 bzw. 35 km langen Strecke, die von Scharnitz bis an den Achensee führt, unterwegs und sorgen für ein großes Fest des Sportes.

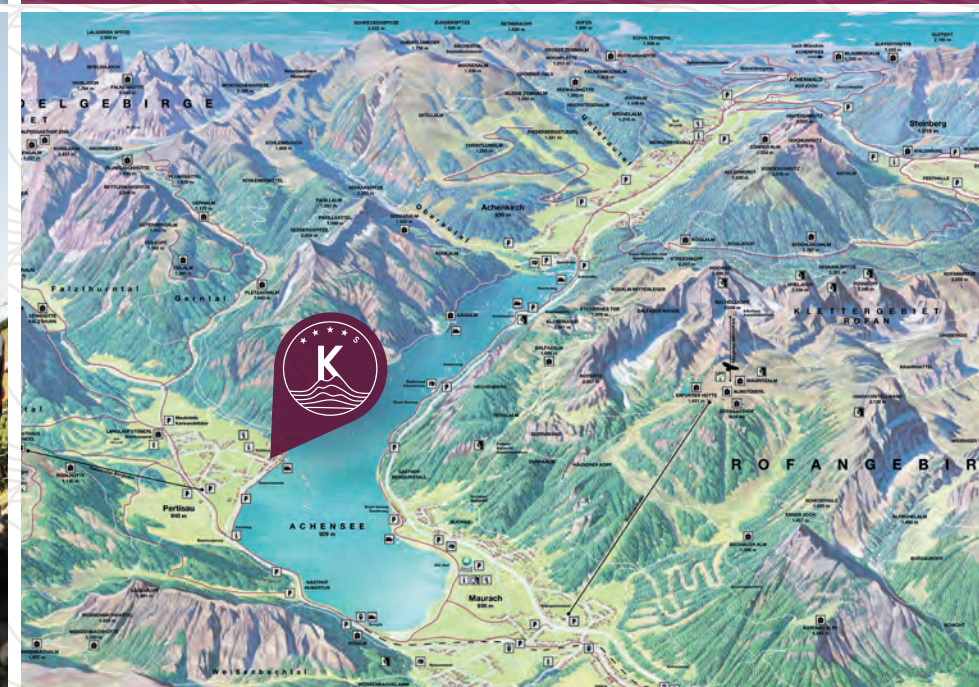
## Inklusive pro Person:

- 1 Pure Spa Entspannungsbad mit Gebirgs-honig, Zirbe und Königskerze ca. 20 Min.
- 1 Sportmassage ca. 50 Min.
- Frühaufsteher-Sportlerfrühstück am Tag des Karwendelmarsches in unserer Hotel-halle
- Direkt am Ziel des Karwendelmarsches gelegen

Preise pro Person und Aufenthalt! TÄGLICHE ANREISE MÖGLICH!	3 NÄCHTE	4 NÄCHTE	5 NÄCHTE
KARWENDEL KOMFORT	€ 780,-	€ 1.010,-	€ 1.240,-
KARWENDEL KOMFORT SÜDSEITE	€ 786,-	€ 1.018,-	€ 1.250,-
KARWENDEL SONNJOCH WELLNESS-NESTL JUNIOR	€ 816,-	€ 1.058,-	€ 1.300,-
SCHMUCKKASTL JUNIOR	€ 855,-	€ 1.110,-	€ 1.365,-
SCHMUCKKASTL BIO-LUXUSZIMMER RELAX NESTL	€ 864,-	€ 1.122,-	€ 1.380,-
ALPINJUWEL-ZIMMER	€ 876,-	€ 1.138,-	€ 1.400,-
WELLNESS NESTL BERGZAUBER-ZIMMER	€ 888,-	€ 1.154,-	€ 1.420,-
ALPENCHARME-ZIMMER JUNIORSUITE SEEBERG PANORAMAJUNIORSUITE	€ 912,-	€ 1.186,-	€ 1.460,-
JUNIORSUITE ADLERHORST BIO-FAMILIENSUITE SUITE HEIMATGEFÜHL	€ 921,-	€ 1.198,-	€ 1.475,-
SUITE ACHENSEE SUITE HEIMATGEFÜHL SÜD	€ 936,-	€ 1.218,-	€ 1.500,-
RELAXSUITE BERGZAUBER SUITE	€ 957,-	€ 1.246,-	€ 1.535,-
PANORAMALUXUSSUITE	€ 993,-	€ 1.294,-	€ 1.595,-
NATUR-PUR-LUXUS-SUITE	€ 1.068,-	€ 1.394,-	€ 1.720,-



DIE SOMMER-PANORAMAKARTE  
MIT ALLEN DETAILS  
erhalten Sie bei Ihrer Anreise oder zum  
Download auf unserer Website!



# ACHENSEE FACTS

unterwegs im Karwendelgebirge

„Sie haben die Qual der Wahl“ heißt es oft. Doch was Ihren Urlaub am Achensee anbelangt, so bestehen wir auf „Sie haben die Freude der Wahl!“ Denn warum sollte es eine Qual sein, zwischen lauter tollen Sommeraktivitäten zu wählen – zumal man sich inmitten einer Bilderbuch-Landschaft aus See & Bergen befindet, die zu den schönsten Österreichs zählt.

- 500 km markierte Wanderwege
- 250 km markierte Rad- und Mountainbike-routen
- 183 km ausgeschilderte Laufwegen
- 250 km Sportkletterrouten
- 4 Klettersteige
- Waldhochseilgarten
- 18-Loch-Golfplatz in Pertisau
- 9-Loch-Golfplatz in Achenkirch
- Badespaß im größten See Tirols
- Segeln, Surfen & Kiten
- Tauchen in Tirols größtem See
- Canyoning, Rafting & Wildwasserschwimmen
- Paragleiten
- Tennis



# WEIN- & GOURMETTAGE

28.09. – 05.10.2024



## Inklusive aller Karwendel-Extras

(siehe Seiten 14 &amp; 15)

Im Oktober steht Ihr Urlaub bei uns im Zeichen erlesener Genüsse. Qualität und sinnliche Vielfalt bestimmen das Programm: schmecken, sehen, fühlen - bei Verkostungen, Modeschauen und Wellness, begleitet von der malerischen Herbstlandschaft rund um den Achensee. Baldiges Buchen wird empfohlen - begrenzte Teilnehmerzahl!

### In der Karwendel „Wein- und Gourmetwoche“ für Sie enthaltene Leistungen:

- 3, 4, 5, 6 bzw. 7 Nächte in Ihrem Lieblingszimmer mit allem Wohlfühlkomfort, den Ihnen das Karwendel bietet
- 3/4 Verwöhnpension mit vitalen Snacks und Gerichten von unserem Schmankerl-buffet von 13.30 Uhr bis 16.00 Uhr
- Weindegustation verschiedener Weiß- und Rotweine mit Dipl. Sommeliere Magdalena Rieser (montags)
- Fahrt ins Blaue mit Familie Rieser (dienstags)
- Herbstliches Galadinner unter dem Motto „Grenzenlos“, mit einem österreichischen TOP Winzer direkt vor Ort mit korrespondierender Weinbegleitung (mittwochs)  
Wertiges Abreisegeschenk für Feinschmecker
- Hausfeiertag mit 7-gängigem Galadinner (freitags)
- 1 Pure Spa Sensitiv Bad - mit Ringelblume, Melisse und wilder Malve ca. 20 Min.
- 1 Aromaölmassage ca. 25 Min.



Preise pro Person und Aufenthalt! TÄGLICHE ANREISE MÖGLICH!	3 NÄCHTE	4 NÄCHTE	5 NÄCHTE	6 NÄCHTE	7 NÄCHTE
KARWENDEL KOMFORT	€ 890,-	€ 1.100,-	€ 1.310,-	€ 1.520,-	€ 1.674,-
KARWENDEL KOMFORT SÜDSEITE	€ 896,-	€ 1.108,-	€ 1.320,-	€ 1.532,-	€ 1.688,-
KARWENDEL SONNJOCH WELLNESS-NESTL JUNIOR	€ 926,-	€ 1.148,-	€ 1.370,-	€ 1.592,-	€ 1.758,-
SCHMUCKKASTL JUNIOR	€ 959,-	€ 1.192,-	€ 1.425,-	€ 1.658,-	€ 1.835,-
SCHMUCKKASTL BIO-LUXUSZIMMER RELAX NESTL	€ 968,-	€ 1.204,-	€ 1.440,-	€ 1.676,-	€ 1.856,-
ALPINJUWEL-ZIMMER	€ 980,-	€ 1.220,-	€ 1.460,-	€ 1.700,-	€ 1.884,-
WELLNESS NESTL BERGZAUBER-ZIMMER	€ 992,-	€ 1.236,-	€ 1.480,-	€ 1.724,-	€ 1.912,-
ALPENCHARME-ZIMMER JUNIORSUITE SEEBERG PANORAMA JUNIORSUITE	€ 1.016,-	€ 1.268,-	€ 1.520,-	€ 1.772,-	€ 1.968,-
JUNIORSUITE ADLERHORST BIO-FAMILIENSUITE SUITE HEIMATGEFÜHL	€ 1.025,-	€ 1.280,-	€ 1.535,-	€ 1.790,-	€ 1.989,-
SUITE ACHENSEE SUITE HEIMATGEFÜHL SÜD	€ 1.040,-	€ 1.300,-	€ 1.560,-	€ 1.820,-	€ 2.024,-
RELAXSUITE BERGZAUBER SUITE	€ 1.061,-	€ 1.328,-	€ 1.595,-	€ 1.862,-	€ 2.073,-
PANORAMALUXUSSUITE	€ 1.097,-	€ 1.376,-	€ 1.655,-	€ 1.934,-	€ 2.157,-
NATUR-PUR-LUXUS-SUITE	€ 1.172,-	€ 1.476,-	€ 1.780,-	€ 2.084,-	€ 2.332,-



# KULINARISCHE GENUSSTAGE

AM ACHENSEE

08.05. – 24.11.2024

## Inklusive aller Karwendel-Extras

(siehe Seiten 14 &amp; 15)

Genießen mit unseren Gourmetpauschalen! Urlaub durch und durch im Zeichen des kulinarischen Hochgenusses, paradiesische Zeiten für Feinschmecker – das sind unsere Gourmet-Pauschalen.

## In der Karwendel „Kulinarische Genussstage“ für Sie enthaltene Leistungen:

- 3, 4, 5, 6 bzw. 7 Übernachtungen mit allem Wohlfühlkomfort, den Ihnen das Karwendel bietet
- 7-Gänge-Degustationsmenü in unserem Feinschmeckerrestaurant der Wilderer Gourmetstube (prämiert mit 2 Hauben im Gault Millau mit korrespondierender Weinfolge (zu jedem Gang wird 1 passendes Glas Wein serviert)
- Das Duett von der Karwendel Sonderabfüllung für zu Hause (1 Flasche Rot- sowie 1 Flasche Weißwein der exklusiven Karwendel Sonderabfüllung zum Mitnehmen)
- Bei Anreise frische Erdbeeren am Zimmer
- 1 Aromaölmassage ca. 25 Min.
- Schiffsrundfahrt am Achensee

Preise pro Person und Aufenthalt! <b>TÄGLICHE ANREISE MÖGLICH!</b>	3 NÄCHTE	
	08.05. – 29.06. & 31.08. – 24.11.24	29.06. – 31.08.24
KARWENDEL KOMFORT	€ 800,-	€ 860,-
KARWENDEL KOMFORT SÜDSEITE	€ 806,-	€ 866,-
KARWENDEL SONNJOCH WELLNESS-NESTL JUNIOR	€ 836,-	€ 896,-
SCHMUCKKASTL JUNIOR	€ 869,-	€ 935,-
SCHMUCKKASTL BIO-LUXUSZIMMER RELAX NESTL	€ 878,-	€ 944,-
ALPINJUWEL-ZIMMER	€ 890,-	€ 956,-
WELLNESS NESTL BERGZAUBER-ZIMMER	€ 902,-	€ 968,-
ALPENCHARME-ZIMMER JUNIORSUITE SEEBERG PANORAMAJUNIORSUITE	€ 926,-	€ 992,-
JUNIORSUITE ADLERHORST BIO-FAMILIENSUITE SUITE HEIMATGEFÜHL	€ 935,-	€ 1.001,-
SUITE ACHENSEE SUITE HEIMATGEFÜHL SÜD	€ 950,-	€ 1.016,-
RELAXSUITE BERGZAUBER SUITE	€ 971,-	€ 1.037,-
PANORAMALUXUSSUITE	€ 1.007,-	€ 1.073,-
NATUR-PUR-LUXUS-SUITE	€ 1.082,-	€ 1.148,-



4 NÄCHTE		5 NÄCHTE		6 NÄCHTE		7 NÄCHTE	
08.05. – 29.06. & 31.08. – 24.11.24	29.06. – 31.08.24	08.05. – 29.06. & 31.08. – 24.11.24	29.06. – 31.08.24	08.05. – 29.06. & 31.08. – 24.11.24	29.06. – 31.08.24	08.05. – 29.06. & 31.08. – 24.11.24	29.06. – 31.08.24
€ 1.010,-	€ 1.090,-	€ 1.220,-	€ 1.320,-	€ 1.430,-	€ 1.550,-	€ 1.584,-	€ 1.724,-
€ 1.018,-	€ 1.098,-	€ 1.230,-	€ 1.330,-	€ 1.442,-	€ 1.562,-	€ 1.598,-	€ 1.738,-
€ 1.058,-	€ 1.138,-	€ 1.280,-	€ 1.380,-	€ 1.502,-	€ 1.622,-	€ 1.668,-	€ 1.808,-
€ 1.102,-	€ 1.190,-	€ 1.335,-	€ 1.445,-	€ 1.568,-	€ 1.700,-	€ 1.745,-	€ 1.899,-
€ 1.114,-	€ 1.202,-	€ 1.350,-	€ 1.460,-	€ 1.586,-	€ 1.718,-	€ 1.766,-	€ 1.920,-
€ 1.130,-	€ 1.218,-	€ 1.370,-	€ 1.480,-	€ 1.610,-	€ 1.742,-	€ 1.794,-	€ 1.948,-
€ 1.146,-	€ 1.234,-	€ 1.390,-	€ 1.500,-	€ 1.634,-	€ 1.766,-	€ 1.822,-	€ 1.976,-
€ 1.178,-	€ 1.266,-	€ 1.430,-	€ 1.540,-	€ 1.682,-	€ 1.814,-	€ 1.878,-	€ 2.032,-
€ 1.190,-	€ 1.278,-	€ 1.445,-	€ 1.555,-	€ 1.700,-	€ 1.832,-	€ 1.899,-	€ 2.053,-
€ 1.210,-	€ 1.298,-	€ 1.470,-	€ 1.580,-	€ 1.730,-	€ 1.862,-	€ 1.934,-	€ 2.088,-
€ 1.238,-	€ 1.326,-	€ 1.505,-	€ 1.615,-	€ 1.772,-	€ 1.904,-	€ 1.983,-	€ 2.137,-
€ 1.286,-	€ 1.374,-	€ 1.565,-	€ 1.675,-	€ 1.844,-	€ 1.976,-	€ 2.067,-	€ 2.221,-
€ 1.386,-	€ 1.474,-	€ 1.690,-	€ 1.800,-	€ 1.994,-	€ 2.126,-	€ 2.242,-	€ 2.396,-



## WANDERN AM ACHENSEE



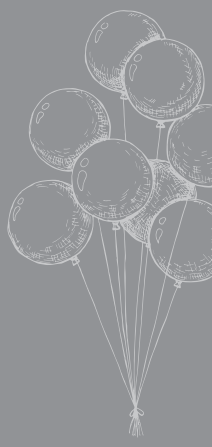
500 Kilometer markierte Wanderwege sind eine große Herausforderung. Sie müssen natürlich nicht alle Wege begehen, um die wunderschöne Landschaft zu Fuß zu erkunden. Je nach Lust und Laune bieten sich gemütliche Wanderungen für die ganze Familie, Gipfelsiege und Klettersteige, Genusswanderungen und hochalpine Bergerlebnisse. Das Karwendel- & Rofengebirge sind ein wahres Wanderparadies. Nebenbei stehen am Achensee jährlich zahlreiche Lauf- und Trailrunningevents, wie der schon legendäre Karwendelmarsch oder der Achensee-lauf, am Sportprogramm.



## RADFAHREN & MOUNTAINBIKEN AM ACHENSEE

Mit 250 Kilometern Radwegen ist die Achen-seeregion das Zentrum der Biker-Szene. Die Region ist nicht umsonst Mitglied der „Tiroler-Mountainbike-Spezialisten“. Nachdem E-Bikes in den letzten Jahren eine riesige Anhängerschaft für sich gewonnen haben, ist diese Art des Radfahrens nicht mehr wegzudenken. Zahlreiche Ladestationen rund um den See sowie ein Verleih steht direkt im Hotel gegen Gebühr zur Verfügung. Normale Mountainbikes wie auch Citybikes stellt das Hotel gerne kostenlos zur Verfügung. Anspruchsvolle MTB-Routen in verschiedensten Schwierigkeitsstufen sowie genussvolle Radtouren entlang des Achensees bieten die besten Bedingungen für einen Urlaub auf zwei Rädern.





# KARWENDEL FAMILIENHIT

KINDERSPEZIALTARIFE

08.05. – 24.11.2024

## Inklusive aller Karwendel-Extras

(siehe Seiten 14 & 15)

Im Rahmen unserer Familienhitwochen wohnen Kinder bis zum 4. Geburtstag GRATIS und von 4 bis 15,99 Jahren im Zimmer der Eltern (2 vollzahlende Personen) zum Spezialpreis pro Kind und Tag inklusive unserer Karwendel-Kinder-Wohlfühlpension.



Kinderspezialpreise gültig ab 2 Vollzahlern pro Zimmer	0 – 3,99 JAHRE	4 – 8,99 JAHRE	9 – 11,99 JAHRE	12 – 15,99 JAHRE
KARWENDEL KOMFORT KARWENDEL SONNJOCH SCHMUCKKASTL JUNIOR SCHMUCKKASTL BIO-LUXUSZIMMER RELAX NESTL ALPINJUWEL-ZIMMER BERGZAUBER-ZIMMER JUNIORSUITE SEEBERG PANORAMA JUNIORSUITE RELAXSUITE BERGZAUBER SUITE JUNIORSUITE ADLERHORST SUITE HEIMATGEFÜHL SUITE HEIMATGEFÜHL SÜD	FREI	€ 45,-	€ 50,-	€ 70,-
BIO-FAMILIENSUITE SUITE ACHENSEE	FREI	€ 50,-	€ 55,-	€ 80,-
PANORAMALUXUSSUITE NATUR-PUR-LUXUS-SUITE	FREI	€ 55,-	€ 60,-	€ 85,-





# HAPPY FAMILY WELLNESSTAGE

08.05. – 24.11.2024

## Inklusive aller Karwendel-Extras

(siehe Seiten 14 & 15)

**4, 5, 6 bzw. 7 Übernachtungen mit allem Wohlfühlkomfort, den Ihnen das Karwendel bietet.**

- Spezielle Kindermenüs zu den Ferienzeiten  
Hausfeiertag mit Aperitifempfang und 7-gängigem Galamenü (freitags)
- Karwendels Gastfreundschaft und Coolness

### Für Mama & Papa

- je 1 x Aromaölmassage ca. 50 Min.

### Für Mädels & Jungs von 6 bis 14 Jahren

- 1 x Bärenstark von Kopf bis Fuß bestehend aus 1 Wohlfühlmassage mit warmen Kräuterstempeln für Arme, Beine und Rücken sowie eine sanfte Fußmassage
- betreutes Kinder- und Jugendprogramm in den Hauptferienzeiten im Rahmen der Achensee-Region  
(Anmeldung direkt gegenüber vom Hotel)

### Für die ganze Familie

- 1 Achensee-Schiffsrundfahrt für die ganze Familie

## KINDERTAGES-SPEZIALPREISE SIEHE SEITE 41

Preise für 2 Personen und Aufenthalt!  
**TÄGLICHE ANREISE MÖGLICH!**

KARWENDEL KOMFORT

KARWENDEL SONNJOCH

SCHMUCKKASTL  
BIO-LUXUSZIMMER  
RELAX NESTL

ALPINJUWEL-ZIMMER

WELLNESS NESTL  
BERGZAUBER-ZIMMER

JUNIORSUITE SEEBERG  
PANORAMAJUNIORSUITE

JUNIORSUITE ADLERHORST  
BIO-FAMILIENSUITE  
SUITE HEIMATGEFÜHL

SUITE ACHENSEE  
SUITE HEIMATGEFÜHL SÜD

RELAXSUITE  
BERGZAUBER SUITE

PANORAMALUXUSSUITE

NATUR-PUR-LUXUS-SUITE



4 NÄCHTE		5 NÄCHTE		6 NÄCHTE		7 NÄCHTE	
08.05. – 29.06. & 31.08. – 24.11.24	29.06. – 31.08.24	08.05. – 29.06. & 31.08. – 24.11.24	29.06. – 31.08.24	08.05. – 29.06. & 31.08. – 24.11.24	29.06. – 31.08.24	08.05. – 29.06. & 31.08. – 24.11.24	29.06. – 31.08.24
€ 1.900,-	€ 2.060,-	€ 2.320,-	€ 2.520,-	€ 2.740,-	€ 2.980,-	€ 3.048,-	€ 3.328,-
€ 1.996,-	€ 2.156,-	€ 2.440,-	€ 2.640,-	€ 2.884,-	€ 3.124,-	€ 3.216,-	€ 3.496,-
€ 2.108,-	€ 2.284,-	€ 2.580,-	€ 2.800,-	€ 3.052,-	€ 3.316,-	€ 3.412,-	€ 3.720,-
€ 2.140,-	€ 2.316,-	€ 2.620,-	€ 2.840,-	€ 3.100,-	€ 3.364,-	€ 3.468,-	€ 3.776,-
€ 2.172,-	€ 2.348,-	€ 2.660,-	€ 2.880,-	€ 3.148,-	€ 3.412,-	€ 3.524,-	€ 3.832,-
€ 2.236,-	€ 2.412,-	€ 2.740,-	€ 2.960,-	€ 3.244,-	€ 3.508,-	€ 3.636,-	€ 3.944,-
€ 2.260,-	€ 2.436,-	€ 2.770,-	€ 2.990,-	€ 3.280,-	€ 3.544,-	€ 3.678,-	€ 3.986,-
€ 2.300,-	€ 2.476,-	€ 2.820,-	€ 3.040,-	€ 3.340,-	€ 3.604,-	€ 3.748,-	€ 4.056,-
€ 2.356,-	€ 2.532,-	€ 2.890,-	€ 3.110,-	€ 3.424,-	€ 3.688,-	€ 3.846,-	€ 4.154,-
€ 2.452,-	€ 2.628,-	€ 3.010,-	€ 3.230,-	€ 3.568,-	€ 3.832,-	€ 4.014,-	€ 4.322,-
€ 2.652,-	€ 2.828,-	€ 3.260,-	€ 3.480,-	€ 3.868,-	€ 4.132,-	€ 4.364,-	€ 4.672,-



# „WÜNSCH DIR WAS“ WOCHEN

WELLNESS À LA CARTE

02.11. – 24.11.2024

## Inklusive aller Karwendel-Extras

(siehe Seiten 14 &amp; 15)

Sie können sich Ihr ganz individuelles Urlaubspaket aus dem Karwendel Wunschkorb zusammenstellen.

**(Wunschleistung gilt pro Person)**

**2 NÄCHTE = 1 WUNSCHLEISTUNG**

**3 NÄCHTE = 2 WUNSCHLEISTUNGEN**

**4 NÄCHTE = 2 WUNSCHLEISTUNGEN**

**5 NÄCHTE = 2 WUNSCHLEISTUNGEN**

**AB 6 NÄCHTE = 3 WUNSCHLEISTUNGEN**

## WUNSCHKORB

- Aromaölmassage ca. 25 Min.
- Johanniskraut-Wickel ca. 25 Min.
- Lavendelölpackung ca. 25 Min.
- Achenseer Steinölbad ca. 20 Min.
- Pure Spa Sensitiv Bad - mit Ringelblume, Melisse und wilder Malve ca. 20 Min.
- Gesichtsmassage ca. 25 Min.
- Murmeltierölwickel ca. 25 Min.
- Kinesio Taping ca. 25 Min.
- Revital Körperpeeling - Steinsalz, Bergarnika und Rosmarin ca. 25 Min.
- Aromasoulpeeling ca. 25 Min.
- Lip Blooming ca. 25 Min.
- Flasche Sekt am Zimmer
- Romantikdinner mit speziellem Menü (muss pro Person aus Korb gewählt werden)



Preise pro Person und Aufenthalt! TÄGLICHE ANREISE MÖGLICH!	2 Nächte	3 Nächte	4 Nächte	5 Nächte	6 Nächte	7 Nächte
KARWENDEL KOMFORT	€ 479,-	€ 675,-	€ 885,-	€ 1.095,-	€ 1.305,-	€ 1.459,-
KARWENDEL KOMFORT SÜDSEITE	€ 483,-	€ 681,-	€ 893,-	€ 1.105,-	€ 1.317,-	€ 1.473,-
KARWENDEL SONNJOCH WELLNESS-NESTL JUNIOR	€ 503,-	€ 711,-	€ 933,-	€ 1.155,-	€ 1.377,-	€ 1.543,-
SCHMUCKKASTL JUNIOR	€ 525,-	€ 744,-	€ 977,-	€ 1.210,-	€ 1.443,-	€ 1.620,-
SCHMUCKKASTL BIO-LUXUSZIMMER RELAX NESTL	€ 531,-	€ 753,-	€ 989,-	€ 1.225,-	€ 1.461,-	€ 1.641,-
ALPINJUWEL-ZIMMER	€ 539,-	€ 765,-	€ 1.005,-	€ 1.245,-	€ 1.485,-	€ 1.669,-
WELLNESS NESTL BERGZAUBER-ZIMMER	€ 547,-	€ 777,-	€ 1.021,-	€ 1.265,-	€ 1.509,-	€ 1.697,-
ALPENCHARME-ZIMMER JUNIORESUITE SEEBERG PANORAMAJUNIORESUITE	€ 563,-	€ 801,-	€ 1.053,-	€ 1.305,-	€ 1.557,-	€ 1.753,-
JUNIORESUITE ADLERHORST BIO-FAMILIENSUITE SUITE HEIMATGEFÜHL	€ 569,-	€ 810,-	€ 1.065,-	€ 1.320,-	€ 1.575,-	€ 1.774,-
SUITE ACHENSEE SUITE HEIMATGEFÜHL SÜD	€ 579,-	€ 825,-	€ 1.085,-	€ 1.345,-	€ 1.605,-	€ 1.809,-
RELAXSUITE BERGZAUBER SUITE	€ 593,-	€ 846,-	€ 1.113,-	€ 1.380,-	€ 1.647,-	€ 1.858,-
PANORAMALUXUSSUITE	€ 617,-	€ 882,-	€ 1.161,-	€ 1.440,-	€ 1.719,-	€ 1.942,-
NATUR-PUR-LUXUS-SUITE	€ 667,-	€ 957,-	€ 1.261,-	€ 1.565,-	€ 1.869,-	€ 2.117,-



# KARWENDEL

ZUM KENNENLERNEN  
& WIEDERENTDECKEN

08.05. – 24.11.2024

## Inklusive aller Karwendel-Extras

(siehe Seiten 14 & 15)

### Inklusive:

#### „Mona Lisa Tag“ für sie

- 1 Gesichtsmassage ca. 25 Min.
- 1 Nachtkerzenölpackung ca. 25 Min.
- 1 Teilmassage ca. 25 Min.

#### „Hermes Tag“ für ihn

- 1 Fußreflexzonenmassage ca. 25 Min.
- 1 Tiroler Heubad ca. 25 Min.
- 1 Teilmassage ca. 25 Min.

Preise pro Person und Aufenthalt! <b>TÄGLICHE ANREISE MÖGLICH!</b>	3 NÄCHTE	
	08.05. – 29.06. & 31.08. – 24.11.24	29.06. – 31.08.24
KARWENDEL KOMFORT	€ 735,-	€ 795,-
KARWENDEL KOMFORT SÜDSEITE	€ 741,-	€ 801,-
KARWENDEL SONNJOCH WELLNESS-NESTL JUNIOR	€ 771,-	€ 831,-
SCHMUCKKASTL JUNIOR	€ 804,-	€ 870,-
SCHMUCKKASTL BIO-LUXUSZIMMER RELAX NESTL	€ 813,-	€ 879,-
ALPINJUWEL-ZIMMER	€ 825,-	€ 891,-
WELLNESS NESTL BERGZAUBER-ZIMMER	€ 837,-	€ 903,-
ALPENCHARME-ZIMMER JUNIORSUITE SEEBERG PANORAMAJUNIORSUITE	€ 861,-	€ 927,-
JUNIORSUITE ADLERHORST BIO-FAMILIENSUITE SUITE HEIMATGEFÜHL	€ 870,-	€ 936,-
SUITE ACHENSEE SUITE HEIMATGEFÜHL SÜD	€ 885,-	€ 951,-
RELAXSUITE BERGZAUBER SUITE	€ 906,-	€ 972,-
PANORAMALUXUSSUITE	€ 942,-	€ 1.008,-
NATUR-PUR-LUXUS-SUITE	€ 1.017,-	€ 1.083,-



## SPAREN SIE 30% AUF ALLE ANWENDUNGEN!

4 NÄCHTE		5 NÄCHTE		6 NÄCHTE		7 NÄCHTE	
08.05. – 29.06. & 31.08. – 24.11.24	29.06. – 31.08.24	08.05. – 29.06. & 31.08. – 24.11.24	29.06. – 31.08.24	08.05. – 29.06. & 31.08. – 24.11.24	29.06. – 31.08.24	08.05. – 29.06. & 31.08. – 24.11.24	29.06. – 31.08.24
€ 945,-	€ 1.025,-	€ 1.155,-	€ 1.255,-	€ 1.365,-	€ 1.485,-	€ 1.519,-	€ 1.659,-
€ 953,-	€ 1.033,-	€ 1.165,-	€ 1.265,-	€ 1.377,-	€ 1.497,-	€ 1.533,-	€ 1.673,-
€ 993,-	€ 1.073,-	€ 1.215,-	€ 1.315,-	€ 1.437,-	€ 1.557,-	€ 1.603,-	€ 1.743,-
€ 1.037,-	€ 1.125,-	€ 1.270,-	€ 1.380,-	€ 1.503,-	€ 1.635,-	€ 1.680,-	€ 1.834,-
€ 1.049,-	€ 1.137,-	€ 1.285,-	€ 1.395,-	€ 1.521,-	€ 1.653,-	€ 1.701,-	€ 1.855,-
€ 1.065,-	€ 1.153,-	€ 1.305,-	€ 1.415,-	€ 1.545,-	€ 1.677,-	€ 1.729,-	€ 1.883,-
€ 1.081,-	€ 1.169,-	€ 1.325,-	€ 1.435,-	€ 1.569,-	€ 1.701,-	€ 1.757,-	€ 1.911,-
€ 1.113,-	€ 1.201,-	€ 1.365,-	€ 1.475,-	€ 1.617,-	€ 1.749,-	€ 1.813,-	€ 1.967,-
€ 1.125,-	€ 1.213,-	€ 1.380,-	€ 1.490,-	€ 1.635,-	€ 1.767,-	€ 1.834,-	€ 1.988,-
€ 1.145,-	€ 1.233,-	€ 1.405,-	€ 1.515,-	€ 1.665,-	€ 1.797,-	€ 1.869,-	€ 2.023,-
€ 1.173,-	€ 1.261,-	€ 1.440,-	€ 1.550,-	€ 1.707,-	€ 1.839,-	€ 1.918,-	€ 2.072,-
€ 1.221,-	€ 1.309,-	€ 1.500,-	€ 1.610,-	€ 1.779,-	€ 1.911,-	€ 2.002,-	€ 2.156,-
€ 1.321,-	€ 1.409,-	€ 1.625,-	€ 1.735,-	€ 1.929,-	€ 2.061,-	€ 2.177,-	€ 2.331,-



# JUST FOR LADIES

08.05. – 24.11.2024



## Inklusive aller Karwendel-Extras

(siehe Seiten 14 &amp; 15)

## Das Kurzarrangement für Frauen: egal ob Mutter und Tochter, Schwestern oder Freundinnen.

- 1 Flasche Prosecco bei Ihrer Anreise auf dem Zimmer

### Sowie pro Dame:

- 1 Gesichtsbildung Comfort Zone 50 Min.
- 1 Aromasoulpeeling 25 Min.

## SPAREN SIE 20% AUF ALLE ANWENDUNGEN!

Preise pro Person und Aufenthalt! <b>TÄGLICHE ANREISE MÖGLICH!</b>	3 NÄCHTE	
	08.05. – 29.06. & 31.08. – 24.11.24	29.06. – 31.08.24
KARWENDEL KOMFORT	€ 750,-	€ 810,-
KARWENDEL KOMFORT SÜDSEITE	€ 756,-	€ 816,-
KARWENDEL SONNJOCH WELLNESS-NESTL JUNIOR	€ 786,-	€ 846,-
SCHMUCKKASTL JUNIOR	€ 819,-	€ 885,-
SCHMUCKKASTL BIO-LUXUSZIMMER RELAX NESTL	€ 828,-	€ 894,-
ALPINJUWEL-ZIMMER	€ 840,-	€ 906,-
WELLNESS NESTL BERGZAUBER-ZIMMER	€ 852,-	€ 918,-
ALPENCHARME-ZIMMER JUNIORSUITE SEEBERG PANORAMAJUNIORSUITE	€ 876,-	€ 942,-
JUNIORSUITE ADLERHORST BIO-FAMILIENSUITE SUITE HEIMATGEFÜHL	€ 885,-	€ 951,-
SUITE ACHENSEE SUITE HEIMATGEFÜHL SÜD	€ 900,-	€ 966,-
RELAXSUITE BERGZAUBER SUITE	€ 921,-	€ 987,-
PANORAMALUXUSSUITE	€ 957,-	€ 1.023,-
NATUR-PUR-LUXUS-SUITE	€ 1.032,-	€ 1.098,-



4 NÄCHTE		5 NÄCHTE		6 NÄCHTE		7 NÄCHTE	
08.05. – 29.06. & 31.08. – 24.11.24	29.06. – 31.08.24	08.05. – 29.06. & 31.08. – 24.11.24	29.06. – 31.08.24	08.05. – 29.06. & 31.08. – 24.11.24	29.06. – 31.08.24	08.05. – 29.06. & 31.08. – 24.11.24	29.06. – 31.08.24
€ 960,-	€ 1.040,-	€ 1.170,-	€ 1.270,-	€ 1.380,-	€ 1.500,-	€ 1.534,-	€ 1.674,-
€ 968,-	€ 1.048,-	€ 1.180,-	€ 1.280,-	€ 1.392,-	€ 1.512,-	€ 1.548,-	€ 1.688,-
€ 1.008,-	€ 1.088,-	€ 1.230,-	€ 1.330,-	€ 1.452,-	€ 1.572,-	€ 1.618,-	€ 1.758,-
€ 1.052,-	€ 1.140,-	€ 1.285,-	€ 1.395,-	€ 1.518,-	€ 1.650,-	€ 1.695,-	€ 1.849,-
€ 1.064,-	€ 1.152,-	€ 1.300,-	€ 1.410,-	€ 1.536,-	€ 1.668,-	€ 1.716,-	€ 1.870,-
€ 1.080,-	€ 1.168,-	€ 1.320,-	€ 1.430,-	€ 1.560,-	€ 1.692,-	€ 1.744,-	€ 1.898,-
€ 1.096,-	€ 1.184,-	€ 1.340,-	€ 1.450,-	€ 1.584,-	€ 1.716,-	€ 1.772,-	€ 1.926,-
€ 1.128,-	€ 1.216,-	€ 1.380,-	€ 1.490,-	€ 1.632,-	€ 1.764,-	€ 1.828,-	€ 1.982,-
€ 1.140,-	€ 1.228,-	€ 1.395,-	€ 1.505,-	€ 1.650,-	€ 1.782,-	€ 1.849,-	€ 2.003,-
€ 1.160,-	€ 1.248,-	€ 1.420,-	€ 1.530,-	€ 1.680,-	€ 1.812,-	€ 1.884,-	€ 2.038,-
€ 1.188,-	€ 1.276,-	€ 1.455,-	€ 1.565,-	€ 1.722,-	€ 1.854,-	€ 1.933,-	€ 2.087,-
€ 1.236,-	€ 1.324,-	€ 1.515,-	€ 1.625,-	€ 1.794,-	€ 1.926,-	€ 2.017,-	€ 2.171,-
€ 1.336,-	€ 1.424,-	€ 1.640,-	€ 1.750,-	€ 1.944,-	€ 2.076,-	€ 2.192,-	€ 2.346,-



# ALPINE STERNSTUNDEN ZU ZWEIT

EIN ROMANTISCHES HOTEL FÜR ALLE SINNE

08.05. – 24.11.2024

## Inklusive aller Karwendel-Extras

(siehe Seiten 14 & 15)

Für frisch Verliebte, gerade Verlobte, lang Verheiratete. Zum Jahrestag, Honeymoon, Geburtstag oder einfach mal nur so... die Liebe lässt sich immer feiern und genießen.

- 3, 4, 5, 6 oder 7 Übernachtungen mit allem Wohlfühlkomfort, den Ihnen das Karwendel bietet
- 1 Flasche „Fürst Metternich“ bei Ihrer Anreise am Zimmer
- Romantikbad zu zweit in unserer Crystal-Wanne mit frischen Früchten und 2 Gläsern Prosecco
- Synchronmassage für zwei 25 Min.
- Romantikdinner für zwei bei Kerzenschein

## SCHENKEN SIE FREUDE!

Gerne organisieren wir Ihnen zusätzlich nachstehende Highlights

- Blumenstrauß ab € 30,-
- Pralinen bei Ihrer Anreise am Zimmer € 20,-
- Sekt-Frühstück auf das Zimmer € 25,- pro Person
- Picknickkorb (auf Anfrage)

Preise pro Person und Aufenthalt! <b>TÄGLICHE ANREISE MÖGLICH!</b>	3 NÄCHTE	
	08.05. – 29.06. & 31.08. – 24.11.24	29.06. – 31.08.24
KARWENDEL KOMFORT	€ 735,-	€ 795,-
KARWENDEL KOMFORT SÜDSEITE	€ 741,-	€ 801,-
KARWENDEL SONNJOCH WELLNESS-NESTL JUNIOR	€ 771,-	€ 831,-
SCHMUCKKASTL JUNIOR	€ 804,-	€ 870,-
SCHMUCKKASTL BIO-LUXUSZIMMER RELAX NESTL	€ 813,-	€ 879,-
ALPINJUWEL-ZIMMER	€ 825,-	€ 891,-
WELLNESS NESTL BERGZAUBER-ZIMMER	€ 837,-	€ 903,-
ALPENCHARME-ZIMMER JUNIORSUITE SEEBERG PANORAMAJUNIORSUITE	€ 861,-	€ 927,-
JUNIORSUITE ADLERHORST BIO-FAMILIENSUITE SUITE HEIMATGEFÜHL	€ 870,-	€ 936,-
SUITE ACHENSEE SUITE HEIMATGEFÜHL SÜD	€ 885,-	€ 951,-
RELAXSUITE BERGZAUBER SUITE	€ 906,-	€ 972,-
PANORAMALUXUSSUITE	€ 942,-	€ 1.008,-
NATUR-PUR-LUXUS-SUITE	€ 1.017,-	€ 1.083,-



## SPAREN SIE 20% AUF ALLE ANWENDUNGEN!

4 NÄCHTE		5 NÄCHTE		6 NÄCHTE		7 NÄCHTE	
08.05. – 29.06. & 31.08. – 24.11.24	29.06. – 31.08.24	08.05. – 29.06. & 31.08. – 24.11.24	29.06. – 31.08.24	08.05. – 29.06. & 31.08. – 24.11.24	29.06. – 31.08.24	08.05. – 29.06. & 31.08. – 24.11.24	29.06. – 31.08.24
€ 945,-	€ 1.025,-	€ 1.155,-	€ 1.255,-	€ 1.365,-	€ 1.485,-	€ 1.519,-	€ 1.659,-
€ 953,-	€ 1.033,-	€ 1.165,-	€ 1.265,-	€ 1.377,-	€ 1.497,-	€ 1.533,-	€ 1.673,-
€ 993,-	€ 1.073,-	€ 1.215,-	€ 1.315,-	€ 1.437,-	€ 1.557,-	€ 1.603,-	€ 1.743,-
€ 1.037,-	€ 1.125,-	€ 1.270,-	€ 1.380,-	€ 1.503,-	€ 1.635,-	€ 1.680,-	€ 1.834,-
€ 1.049,-	€ 1.137,-	€ 1.285,-	€ 1.395,-	€ 1.521,-	€ 1.653,-	€ 1.701,-	€ 1.855,-
€ 1.065,-	€ 1.153,-	€ 1.305,-	€ 1.415,-	€ 1.545,-	€ 1.677,-	€ 1.729,-	€ 1.883,-
€ 1.081,-	€ 1.169,-	€ 1.325,-	€ 1.435,-	€ 1.569,-	€ 1.701,-	€ 1.757,-	€ 1.911,-
€ 1.113,-	€ 1.201,-	€ 1.365,-	€ 1.475,-	€ 1.617,-	€ 1.749,-	€ 1.813,-	€ 1.967,-
€ 1.125,-	€ 1.213,-	€ 1.380,-	€ 1.490,-	€ 1.635,-	€ 1.767,-	€ 1.834,-	€ 1.988,-
€ 1.145,-	€ 1.233,-	€ 1.405,-	€ 1.515,-	€ 1.665,-	€ 1.797,-	€ 1.869,-	€ 2.023,-
€ 1.173,-	€ 1.261,-	€ 1.440,-	€ 1.550,-	€ 1.707,-	€ 1.839,-	€ 1.918,-	€ 2.072,-
€ 1.221,-	€ 1.309,-	€ 1.500,-	€ 1.610,-	€ 1.779,-	€ 1.911,-	€ 2.002,-	€ 2.156,-
€ 1.321,-	€ 1.409,-	€ 1.625,-	€ 1.735,-	€ 1.929,-	€ 2.061,-	€ 2.177,-	€ 2.331,-





# GOLF-INTENSIV-KURZURLAUB

08.05. – 24.11.2024



## Inklusive aller Karwendel-Extras

(siehe Seiten 14 &amp; 15)

Genießen Sie einen der schönsten Golfplätze Österreichs, eingebettet zwischen See und Berg mitten im Naturpark. Bei Puts und Abschlägen auf unserem 18-Loch Golfplatz in Pertisau (nur 300 m vom Hotel entfernt) kann man einfach abschalten und genießen...

## In der Karwendel „Golf-Intensiv-Kurzurlaub“ Pauschale enthaltene Leistungen pro Person:

- 3, 4, bzw. 5 Übernachtungen mit allem Wohlfühlkomfort, den Ihnen das Karwendel bietet
- Hausfeiertag mit Aperitifempfang und 7-gängigem Galamenü (freitags)
- 2 Greenfees für den 18-Loch-Golfplatz in Pertisau (gerne vereinbaren wir Ihre Abschlagzeiten)
- Für weitere Greenfees erhalten Sie als Karwendel-Gast 20% Ermäßigung
- 1 entspannende Rückenmassage ca. 25 Min. für den besseren Abschlag
- 1 Pure Spa Entspannungsbad mit Gebirgs-honig, Zirbe und Königskerze ca. 20 Min.

	3 NÄCHTE		4 NÄCHTE		5 NÄCHTE	
	08.05. – 29.06. & 31.08. – 24.11.24	29.06. – 31.08.24	08.05. – 29.06. & 31.08. – 24.11.24	29.06. – 31.08.24	08.05. – 29.06. & 31.08. – 24.11.24	29.06. – 31.08.24
KARWENDEL KOMFORT	€ 890,-	€ 950,-	€ 1.100,-	€ 1.180,-	€ 1.310,-	€ 1.410,-
KARWENDEL KOMFORT SÜDSEITE	€ 896,-	€ 956,-	€ 1.108,-	€ 1.188,-	€ 1.320,-	€ 1.420,-
KARWENDEL SONNJOCH WELLNESS-NESTL JUNIOR	€ 926,-	€ 986,-	€ 1.148,-	€ 1.228,-	€ 1.370,-	€ 1.470,-
SCHMUCKKASTL JUNIOR	€ 959,-	€ 1.025,-	€ 1.192,-	€ 1.280,-	€ 1.425,-	€ 1.535,-
SCHMUCKKASTL BIO-LUXUSZIMMER RELAX NESTL	€ 968,-	€ 1.034,-	€ 1.204,-	€ 1.292,-	€ 1.440,-	€ 1.550,-
ALPINJUWEL-ZIMMER	€ 980,-	€ 1.046,-	€ 1.220,-	€ 1.308,-	€ 1.460,-	€ 1.570,-
WELLNESS NESTL BERGZAUBER-ZIMMER	€ 992,-	€ 1.058,-	€ 1.236,-	€ 1.324,-	€ 1.480,-	€ 1.590,-
ALPENCHARME-ZIMMER JUNIORSUITE SEEBERG PANORAMAJUNIORSUITE	€ 1.016,-	€ 1.082,-	€ 1.268,-	€ 1.356,-	€ 1.520,-	€ 1.630,-
JUNIORSUITE ADLERHORST BIO-FAMILIENSUITE SUITE HEIMATGEFÜHL	€ 1.025,-	€ 1.091,-	€ 1.280,-	€ 1.368,-	€ 1.535,-	€ 1.645,-
SUITE ACHENSEE SUITE HEIMATGEFÜHL SÜD	€ 1.040,-	€ 1.106,-	€ 1.300,-	€ 1.388,-	€ 1.560,-	€ 1.670,-
RELAXSUITE BERGZAUBER SUITE	€ 1.061,-	€ 1.127,-	€ 1.328,-	€ 1.416,-	€ 1.595,-	€ 1.705,-
PANORAMALUXUSSUITE	€ 1.097,-	€ 1.163,-	€ 1.376,-	€ 1.464,-	€ 1.655,-	€ 1.765,-
NATUR-PUR-LUXUS-SUITE	€ 1.172,-	€ 1.238,-	€ 1.476,-	€ 1.564,-	€ 1.780,-	€ 1.890,-

**PS: Bitte geben Sie uns Ihr Handicap, Ihren Heimatgolfclub sowie Ihre Wunschabschlagzeit vorab bekannt, damit wir Ihnen gleich Ihre Greenfees reservieren können.**

# GOLF-SHORT-STAY

FÜR ANFÄNGER

08.05. – 24.11.2024

## Inklusive aller Karwendel-Extras

(siehe Seiten 14 &amp; 15)

Bei uns am Achensee, nahe einem der besten Golfclubs Österreichs, bieten wir Ihnen in nur wenigen Tagen die Möglichkeit, das Golfspiel von Grund auf kennenzulernen.

- 3, 4, bzw. 5 Nächte mit allem Wohlfühlkomfort, den Ihnen das Karwendel bietet
- Hausfeiertag mit Aperitifempfang und 7-gängigem Galamenü (freitags)
- 1 entspannende Rückenmassage 25 Min.
- 1 Pure Spa Entspannungsbad mit Gebirgs-honig, Zirbe und Königskerze ca. 20 Min.
- 2-tägiger Golf-Grundkurs für Einsteiger

## GOLFGRUNDKURS IN 2 TAGEN

Das Ziel: Dieser Golfgrundkurs ist ideal, um mit dem Golfen zu beginnen.

## Die Leistung:

90 Minuten pro Tag üben Sie Abschläge sowie Annäherungsschläge bis hin zum Einlochen. Mit Hilfe einer Video-Schwung Analyse legen wir den Grundstein zu einer technisch sauberen Golfbewegung.

	3 NÄCHTE		4 NÄCHTE		5 NÄCHTE	
	08.05. – 29.06. & 31.08. – 24.11.24	29.06. – 31.08.24	08.05. – 29.06. & 31.08. – 24.11.24	29.06. – 31.08.24	08.05. – 29.06. & 31.08. – 24.11.24	29.06. – 31.08.24
KARWENDEL KOMFORT	€ 900,-	€ 960,-	€ 1.110,-	€ 1.190,-	€ 1.320,-	€ 1.420,-
KARWENDEL KOMFORT SÜDSEITE	€ 906,-	€ 966,-	€ 1.118,-	€ 1.198,-	€ 1.330,-	€ 1.430,-
KARWENDEL SONNJOCH WELLNESS-NESTL JUNIOR	€ 936,-	€ 996,-	€ 1.158,-	€ 1.238,-	€ 1.380,-	€ 1.480,-
SCHMUCKKASTL JUNIOR	€ 969,-	€ 1.035,-	€ 1.202,-	€ 1.290,-	€ 1.435,-	€ 1.545,-
SCHMUCKKASTL BIO-LUXUSZIMMER RELAX NESTL	€ 978,-	€ 1.044,-	€ 1.214,-	€ 1.302,-	€ 1.450,-	€ 1.560,-
ALPINJUWEL-ZIMMER	€ 990,-	€ 1.056,-	€ 1.230,-	€ 1.318,-	€ 1.470,-	€ 1.580,-
WELLNESS NESTL BERGZAUBER-ZIMMER	€ 1.002,-	€ 1.068,-	€ 1.246,-	€ 1.334,-	€ 1.490,-	€ 1.600,-
ALPENCHARME-ZIMMER JUNIORSUITE SEEBERG PANORAMAJUNIORSUITE	€ 1.026,-	€ 1.092,-	€ 1.278,-	€ 1.366,-	€ 1.530,-	€ 1.640,-
JUNIORSUITE ADLERHORST BIO-FAMILIENSUITE SUITE HEIMATGEFÜHL	€ 1.035,-	€ 1.101,-	€ 1.290,-	€ 1.378,-	€ 1.545,-	€ 1.655,-
SUITE ACHENSEE SUITE HEIMATGEFÜHL SÜD	€ 1.050,-	€ 1.116,-	€ 1.310,-	€ 1.398,-	€ 1.570,-	€ 1.680,-
RELAXSUITE BERGZAUBER SUITE	€ 1.071,-	€ 1.137,-	€ 1.338,-	€ 1.426,-	€ 1.605,-	€ 1.715,-
PANORAMALUXUSSUITE	€ 1.107,-	€ 1.173,-	€ 1.386,-	€ 1.474,-	€ 1.665,-	€ 1.775,-
NATUR-PUR-LUXUS-SUITE	€ 1.182,-	€ 1.248,-	€ 1.486,-	€ 1.574,-	€ 1.790,-	€ 1.900,-



# GOLF-TAGE

MIT GOLF-TIROL-CARD

08.05. – 24.11.2024

## Inklusive aller Karwendel-Extras

(siehe Seiten 14 & 15)

## Genießen Sie die schönsten Golfplätze Österreichs!

Bei Puts und Abschlägen auf unserem 18-Loch-Golfplatz in Pertisau (nur 300 m vom Hotel entfernt) oder auf einem von insgesamt 28 Golfplätzen in Tirol und im Salzburger Land kann man einfach abschalten und genießen.

## In der Karwendel „Golf-ALPIN-Tage“ Pauschale enthaltene Leistungen:

- 4, 5, 6 oder 7 Übernachtungen mit allem Wohlfühlkomfort, den Ihnen das Karwendel bietet
- Hausfeiertag mit Aperitifempfang und 7-gängigem Galamenü (freitags)
- Golf-Tirol-Card mit 3 Greenfees für den Golfclub Achensee oder in 18 anderen Golfclubs in ganz Tirol
- 1 Sportmassage ca. 25 Min.
- 1 Achenseer Steinölbad ca. 20 Min.
- 1 Fußreflexzonenmassage ca. 25 Min.



## KARWENDEL GOLFCART DIREKT ZUM VERLEIH IM HOTEL!

Preise pro Person und Aufenthalt! TÄGLICHE ANREISE MÖGLICH!	4 NÄCHTE		5 NÄCHTE		6 NÄCHTE		7 NÄCHTE	
	08.05. – 29.06. & 31.08. – 24.11.24	29.06. – 31.08.24	08.05. – 29.06. & 31.08. – 24.11.24	29.06. – 31.08.24	08.05. – 29.06. & 31.08. – 24.11.24	29.06. – 31.08.24	08.05. – 29.06. & 31.08. – 24.11.24	29.06. – 31.08.24
KARWENDEL KOMFORT	€ 1.280,-	€ 1.360,-	€ 1.490,-	€ 1.590,-	€ 1.700,-	€ 1.820,-	€ 1.854,-	€ 1.994,-
KARWENDEL KOMFORT SÜDSEITE	€ 1.288,-	€ 1.368,-	€ 1.500,-	€ 1.600,-	€ 1.712,-	€ 1.832,-	€ 1.868,-	€ 2.008,-
KARWENDEL SONNJOCH WELLNESS-NESTL JUNIOR	€ 1.328,-	€ 1.408,-	€ 1.550,-	€ 1.650,-	€ 1.772,-	€ 1.892,-	€ 1.938,-	€ 2.078,-
SCHMUCKKASTL JUNIOR	€ 1.372,-	€ 1.460,-	€ 1.605,-	€ 1.715,-	€ 1.838,-	€ 1.970,-	€ 2.015,-	€ 2.169,-
SCHMUCKKASTL BIO-LUXUSZIMMER RELAX NESTL	€ 1.384,-	€ 1.472,-	€ 1.620,-	€ 1.730,-	€ 1.856,-	€ 1.988,-	€ 2.036,-	€ 2.190,-
ALPINJUWEL-ZIMMER	€ 1.400,-	€ 1.488,-	€ 1.640,-	€ 1.750,-	€ 1.880,-	€ 2.012,-	€ 2.064,-	€ 2.218,-
WELLNESS NESTL BERGZAUBER-ZIMMER	€ 1.416,-	€ 1.504,-	€ 1.660,-	€ 1.770,-	€ 1.904,-	€ 2.036,-	€ 2.092,-	€ 2.246,-
ALPENCHARME-ZIMMER JUNIORSUITE SEEBERG PANORAMAJUNIORSUITE	€ 1.448,-	€ 1.536,-	€ 1.700,-	€ 1.810,-	€ 1.952,-	€ 2.084,-	€ 2.148,-	€ 2.302,-
JUNIORSUITE ADLERHORST BIO-FAMILIENSUITE SUITE HEIMATGEFÜHL	€ 1.460,-	€ 1.548,-	€ 1.715,-	€ 1.825,-	€ 1.970,-	€ 2.102,-	€ 2.169,-	€ 2.323,-
SUITE ACHENSEE SUITE HEIMATGEFÜHL SÜD	€ 1.480,-	€ 1.568,-	€ 1.740,-	€ 1.850,-	€ 2.000,-	€ 2.132,-	€ 2.204,-	€ 2.358,-
RELAXSUITE BERGZAUBER SUITE	€ 1.508,-	€ 1.596,-	€ 1.775,-	€ 1.885,-	€ 2.042,-	€ 2.174,-	€ 2.253,-	€ 2.407,-
PANORAMALUXUSSUITE	€ 1.556,-	€ 1.644,-	€ 1.835,-	€ 1.945,-	€ 2.114,-	€ 2.246,-	€ 2.337,-	€ 2.491,-
NATUR-PUR-LUXUS-SUITE	€ 1.656,-	€ 1.744,-	€ 1.960,-	€ 2.070,-	€ 2.264,-	€ 2.396,-	€ 2.512,-	€ 2.666,-



## DOPPELZIMMER KOMFORT

ca. 27 m<sup>2</sup>

Ein schönes Komfort-Doppelzimmer mit begehrter Dusche und getrenntem WC, Föhn, Sat-TV, Radio, Telefon, Internetanschluss, kostenlosem WLAN, Safe, Kühlschrank, Sitzecke und Balkon



Preise pro Person und Tag inklusive 3/4 Verwöhpension	08.05. - 29.06.24	29.06. - 31.08.24	31.08. - 24.11.24
ab 7 Tage	€ 202,-	€ 222,-	€ 202,-
ab 3 - 6 Tage	€ 210,-	€ 230,-	€ 210,-
1 - 2 Tage	€ 217,-	€ 237,-	€ 217,-

### Bei einem Aufenthalt von So-Do profitieren Sie von unserem 7-Tagespreis!

- Bei Anreise am FR. oder SA. für nur 1 Nacht Aufpreis € 25,- pro Person auf den 1 - 2-Tagespreis
- Einzelzimmer-Zuschlag pro Nacht € 30,-
- Bei einem Aufenthalt von 09.05.- 12.05.24 und vom 17.05. - 20.05.24 sowie vom 30.05. - 02.06.24 und vom 15.08. - 18.08.24 und vom 19.09. bis 22.09.24 und vom 31.10. - 03.11.24 bis zu 3 Nächten Aufschlag von Euro 25,00 pro Person und Nacht auf die gültigen Saisonspreise

## DOPPELZIMMER KOMFORT

Südseite ca. 27 m<sup>2</sup>

Ein schönes Komfort-Doppelzimmer mit begehrter Dusche, WC, Föhn, Sat-TV, Radio, Telefon, Internetanschluss, kostenlosem WLAN, Safe, Kühlschrank, Sitzecke und Balkon



Preise pro Person und Tag inklusive 3/4 Verwöhpension	08.05. - 29.06.24	29.06. - 31.08.24	31.08. - 24.11.24
ab 7 Tage	€ 204,-	€ 224,-	€ 204,-
ab 3 - 6 Tage	€ 212,-	€ 232,-	€ 212,-
1 - 2 Tage	€ 219,-	€ 239,-	€ 219,-

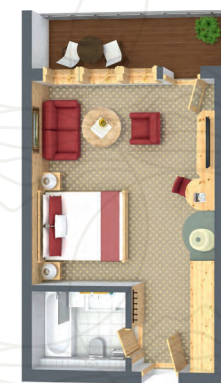
### Bei einem Aufenthalt von So-Do profitieren Sie von unserem 7-Tagespreis!

- Bei Anreise am FR. oder SA. für nur 1 Nacht Aufpreis € 25,- pro Person auf den 1 - 2-Tagespreis
- Einzelzimmer-Zuschlag pro Nacht € 30,-
- Bei einem Aufenthalt von 09.05.- 12.05.24 und vom 17.05. - 20.05.24 sowie vom 30.05. - 02.06.24 und vom 15.08. - 18.08.24 und vom 19.09. bis 22.09.24 und vom 31.10. - 03.11.24 bis zu 3 Nächten Aufschlag von Euro 25,00 pro Person und Nacht auf die gültigen Saisonspreise

## DOPPELZIMMER SONNJOCH

ca. 34 m<sup>2</sup>

Doppelzimmer in Zirbenholz getäfelt, mit Duschbadewanne, WC, Föhn, Sat-TV, Radio, Telefon, Internetanschluss, Salzkristalleuchte, kostenlosem WLAN, Safe, Sitzecke mit echtem Tiroler Bauernkachelofen für gemütliche Stunden zu zweit und Balkon



Preise pro Person und Tag inklusive 3/4 Verwöhpension	08.05. - 29.06.24	29.06. - 31.08.24	31.08. - 24.11.24
ab 7 Tage	€ 214,-	€ 234,-	€ 214,-
ab 3 - 6 Tage	€ 222,-	€ 242,-	€ 222,-
1 - 2 Tage	€ 229,-	€ 249,-	€ 229,-

### Bei einem Aufenthalt von So-Do profitieren Sie von unserem 7-Tagespreis!

- Bei Anreise am FR. oder SA. für nur 1 Nacht Aufpreis € 25,- pro Person auf den 1 - 2-Tagespreis
- Einzelzimmer-Zuschlag pro Nacht € 30,-
- Bei einem Aufenthalt von 09.05.- 12.05.24 und vom 17.05. - 20.05.24 sowie vom 30.05. - 02.06.24 und vom 15.08. - 18.08.24 und vom 19.09. bis 22.09.24 und vom 31.10. - 03.11.24 bis zu 3 Nächten Aufschlag von Euro 25,00 pro Person und Nacht auf die gültigen Saisonspreise

## WELLNESS-NESTL JUNIOR

ca. 27 m<sup>2</sup>

Doppelzimmer im modern alpinen Stil, direkt neben dem SKY-SPA gelegen, mit begehrter Dusche, WC, mit exklusivem Holzboden ausgestattet, gemütlicher Sitzgelegenheit, Flat-TV, Kühlschrank, kostenlosem WLAN, Safe und Balkon



Preise pro Person und Tag inklusive 3/4 Verwöhpension	08.05. - 29.06.24	29.06. - 31.08.24	31.08. - 24.11.24
ab 7 Tage	€ 214,-	€ 234,-	€ 214,-
ab 3 - 6 Tage	€ 222,-	€ 242,-	€ 222,-
1 - 2 Tage	€ 229,-	€ 249,-	€ 229,-

### Bei einem Aufenthalt von So-Do profitieren Sie von unserem 7-Tagespreis!

- Bei Anreise am FR. oder SA. für nur 1 Nacht Aufpreis € 25,- pro Person auf den 1 - 2-Tagespreis
- Einzelzimmer-Zuschlag pro Nacht € 30,-
- Bei einem Aufenthalt von 09.05.- 12.05.24 und vom 17.05. - 20.05.24 sowie vom 30.05. - 02.06.24 und vom 15.08. - 18.08.24 und vom 19.09. bis 22.09.24 und vom 31.10. - 03.11.24 bis zu 3 Nächten Aufschlag von Euro 25,00 pro Person und Nacht auf die gültigen Saisonspreise



## SCHMUCKKASTL JUNIOR

ca. 32 m<sup>2</sup>

Komfortzimmer im modern alpinen Stil mit exklusivem Eichenholzboden, edler Wandgestaltung aus Metall, Cord und Leder, gemütlicher Couch, versenkbarem & drehbarem Flat-TV, Kühlschrank, W-Lan-Internetanschluss, Safe, modernes Badezimmer mit Waschbecken, begehbare Dusche, getrenntem WC, Föhn, Radio, Telefon und Südbalkon



Preise pro Person und Tag inklusive 3/4 Verwöhn Pension	08.05. – 29.06.24	29.06. – 31.08.24	31.08. – 24.11.24
ab 7 Tage	€ 225,-	€ 247,-	€ 225,-
ab 3 – 6 Tage	€ 233,-	€ 255,-	€ 233,-
1 – 2 Tage	€ 240,-	€ 262,-	€ 240,-

### Bei einem Aufenthalt von So-Do profitieren Sie von unserem 7-Tagespreis!

- Bei Anreise am FR. oder SA. für nur 1 Nacht Aufpreis € 25,- pro Person auf den 1 - 2-Tagespreis
- Einzelzimmer-Zuschlag pro Nacht € 50,-
- Bei einem Aufenthalt von 09.05.- 12.05.24 und vom 17.05. – 20.05.24 sowie vom 30.05. – 02.06.24 und vom 15.08. – 18.08.24 und vom 19.09. bis 22.09.24 und vom 31.10. – 03.11.24 bis zu 3 Nächten Aufschlag von Euro 25,00 pro Person und Nacht auf die gültigen Saisonspreise

## SCHMUCKKASTL

Südseite ca. 36 m<sup>2</sup>

Komfortzimmer im modern alpinen Stil mit exklusivem Eichenholzboden, edler Wandgestaltung aus Metall, Cord und Leder, gemütlicher Couch, versenkbarem & drehbarem Flat-TV, Kühlschrank, W-Lan-Internetanschluss, Safe, modernes Badezimmer mit Doppelwaschbecken, begehbare Dusche, getrenntem WC, Föhn, Radio, Telefon und Südbalkon



Grundrisse können variieren!



Preise pro Person und Tag inklusive 3/4 Verwöhn Pension	08.05. – 29.06.24	29.06. – 31.08.24	31.08. – 24.11.24
ab 7 Tage	€ 228,-	€ 250,-	€ 228,-
ab 3 – 6 Tage	€ 236,-	€ 258,-	€ 236,-
1 – 2 Tage	€ 243,-	€ 265,-	€ 243,-

### Bei einem Aufenthalt von So-Do profitieren Sie von unserem 7-Tagespreis!

- Bei Anreise am FR. oder SA. für nur 1 Nacht Aufpreis € 25,- pro Person auf den 1 - 2-Tagespreis
- Einzelzimmer-Zuschlag pro Nacht € 50,-
- Bei einem Aufenthalt von 09.05.- 12.05.24 und vom 17.05. – 20.05.24 sowie vom 30.05. – 02.06.24 und vom 15.08. – 18.08.24 und vom 19.09. bis 22.09.24 und vom 31.10. – 03.11.24 bis zu 3 Nächten Aufschlag von Euro 25,00 pro Person und Nacht auf die gültigen Saisonspreise

## BIO LUXUSZIMMER

ca. 38 m<sup>2</sup>

Doppelzimmer in Zirbenholz getäfelt, ausgestattet mit Boxspringbett, mit begehbare Dusche, Badewanne, separatem WC, Föhn, Sat-TV, Radio, Telefon, Internetanschluss, kostenlosem WLAN, Safe, Kühlschrank, Salzkristalleuchte, Sitzecke mit echtem Tiroler Bauernkachelofen für gemeinsame Stunden zu zweit, hochwertigem Holzboden (speziell für unsere Allergiker) und französischem Balkon, haustierfrei



Preise pro Person und Tag inklusive 3/4 Verwöhn Pension	08.05. – 29.06.24	29.06. – 31.08.24	31.08. – 24.11.24
ab 7 Tage	€ 228,-	€ 250,-	€ 228,-
ab 3 – 6 Tage	€ 236,-	€ 258,-	€ 236,-
1 – 2 Tage	€ 243,-	€ 265,-	€ 243,-

### Bei einem Aufenthalt von So-Do profitieren Sie von unserem 7-Tagespreis!

- Bei Anreise am FR. oder SA. für nur 1 Nacht Aufpreis € 25,- pro Person auf den 1 - 2-Tagespreis
- Einzelzimmer-Zuschlag pro Nacht € 50,-
- Bei einem Aufenthalt von 09.05.- 12.05.24 und vom 17.05. – 20.05.24 sowie vom 30.05. – 02.06.24 und vom 15.08. – 18.08.24 und vom 19.09. bis 22.09.24 und vom 31.10. – 03.11.24 bis zu 3 Nächten Aufschlag von Euro 25,00 pro Person und Nacht auf die gültigen Saisonspreise

## RELAX NESTL

ca. 38 m<sup>2</sup>

Luxusdoppelzimmer im modern alpinen Stil, mit begehbare Dusche, getrenntem WC, Sitzecke mit echtem Tiroler Bauernkachelofen, integriertem Wohnbereich mit gemütlicher Couch. Flat-TV, Kühlschrank, Internetanschluss, kostenlosem WLAN, Safe und französischem Balkon



Preise pro Person und Tag inklusive 3/4 Verwöhn Pension	08.05. – 29.06.24	29.06. – 31.08.24	31.08. – 24.11.24
ab 7 Tage	€ 228,-	€ 250,-	€ 228,-
ab 3 – 6 Tage	€ 236,-	€ 258,-	€ 236,-
1 – 2 Tage	€ 243,-	€ 265,-	€ 243,-

### Bei einem Aufenthalt von So-Do profitieren Sie von unserem 7-Tagespreis!

- Bei Anreise am FR. oder SA. für nur 1 Nacht Aufpreis € 25,- pro Person auf den 1 - 2-Tagespreis
- Einzelzimmer-Zuschlag pro Nacht € 50,-
- Bei einem Aufenthalt von 09.05.- 12.05.24 und vom 17.05. – 20.05.24 sowie vom 30.05. – 02.06.24 und vom 15.08. – 18.08.24 und vom 19.09. bis 22.09.24 und vom 31.10. – 03.11.24 bis zu 3 Nächten Aufschlag von Euro 25,00 pro Person und Nacht auf die gültigen Saisonspreise



## ALPINJUWEL-ZIMMER

ca. 34 m<sup>2</sup>

Komfortzimmer im modern alpinen Stil, vollklimatisiert, mit exklusivem Eichenholzboden, edler Wandgestaltung aus Metall, Cord und Leder, Daybed-Couch zum Relaxen, LED-Kaminfeuerstelle, schwenkbarem Flat-TV, Kühlschrank, W-Lan-Internetanschluss, Safe, modernes Badezimmer mit Doppelwaschbecken, begehbare Dusche, getrenntem WC, Föhn, Radio, Telefon, Balkon



Preise pro Person und Tag inklusive 3/4 Verwöhn Pension	08.05. – 29.06.24	29.06. – 31.08.24	31.08. – 24.11.24
ab 7 Tage	€ 232,-	€ 254,-	€ 232,-
ab 3 – 6 Tage	€ 240,-	€ 262,-	€ 240,-
1 – 2 Tage	€ 247,-	€ 269,-	€ 247,-

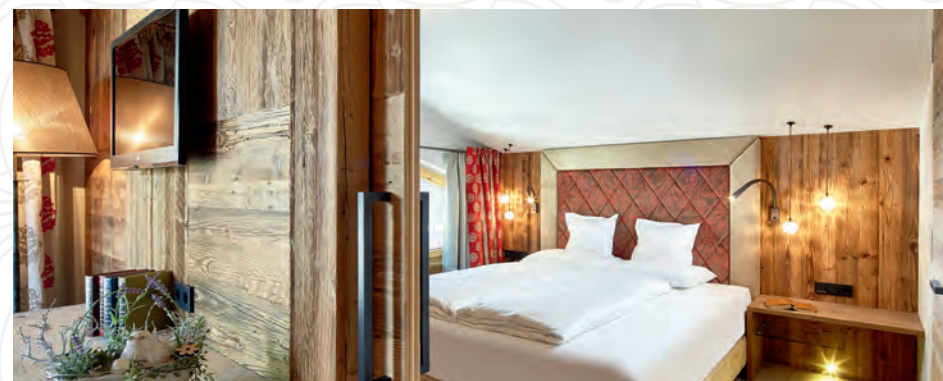
### Bei einem Aufenthalt von So-Do profitieren Sie von unserem 7-Tagespreis!

- Bei Anreise am FR. oder SA. für nur 1 Nacht Aufpreis € 25,- pro Person auf den 1 - 2-Tagespreis
- Einzelzimmer-Zuschlag pro Nacht € 50,-
- Bei einem Aufenthalt von 09.05.- 12.05.24 und vom 17.05. – 20.05.24 sowie vom 30.05. - 02.06.24 und vom 15.08. - 18.08.24 und vom 19.09. bis 22.09.24 und vom 31.10. - 03.11.24 bis zu 3 Nächten Aufschlag von Euro 25,00 pro Person und Nacht auf die gültigen Saisonspreise

## WELLNESS-NESTL

ca. 40 m<sup>2</sup>

Luxusdoppelzimmer im modern alpinen Stil, direkt neben dem SKY-SPA gelegen, mit begehbare Dusche, WC, Vorraum mit integrierter Schrank, mit exklusivem Holzboden ausgestattet, großzügigem Wohnbereich mit gemütlicher Sitzecke und großzügigem Sofa, separat abgetrenntem Schlafzimmer, Flat-TVs im Wohn- & Schlafbereich, Kühlschrank, kostenlosem WLAN, Safe und französischem Balkon



Preise pro Person und Tag inklusive 3/4 Verwöhn Pension	08.05. – 29.06.24	29.06. – 31.08.24	31.08. – 24.11.24
ab 7 Tage	€ 236,-	€ 258,-	€ 236,-
ab 3 – 6 Tage	€ 244,-	€ 266,-	€ 244,-
1 – 2 Tage	€ 251,-	€ 273,-	€ 251,-

### Bei einem Aufenthalt von So-Do profitieren Sie von unserem 7-Tagespreis!

- Bei Anreise am FR. oder SA. für nur 1 Nacht Aufpreis € 25,- pro Person auf den 1 - 2-Tagespreis
- Einzelzimmer-Zuschlag pro Nacht € 50,-
- Bei einem Aufenthalt von 09.05.- 12.05.24 und vom 17.05. – 20.05.24 sowie vom 30.05. - 02.06.24 und vom 15.08. - 18.08.24 und vom 19.09. bis 22.09.24 und vom 31.10. - 03.11.24 bis zu 3 Nächten Aufschlag von Euro 25,00 pro Person und Nacht auf die gültigen Saisonspreise

## BERGZAUBER-ZIMMER

Südseite ca. 40 m<sup>2</sup>

Luxusdoppelzimmer in Stadel-Altholz getäfelt, mit begehbare Dusche, getrenntem WC, Sitzecke mit echtem Tiroler Bauernkachelofen, integrierter Wohnbereich mit gemütlicher Couch, Flat-TV, Kühlschrank, Internetanschluss, kostenlosem WLAN, Safe und Balkon zur Südseite mit fantastischem Blick auf das Karwendelgebirge



Preise pro Person und Tag inklusive 3/4 Verwöhn Pension	08.05. – 29.06.24	29.06. – 31.08.24	31.08. – 24.11.24
ab 7 Tage	€ 236,-	€ 258,-	€ 236,-
ab 3 – 6 Tage	€ 244,-	€ 266,-	€ 244,-
1 – 2 Tage	€ 251,-	€ 273,-	€ 251,-

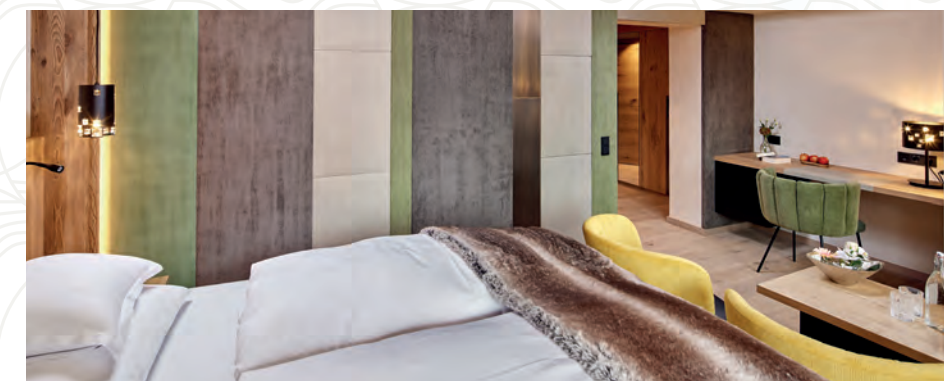
### Bei einem Aufenthalt von So-Do profitieren Sie von unserem 7-Tagespreis!

- Bei Anreise am FR. oder SA. für nur 1 Nacht Aufpreis € 25,- pro Person auf den 1 - 2-Tagespreis
- Einzelzimmer-Zuschlag pro Nacht € 50,-
- Bei einem Aufenthalt von 09.05.- 12.05.24 und vom 17.05. – 20.05.24 sowie vom 30.05. - 02.06.24 und vom 15.08. - 18.08.24 und vom 19.09. bis 22.09.24 und vom 31.10. - 03.11.24 bis zu 3 Nächten Aufschlag von Euro 25,00 pro Person und Nacht auf die gültigen Saisonspreise

## ALPENCHARME-ZIMMER

ca. 42 m<sup>2</sup>

Komfortzimmer im modern alpinen Stil, mit exklusivem Eichenholzboden, edler Wandgestaltung aus Metall, Cord und Leder, Casual Lounge Sesseln zum Relaxen, schwenkbarem Flat-TV, Kühlschrank, W-Lan-Internetanschluss, Safe, modernem Badezimmer mit Doppelwaschbecken, begehbare Dusche, getrenntem WC, Föhn, Radio, Telefon, Balkon



Preise pro Person und Tag inklusive 3/4 Verwöhn Pension	08.05. – 29.06.24	29.06. – 31.08.24	31.08. – 24.11.24
ab 7 Tage	€ 244,-	€ 266,-	€ 244,-
ab 3 – 6 Tage	€ 252,-	€ 274,-	€ 252,-
1 – 2 Tage	€ 259,-	€ 281,-	€ 259,-

### Bei einem Aufenthalt von So-Do profitieren Sie von unserem 7-Tagespreis!

- Bei Anreise am FR. oder SA. für nur 1 Nacht Aufpreis € 25,- pro Person auf den 1 - 2-Tagespreis
- Einzelzimmer-Zuschlag pro Nacht € 50,-
- Bei einem Aufenthalt von 09.05.- 12.05.24 und vom 17.05. – 20.05.24 sowie vom 30.05. - 02.06.24 und vom 15.08. - 18.08.24 und vom 19.09. bis 22.09.24 und vom 31.10. - 03.11.24 bis zu 3 Nächten Aufschlag von Euro 25,00 pro Person und Nacht auf die gültigen Saisonspreise



## JUNIORSUITE SEEBERG

ca. 42 m<sup>2</sup>

In Zirbenholz getäfelt, vereint dieses Luxuszimmer Tiroler Tradition und Moderne. Diese Suite ist ausgestattet mit einem schönen Tageslichtbad mit begehbare Dusche und Badewanne, separatem WC, Föhn, Radio, Telefon, Salzkristalleuchte, Sitzecke mit echtem Tiroler Bauernkachelofen für gemütliche Stunden zu zweit, Sat-TV, Internetanschluss, kostenlosem WLAN, Safe, Kühlschrank und Balkon mit traumhaftem Blick auf den Seeberg



Preise pro Person und Tag inklusive 3/4 Verwöhpension	08.05. – 29.06.24	29.06. – 31.08.24	31.08. – 24.11.24
ab 7 Tage	€ 244,-	€ 266,-	€ 244,-
ab 3 – 6 Tage	€ 252,-	€ 274,-	€ 252,-
1 – 2 Tage	€ 259,-	€ 281,-	€ 259,-

### Bei einem Aufenthalt von So-Do profitieren Sie von unserem 7-Tagespreis!

- Bei Anreise am FR. oder SA. für nur 1 Nacht Aufpreis € 25,- pro Person auf den 1 – 2-Tagespreis
- Einzelzimmer-Zuschlag pro Nacht € 50,-
- Bei einem Aufenthalt von 09.05.- 12.05.24 und vom 17.05. – 20.05.24 sowie vom 30.05. – 02.06.24 und vom 15.08. – 18.08.24 und vom 19.09. bis 22.09.24 und vom 31.10. – 03.11.24 bis zu 3 Nächten Aufschlag von Euro 25,00 pro Person und Nacht auf die gültigen Saisonspreise

## PANORAMAJUNIORSUITE

ca. 42 m<sup>2</sup>

In Zirbenholz getäfelt, vereint dieses Luxuszimmer Tiroler Tradition und Moderne. Ausgestattet mit einem schönen Tageslichtbad mit begehbare Dusche und Badewanne, separatem WC, Radio, Telefon, Salzkristalleuchte, Sitzecke, Sat-TV, Internetanschluss, kostenlosem WLAN, Safe und Balkon mit traumhaftem Blick auf den Achensee



Preise pro Person und Tag inklusive 3/4 Verwöhpension	08.05. – 29.06.24	29.06. – 31.08.24	31.08. – 24.11.24
ab 7 Tage	€ 244,-	€ 266,-	€ 244,-
ab 3 – 6 Tage	€ 252,-	€ 274,-	€ 252,-
1 – 2 Tage	€ 259,-	€ 281,-	€ 259,-

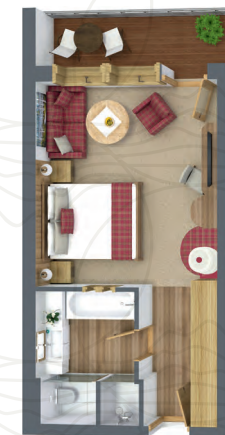
### Bei einem Aufenthalt von So-Do profitieren Sie von unserem 7-Tagespreis!

- Bei Anreise am FR. oder SA. für nur 1 Nacht Aufpreis € 25,- pro Person auf den 1 – 2-Tagespreis
- Einzelzimmer-Zuschlag pro Nacht € 50,-
- Bei einem Aufenthalt von 09.05.- 12.05.24 und vom 17.05. – 20.05.24 sowie vom 30.05. – 02.06.24 und vom 15.08. – 18.08.24 und vom 19.09. bis 22.09.24 und vom 31.10. – 03.11.24 bis zu 3 Nächten Aufschlag von Euro 25,00 pro Person und Nacht auf die gültigen Saisonspreise

## JUNIORSUITE ADLERHORST

Südseite ca. 42 m<sup>2</sup>

In Zirbenholz getäfelt, vereint dieses Luxuszimmer Tiroler Tradition und Moderne. Diese Suite ist ausgestattet mit einem schönen Bad mit begehbare Dusche und Badewanne, separatem WC, Radio, Telefon, Salzkristalleuchte, Sitzecke mit echtem Tiroler Bauernkachelofen für gemütliche Stunden zu zweit, Sat-TV, Internetanschluss, kostenlosem WLAN, Safe, Kühlschrank und Balkon mit traumhaftem Blick auf das Karwendelgebirge und den Achensee (südseitig)



Preise pro Person und Tag inklusive 3/4 Verwöhpension	08.05. – 29.06.24	29.06. – 31.08.24	31.08. – 24.11.24
ab 7 Tage	€ 247,-	€ 269,-	€ 247,-
ab 3 – 6 Tage	€ 255,-	€ 277,-	€ 255,-
1 – 2 Tage	€ 262,-	€ 284,-	€ 262,-

### Bei einem Aufenthalt von So-Do profitieren Sie von unserem 7-Tagespreis!

- Bei Anreise am FR. oder SA. für nur 1 Nacht Aufpreis € 25,- pro Person auf den 1 – 2-Tagespreis
- Einzelzimmer-Zuschlag pro Nacht € 50,-
- Bei einem Aufenthalt von 09.05.- 12.05.24 und vom 17.05. – 20.05.24 sowie vom 30.05. – 02.06.24 und vom 15.08. – 18.08.24 und vom 19.09. bis 22.09.24 und vom 31.10. – 03.11.24 bis zu 3 Nächten Aufschlag von Euro 25,00 pro Person und Nacht auf die gültigen Saisonspreise

## SUITE HEIMATGEFÜHL

ca. 45 m<sup>2</sup>

Erstklassige Suite im modernen Stil in Stadel-Altholz getäfelt, mit alpinen Materialien ausgestattet, Natursteinverkleidung, gepolsterter Lodenwand, Wohnbereich mit gemütlichem Sofa, Kühlschrank, romantischem Effekt durch Kamin-LED-Feuerstelle, Flat-TV, Luxusbadzimmer mit Doppelwaschbecken, begehbare Dusche sowie freistehender Badewanne und getrenntem WC, kostenlosem WLAN, Safe und Balkon



Preise pro Person und Tag inklusive 3/4 Verwöhpension	08.05. – 29.06.24	29.06. – 31.08.24	31.08. – 24.11.24
ab 7 Tage	€ 247,-	€ 269,-	€ 247,-
ab 3 – 6 Tage	€ 255,-	€ 277,-	€ 255,-
1 – 2 Tage	€ 262,-	€ 284,-	€ 262,-

### Bei einem Aufenthalt von So-Do profitieren Sie von unserem 7-Tagespreis!

- Bei Anreise am FR. oder SA. für nur 1 Nacht Aufpreis € 25,- pro Person auf den 1 – 2-Tagespreis
- Einzelzimmer-Zuschlag pro Nacht € 50,-
- Bei einem Aufenthalt von 09.05.- 12.05.24 und vom 17.05. – 20.05.24 sowie vom 30.05. – 02.06.24 und vom 15.08. – 18.08.24 und vom 19.09. bis 22.09.24 und vom 31.10. – 03.11.24 bis zu 3 Nächten Aufschlag von Euro 25,00 pro Person und Nacht auf die gültigen Saisonspreise



## BIO FAMILIENSUITE

ca. 48 m<sup>2</sup>

Top-Familien suite im modern alpinen Stil in Altholz silbergrau getäfelt, allergikerfreundlich mit exklusivem Holzboden, mit alpinen Elementen ausgestattet, gepolsterter Lodenwand, schönem Wohn-Schlafzimmer mit gemütlicher Sitzecke, separatem Kinderschlafzimmer, Badezimmer mit begehbare Dusche & WC, separatem Kinder-WC, Schreibtisch im Eltern- & Kinderzimmer, Flat-TVs im Eltern- & Kinderzimmer, Kühlschrank, Internetanschluss, kostenlosem WLAN, Safe und französischem Balkon, haustierfrei



Preise pro Person und Tag inklusive 3/4 Verwöhpension	08.05. – 29.06.24	29.06. – 31.08.24	31.08. – 24.11.24
ab 7 Tage	€ 247,-	€ 269,-	€ 247,-
ab 3 – 6 Tage	€ 255,-	€ 277,-	€ 255,-
1 – 2 Tage	€ 262,-	€ 284,-	€ 262,-

### Bei einem Aufenthalt von So-Do profitieren Sie von unserem 7-Tagespreis!

- Bei Anreise am FR. oder SA. für nur 1 Nacht Aufpreis € 25,- pro Person auf den 1 - 2-Tagespreis
- Einzelzimmer-Buchung nicht möglich
- Bei einem Aufenthalt von 09.05.- 12.05.24 und vom 17.05. - 20.05.24 sowie vom 30.05. - 02.06.24 und vom 15.08. - 18.08.24 und vom 19.09. bis 22.09.24 und vom 31.10. - 03.11.24 bis zu 3 Nächten Aufschlag von Euro 25,00 pro Person und Nacht auf die gültigen Saisonspreise

## KARWENDEL SUITE ACHENSEE

ca. 50 m<sup>2</sup>

In Zirbenholz getäfelt, vereint diese Suite Tiroler Tradition und Moderne. Diese Suite ist ausgestattet mit einem schönen Wohn-Schlafzimmer mit Sitzecke und echtem Tiroler Bauernkachelofen, separatem Kinderzimmer (mit 2 Einzelbetten), schönem Bad mit begehbare Dusche und Badewanne, separatem WC, Radio, Telefon, Sat-TV, Salzkristalleuchte, Internetanschluss, kostenlosem WLAN, Safe und Balkon mit traumhaftem Blick direkt auf den Achensee



Preise pro Person und Tag inklusive 3/4 Verwöhpension	08.05. – 29.06.24	29.06. – 31.08.24	31.08. – 24.11.24
ab 7 Tage	€ 252,-	€ 274,-	€ 252,-
ab 3 – 6 Tage	€ 260,-	€ 282,-	€ 260,-
1 – 2 Tage	€ 267,-	€ 289,-	€ 267,-

### Bei einem Aufenthalt von So-Do profitieren Sie von unserem 7-Tagespreis!

- Bei Anreise am FR. oder SA. für nur 1 Nacht Aufpreis € 25,- pro Person auf den 1 - 2-Tagespreis
- Einzelzimmer-Buchung nicht möglich
- Bei einem Aufenthalt von 09.05.- 12.05.24 und vom 17.05. - 20.05.24 sowie vom 30.05. - 02.06.24 und vom 15.08. - 18.08.24 und vom 19.09. bis 22.09.24 und vom 31.10. - 03.11.24 bis zu 3 Nächten Aufschlag von Euro 25,00 pro Person und Nacht auf die gültigen Saisonspreise

## SUITE HEIMATGEFÜHL SÜD

ca. 45 m<sup>2</sup>

Erstklassige Suite im modernen Stil in Stadel-Altholz getäfelt, mit alpinen Materialien ausgestattet, Natursteinverkleidung, gepolsterter Lodenwand, Wohnbereich mit gemütlichem Sofa, Kühlschrank, romantischem Effekt durch Kamin-LED-Feuerstelle (größtenteils), Flat-TV, Luxusbadzimmer mit Doppelwaschbecken, begehbare Dusche sowie freistehender Badewanne und getrenntem WC, Safe, kostenlosem WLAN und Balkon zur Südseite gelegen mit fantastischem Blick auf das Karwendelgebirge und den Achensee



Preise pro Person und Tag inklusive 3/4 Verwöhpension	08.05. – 29.06.24	29.06. – 31.08.24	31.08. – 24.11.24
ab 7 Tage	€ 252,-	€ 274,-	€ 252,-
ab 3 – 6 Tage	€ 260,-	€ 282,-	€ 260,-
1 – 2 Tage	€ 267,-	€ 289,-	€ 267,-

### Bei einem Aufenthalt von So-Do profitieren Sie von unserem 7-Tagespreis!

- Bei Anreise am FR. oder SA. für nur 1 Nacht Aufpreis € 25,- pro Person auf den 1 - 2-Tagespreis
- Einzelzimmer-Zuschlag pro Nacht € 50,-
- Bei einem Aufenthalt von 09.05.- 12.05.24 und vom 17.05. - 20.05.24 sowie vom 30.05. - 02.06.24 und vom 15.08. - 18.08.24 und vom 19.09. bis 22.09.24 und vom 31.10. - 03.11.24 bis zu 3 Nächten Aufschlag von Euro 25,00 pro Person und Nacht auf die gültigen Saisonspreise

## RELAX SUITE

ca. 47 m<sup>2</sup>

Luxussuite im modern-alpinen Stil mit edlen Materialien, allergikerfreundlich, ausgestattet mit Boxspringbett, Wohnbereich mit offenem Kamin für gemeinsame Stunden, eigene Infrarot-Kabine für zwei, Flatscreens im Wohn- & Badezimmer, Docking-Station, exklusivem Eichenholzboden, Traum-Bad mit begehbare Dusche, Romantik-Wanne für zwei, Föhn, kostenlosem WLAN, Safe, Kühlschrank und Balkon, haustierfrei



Preise pro Person und Tag inklusive 3/4 Verwöhpension	08.05. – 29.06.24	29.06. – 31.08.24	31.08. – 24.11.24
ab 7 Tage	€ 259,-	€ 281,-	€ 259,-
ab 3 – 6 Tage	€ 267,-	€ 289,-	€ 267,-
1 – 2 Tage	€ 274,-	€ 296,-	€ 274,-

### Bei einem Aufenthalt von So-Do profitieren Sie von unserem 7-Tagespreis!

- Bei Anreise am FR. oder SA. für nur 1 Nacht Aufpreis € 25,- pro Person auf den 1 - 2-Tagespreis
- Einzelzimmer-Zuschlag pro Nacht € 50,-
- Bei einem Aufenthalt von 09.05.- 12.05.24 und vom 17.05. - 20.05.24 sowie vom 30.05. - 02.06.24 und vom 15.08. - 18.08.24 und vom 19.09. bis 22.09.24 und vom 31.10. - 03.11.24 bis zu 3 Nächten Aufschlag von Euro 25,00 pro Person und Nacht auf die gültigen Saisonspreise



## BERGZAUBER SUITE

Südseite ca. 50 m<sup>2</sup>

Top-Suite in Stadel-Altholz getäfelt, mit schönem Badezimmer mit Badewanne, begehbare Dusche, getrenntem WC und großzügiger begehbare Ankleide ausgestattet, Sitzecke mit echtem Tiroler Bauernkachelofen, integriertem Wohnbereich mit gemütlicher Couch, Flat-TV, Kühlschrank, kostenlosem WLAN, Safe und großzügiger Balkon-Loggia zur Südseite mit fantastischem Blick auf das Karwendelgebirge



Preise pro Person und Tag inklusive 3/4 Verwöhpension	08.05. – 29.06.24	29.06. – 31.08.24	31.08. – 24.11.24
ab 7 Tage	€ 259,-	€ 281,-	€ 259,-
ab 3 – 6 Tage	€ 267,-	€ 289,-	€ 267,-
1 – 2 Tage	€ 274,-	€ 296,-	€ 274,-

### Bei einem Aufenthalt von So-Do profitieren Sie von unserem 7-Tagespreis!

- Bei Anreise am FR. oder SA. für nur 1 Nacht Aufpreis € 25,- pro Person auf den 1 - 2-Tagespreis
- Einzelzimmer-Zuschlag pro Nacht € 50,-
- Bei einem Aufenthalt von 09.05.- 12.05.24 und vom 17.05. - 20.05.24 sowie vom 30.05. - 02.06.24 und vom 15.08. - 18.08.24 und vom 19.09. bis 22.09.24 und vom 31.10. - 03.11.24 bis zu 3 Nächten Aufschlag von Euro 25,00 pro Person und Nacht auf die gültigen Saisonspreise

## PANORAMALUXUSSUITE

ca. 65 m<sup>2</sup>

In Zirbenholz getäfelt, vereint diese Luxussuite Tiroler Tradition und Moderne. Diese Suite ist ausgestattet mit einem schönen Wohnzimmer mit Sitzecke und echtem Tiroler Bauernkachelofen, Schlafzimmer, separatem Kinderzimmer (mit Stockbett), schönem Bad mit begehbare Dusche und Badewanne, separatem WC, Föhn, Radio, Telefon, Sat-TV, Salzkristallleuchte, Internetanschluss, kostenlosem WLAN, Safe und Balkon mit traumhaftem Blick direkt auf den Achensee



Preise pro Person und Tag inklusive 3/4 Verwöhpension	08.05. – 29.06.24	29.06. – 31.08.24	31.08. – 24.11.24
ab 7 Tage	€ 271,-	€ 293,-	€ 271,-
ab 3 – 6 Tage	€ 279,-	€ 301,-	€ 279,-
1 – 2 Tage	€ 286,-	€ 308,-	€ 286,-

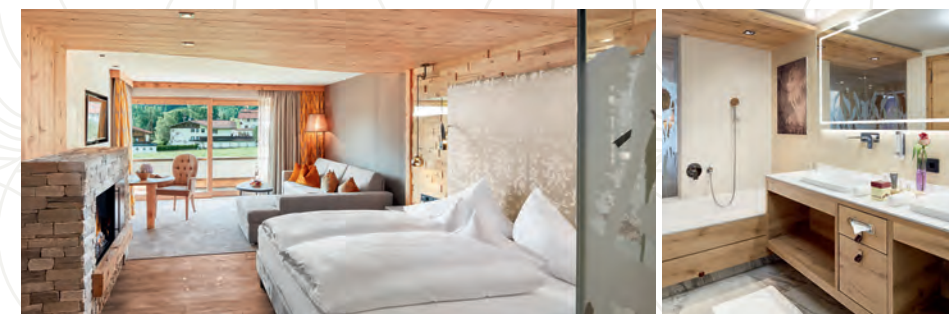
### Bei einem Aufenthalt von So-Do profitieren Sie von unserem 7-Tagespreis!

- Bei Anreise am FR. oder SA. für nur 1 Nacht Aufpreis € 25,- pro Person auf den 1 - 2-Tagespreis
- Einzelzimmer-Buchung nicht möglich
- Bei einem Aufenthalt von 09.05.- 12.05.24 und vom 17.05. - 20.05.24 sowie vom 30.05. - 02.06.24 und vom 15.08. - 18.08.24 und vom 19.09. bis 22.09.24 und vom 31.10. - 03.11.24 bis zu 3 Nächten Aufschlag von Euro 25,00 pro Person und Nacht auf die gültigen Saisonspreise

## NATUR-PUR-LUXUS-SUITE

ca. 85 m<sup>2</sup>

Luxuriöse Suite mit 2 getrennten Schlafzimmern (jeweils mit Doppelbett ausgestattet) im modern alpinen Stil, großzügigem Wohnbereich mit fantastischem Blick auf das Karwendelgebirge und romantischem Effekt durch eine Kamin-LED-Feuerstelle, Traumbadezimmer mit begehbare Dusche, Badewanne, Doppelwaschbecken, getrennter Toilette sowie einem zweiten Badezimmer mit begehbare Dusche und Toilette, Föhn, Kühlschrank, Internetanschluss, kostenlosem WLAN, Flat-TVs in beiden Schlafzimmern, Safe, Internetanschluss und großzügiger Balkon-Loggia zur Südseite gelegen mit Blick auf den Achensee, haustierfrei



Preise pro Person und Tag inklusive 3/4 Verwöhpension	08.05. – 29.06.24	29.06. – 31.08.24	31.08. – 24.11.24
ab 7 Tage	€ 296,-	€ 318,-	€ 296,-
ab 3 – 6 Tage	€ 304,-	€ 326,-	€ 304,-
1 – 2 Tage	€ 311,-	€ 333,-	€ 311,-

### Bei einem Aufenthalt von So-Do profitieren Sie von unserem 7-Tagespreis!

- Bei Anreise am FR. oder SA. für nur 1 Nacht Aufpreis € 25,- pro Person auf den 1 - 2-Tagespreis
- Einzelzimmer-Buchung nicht möglich
- Bei einem Aufenthalt von 09.05.- 12.05.24 und vom 17.05. - 20.05.24 sowie vom 30.05. - 02.06.24 und vom 15.08. - 18.08.24 und vom 19.09. bis 22.09.24 und vom 31.10. - 03.11.24 bis zu 3 Nächten Aufschlag von Euro 25,00 pro Person und Nacht auf die gültigen Saisonspreise





# UNSERE KARWENDEL-INFORMATIONEN

## Check-in

Die Zimmer sind am Anreisetag ab 13.00 Uhr bezugsfertig.

## Check-out

Wir bitten Sie, die Zimmer bis 11.00 Uhr wieder freizugeben.

## Late-Check-out

Wenn Sie am Tag der Abreise das Zimmer tagsüber benutzen möchten, verrechnen wir € 45,- pro Person. Bitte haben Sie Verständnis dafür, dass wir Ihnen das Zimmer jedoch nur nach Verfügbarkeit anbieten können.

## Zimmernummern und Etagen

können wir Ihnen bei Ihrer Buchung nicht fest zu sagen. Selbstverständlich sind wir bemüht, Ihnen Ihr Wunschzimmer zu reservieren.

## Einzelzimmerzuschlag

Angegeben bei der jeweiligen Kategorie.

## Ermäßigung

Die 3. Person im Zimmer erhält 20% Rabatt bei 2 Vollzahlern im Zimmer. Die Kinderpreise entnehmen Sie bitte den Seiten 40 und 41.

## Frühstück

Bei Zimmerbuchung nur mit Frühstück erhalten Sie eine Reduktion von € 15,00 pro Person auf den Tagespreis.

## Pauschalen

Bei unseren Pauschalangeboten ist, wenn nicht anders angegeben, der Preis pro Person vom Doppelzimmer Karwendel Komfort zugrunde gelegt.

Bitte haben Sie Verständnis, dass wir die Anwendungen der Pauschalangebote nur bis 15.30 Uhr einteilen können.

Anwendungen im Rahmen einer Pauschale können nicht gegen andere Anwendungen eingetauscht werden.

## Internet

Auf jedem Zimmer befindet sich ein kostenloser Internetzugang sowie kostenloser WLAN Zugang.

## Raucher-Nichtraucher

Höflich möchten wir Sie darauf hinweisen, dass unser gesamtes Hotel ein Nichtraucherhotel ist. Gerne können Sie Ihre Zigarette oder Zigarre auf unserer Terrasse oder auf Ihrem Zimmerbalkon genießen.

## Haustiere

Für Ihren vierbeinigen Liebling berechnen wir Ihnen € 25,- pro Tag (ohne Futter). Bitte haben Sie Verständnis, dass Hunde in unserem Restaurantbereich sowie in unseren Relax- sowie BIO-Zimmern, BIO-Suiten und der Natur-Pur-Luxus-Suite NICHT erlaubt sind. Endreinigung bei Bedarf - € 50,- oder höher.

## Anzahlung

Bei Reservierung bitten wir um eine Anzahlung von € 200,00 bzw. CHF 250,00 spesenfrei pro Zimmer auf unser Konto. Bei Rücküberweisung der geleisteten Anzahlung behalten wir uns vor, eine Bearbeitungsgebühr von € 30,00 zu verrechnen!

- bis Buchungswert € 2.000,- - € 200,- Anzahlung pro Zimmer
- bis Buchungswert € 3.000,- - € 400,- Anzahlung pro Zimmer
- ab Buchungswert € 3.000,- - € 800,- Anzahlung pro Zimmer

Sparkasse Schwaz AG

IBAN Nr. AT422051000700706013 | BIC Nr. SPSCAT22

BTV Staad (Schweiz)

IBAN Nr. CH770852 5000 SA31 073A A | BLZ Nr. 8525

## Zahlungsmittel

Bargeld, VISA, Mastercard, EC-Karte. Bitte haben Sie Verständnis, dass wir keine American Express Kreditkarten akzeptieren.

## Stornierung

Stornierungen werden nur schriftlich anerkannt.

## Stornogebühr

Wir richten uns bei der Stornogebühr nach dem Österreichischen Hotelreglement.

## Reiserücktrittsversicherung

Gerne schließen wir für Sie, wenn gewünscht, direkt eine Reiserücktrittsversicherung in Höhe von 6% der gebuchten Arrangementsumme ab. Die Versicherung deckt alle Stornokosten bei Unfall, Krankheit oder Todesfall des Versicherten sowie deren Kinder, Geschwister, Eltern oder Großeltern vor Urlaubsantritt oder während des Aufenthaltes im Hotel Karwendel.

Wir empfehlen Ihnen aufgrund unserer Erfahrungen den Abschluss dieser Reiserücktrittsversicherung. Nur für die Dauer von 14 Tagen nach getätigter Reservierung direkt über das Hotel abschließbar.

## Wellnessgutschein

Gerne können Sie Ihren Wellnessgutschein im Wert von € 25,- für Behandlungen in unserem Vitalgarten einlösen. Dieser Gutschein gilt ausschließliche für Gäste des Hotels Karwendel.

Gutscheine (pro Anwendung nur 1 Gutschein) Gutscheine können Sie direkt über unsere Homepage, telefonisch oder per Mail bei uns bestellen. Gerne stellen wir Ihnen einen schönen Gutschein (inkl. Gutscheinekarte) mit persönlicher Widmung aus.

## Empfehlung

Weiterempfehlen lohnt sich!

Für jede Empfehlung, die bei uns im Hotel eincheckt, erhalten Sie einen Wellnessgutschein im Wert von € 25,-.

## Adapter

für unsere Steckdosen erhalten Sie an der Rezeption.

## Öffnungszeiten

Sommer von 08.05. - 24.11.2024

Winter von 28.11.2024 - 09.03.2025

# ANREISE

## Für die Anreise mit dem AUTO

### Aus Deutschland:

A8 München/Salzburg - Ausfahrt Holzkirchen - Tegernsee - Achensee Pertisau MAUTFREI oder: A8 München - Salzburg/ Innsbruck - Kufstein - Wörgl - Ausfahrt Wiesing/Achensee - Pertisau

### Aus der Schweiz:

Feldkirch - Landeck - Innsbruck - A12 Richtung Salzburg - Ausfahrt Wiesing/Achensee - Pertisau

### Vignettenpflicht:

Sie benötigen für sämtliche Autobahnen in Österreich eine Vignette. Sie bekommen Sie an jeder Tankstelle & für verschiedene Nutzungszeiträume (Minimum 10-Tages-Vignette zum Preis von € 9,90).

## Für die Anreise mit der BAHN

### Aus Deutschland:

München - Rosenheim - Kufstein - Wörgl - Jenbach

### Aus der Schweiz:

Zürich - Buchs - Feldkirch - Innsbruck - Jenbach

## Transfer Bahnhof Jenbach - Hotel Karwendel

Mit Ihrer Reservierungsbestätigung können Sie kostenlos den Regionalbus vom Bahnhof Jenbach nach Pertisau nutzen. Die Bushaltestelle in Pertisau befindet sich direkt vor unserem Hotel. Gerne organisieren wir Ihnen auch ein Taxi zum Preis von Euro 25 pro Fahrt (bis 4 Personen).

## Transfer Bahnhof Tegernsee - Hotel Karwendel

Mit dem Taxi oder mit dem Bus Linie 9550 über Kreuth - Achenkirch - Maurach nach Pertisau.  
Hinfahrt: 08:50 Uhr und 14:57 Uhr | Rückfahrt: 10:55 Uhr und 16:55 Uhr

## Für die Anreise mit dem FLUGZEUG

Der Flughafen Innsbruck ist rund 50 km entfernt

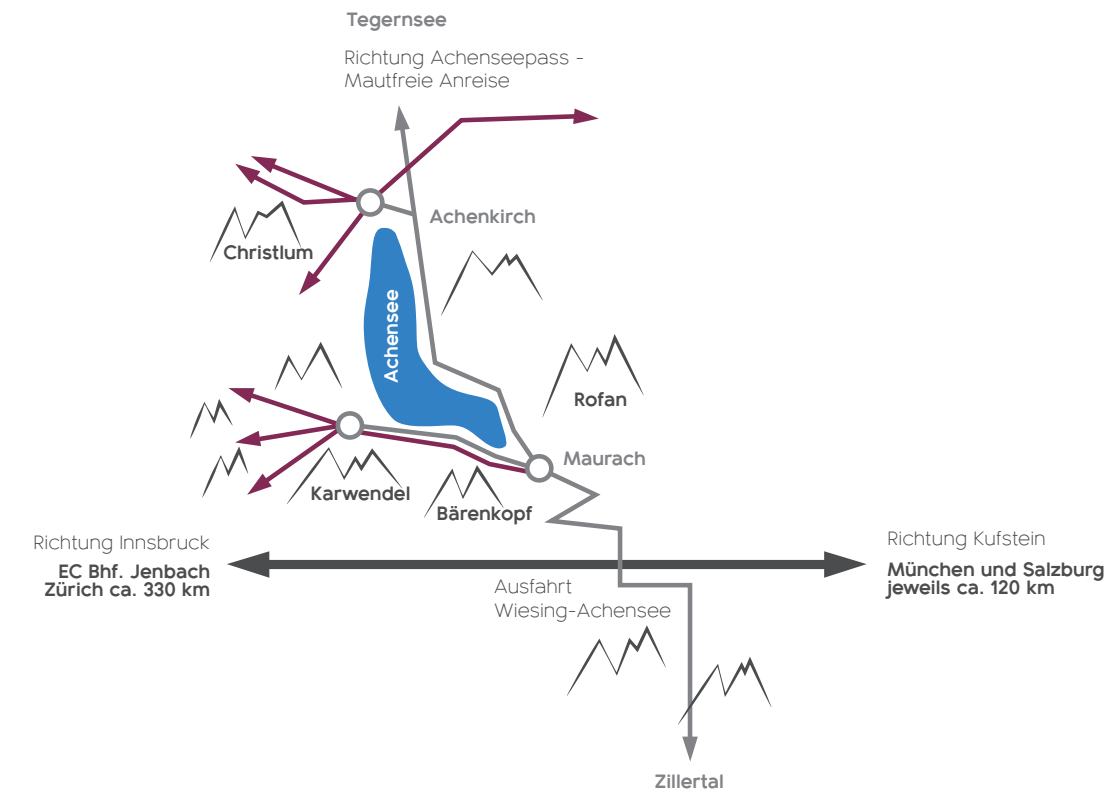
Der Flughafen München ist rund 120 km entfernt

Gerne organisieren wir Ihnen ein Taxi zur Abholung vom Flughafen.

FÜR WEITERE INFORMATIONEN TÄGLICH

von 8.00 Uhr bis 23.00 Uhr

+43 (0)5243 5284



Impressum: Medieninhaber: Alpine Wellnesshotel Karwendel \*\*\*\*s;

Grafik & Druck: ProKontakt GmbH; Innsbruck;

Bilder: © Das Karwendel \*\*\*\*s, © Achensee Tourismus, © iStockphoto LP; © Adobe Stock  
Änderungen und Druckfehler vorbehalten.



# WINTERVORSCHAU 2024/25

EIN WINTERLICHER URLAUB MIT VIELEN VORTEILEN

## Verzaubernde Adventtage

MIT GRATIS-URLAUBSTAG  
von 28.11. bis 23.12.2024

## Tiroler Bergweihnacht

MIT GRATIS-URLAUBSTAG + ADVENTPREISGARANTIE  
von 16.12. bis 28.12.2024

## Stammgäste- &

FREUNDSCHAFTSWOCHEN  
von 05.01. bis 12.01.2025

## Schneeweißwoche

MIT GRATIS-URLAUBSTAG  
von 12.01. bis 26.01.2025

- Bei einem Aufenthalt von So-Do profitieren Sie von unserem 7-Tagespreis!
- Suitenpreis pro Tag in der Silvesterwoche. Bei Anreise am FR oder SA für nur 1 Nacht Aufpreis Euro 25,00 pro Person auf den 1-2-Tagespreis. Die Preise verstehen sich pro Person und Tag inklusive unserer Karwendel 3/4 Verwöhn Pension.

SAVE THE DATES  
WINTERSAISON 2024/25



Zimmerkategorie	Tage	28.11. – 16.12.24 06.01. – 01.02.25	16.12. – 25.12.24 03.01. – 06.01.25 01.03. – 09.03.25	25.12.24 – 03.01.25	01.02. – 01.03.25	Zimmerkategorie	Tage	28.11. – 16.12.24 06.01. – 01.02.25	16.12. – 25.12.24 03.01. – 06.01.25 01.03. – 09.03.25	25.12.24 – 03.01.25	01.02. – 01.03.25
KARWENDEL KOMFORT	ab 7 Tage	€ 198,-	€ 240,-	€ 293,-	€ 208,-	JUNIORSUITE ADLERHORST BIO-FAMILIENSUITE SUITE HEIMATGEFÜHL	ab 7 Tage	€ 241,-	€ 283,-	€ 349,-	€ 256,-
	3 – 6 Tage	€ 206,-	€ 248,-	€ 301,-	€ 216,-		3 – 6 Tage	€ 249,-	€ 291,-	€ 357,-	€ 264,-
	1 – 2 Tage	€ 213,-	€ 255,-	€ 308,-	€ 223,-		1 – 2 Tage	€ 256,-	€ 298,-	€ 364,-	€ 271,-
KARWENDEL KOMFORT SÜDSEITE	ab 7 Tage	€ 200,-	€ 242,-	€ 295,-	€ 210,-	KARWENDEL SUITE ACHENSEE SUITE HEIMATGEFÜHL SÜD	ab 7 Tage	€ 246,-	€ 288,-	€ 354,-	€ 261,-
	3 – 6 Tage	€ 208,-	€ 250,-	€ 303,-	€ 218,-		3 – 6 Tage	€ 254,-	€ 296,-	€ 362,-	€ 269,-
1 – 2 Tage	€ 215,-	€ 257,-	€ 310,-	€ 225,-	1 – 2 Tage		€ 261,-	€ 303,-	€ 369,-	€ 276,-	
KARWENDEL SONNJOCH WELLNESS-NESTL JUNIOR	ab 7 Tage	€ 211,-	€ 254,-	€ 320,-	€ 227,-	RELAXSUITE BERGZAUBER SUITE	ab 7 Tage	€ 254,-	€ 296,-	€ 370,-	€ 269,-
	3 – 6 Tage	€ 219,-	€ 262,-	€ 328,-	€ 235,-		3 – 6 Tage	€ 262,-	€ 304,-	€ 378,-	€ 277,-
1 – 2 Tage	€ 226,-	€ 269,-	€ 335,-	€ 242,-	1 – 2 Tage		€ 269,-	€ 311,-	€ 385,-	€ 284,-	
SCHMUCKKASTL JUNIOR	ab 7 Tage	€ 218,-	€ 261,-	€ 327,-	€ 234,-	PANORAMALUXUSSUITE	ab 7 Tage	€ 266,-	€ 308,-	Belegung 2 – 4 Pers. € 1.270,- 5 – 6 Pers. € 1.670,- pro Tag	€ 281,-
	3 – 6 Tage	€ 226,-	€ 269,-	€ 335,-	€ 242,-		3 – 6 Tage	€ 274,-	€ 316,-	€ 289,-	
	1 – 2 Tage	€ 233,-	€ 276,-	€ 342,-	€ 249,-		1 – 2 Tage	€ 281,-	€ 323,-	€ 296,-	
SCHMUCKKASTL BIO-LUXUSZIMMER RELAX NESTL	ab 7 Tage	€ 221,-	€ 264,-	€ 330,-	€ 237,-	NATUR-PUR-LUXUS-SUITE	ab 7 Tage	€ 291,-	€ 333,-	Belegung 2 – 4 Pers. € 1.370,- 5 – 6 Pers. € 1.970,- pro Tag	€ 306,-
	3 – 6 Tage	€ 229,-	€ 272,-	€ 338,-	€ 245,-		3 – 6 Tage	€ 299,-	€ 341,-	€ 314,-	
	1 – 2 Tage	€ 236,-	€ 279,-	€ 345,-	€ 252,-		1 – 2 Tage	€ 306,-	€ 348,-	€ 321,-	
ALPINJUWEL-ZIMMER	ab 7 Tage	€ 226,-	€ 269,-	€ 335,-	€ 242,-	ALPENCHARME-ZIMMER JUNIORSUITE SEEBERG PANORAMAJUNIORSUITE	ab 7 Tage	€ 230,-	€ 273,-	€ 339,-	€ 246,-
	3 – 6 Tage	€ 234,-	€ 277,-	€ 343,-	€ 250,-		3 – 6 Tage	€ 238,-	€ 281,-	€ 347,-	€ 254,-
1 – 2 Tage	€ 241,-	€ 284,-	€ 350,-	€ 257,-	1 – 2 Tage		€ 245,-	€ 288,-	€ 354,-	€ 261,-	
WELLNESS NESTL BERGZAUBER-ZIMMER	ab 7 Tage	€ 230,-	€ 273,-	€ 339,-	€ 246,-	ab 7 Tage	€ 238,-	€ 280,-	€ 346,-	€ 253,-	
	3 – 6 Tage	€ 238,-	€ 281,-	€ 347,-	€ 254,-	3 – 6 Tage	€ 246,-	€ 288,-	€ 354,-	€ 261,-	
1 – 2 Tage	€ 245,-	€ 288,-	€ 354,-	€ 261,-	1 – 2 Tage	€ 253,-	€ 295,-	€ 361,-	€ 269,-		







# DAS KARWENDEL

Ihr Wellness Zuhause am Achensee

**FAMILIE JOSEF RIESER**

Karwendelstraße 1 • 6213 Pertisau  
Tel.: +43-5243-5284 • Fax +43-5243-5284-200  
info@karwendel-achensee.com

[www.karwendel-achensee.com](http://www.karwendel-achensee.com)